

IMANEQ

DESIGNMANUAL

KOMMUNEQARFIK SERMERSOOQ

2011+



IMANEQ



Imaneq Designmanual 2011+

Imanermut Ilusilersuinnermut Najoqqutassiaq Kommuneqarfik Sermersuumi Illoqarfimmik Inerisaanermut immikkoortortamit suliarineqarpoq.

Ilusilersuinnermut Najoqqutassiamut anguniagaq tassaavoq illoqarfimmi aqquserngit illoqannginnersallu ilusilersuinikkut pitsanngorsarnerisigut illoqarfiup suussusaanik misigisassat nukittorsarnissaat. Illoqarfimmi ilusilersueriaasikkut ilisarnaammik pilersitsisoqassaaq, Nuup oqaluttuarisaanikkut, kulturikkut aammalu illoqarfittut pingaarnersatut pitsaassusaanik saqqumilersitsisumik.

Immikkoortortaq Tullerriiaagassanut immikkoortiterneqarpoq, isumalu tassaavoq tullerriiaakkanut assigiinngitsunut toqqaannartumik attuumassuteqartunik avataanit illunik titartaasartunik, inuussutissarsiutilinnik eqqumiitsuliortunillu qanimut suleqateqarluni Kommuneqarfik Sermersuumi Illoqarfimmik Inerisaanermut immikkoortortaq tullerriiaakkanut suliniutinut pisortaausutut atuunnissaa. Suliniut annertoqaaq, ukiullu arlerlugit ingerlanneqassalluni.

Imaneq Ilusilersuinnermut Najoqqutassiaq tassaavoq siunissami Imanerup ilusilersornissaanut najoqqutassanik sakku aalajangiussisoq.

Atortussiaq suliaassap pilersaaruserneranik, atortussianik piumanerusanik, atortussat akornanni ikaarsaariarnernut tunngavissiissutit ilaannik, Imanermut tamarmut tullerriiaakkatut immikkoortiterinernik, najoqqutarisanik, Nuup Kommuniata Kommunip Pilersaarutaa 2005-14-imit tunngavissiissutinik, Imanermi juuni 2010-mi innuttaasunik ilanngussaqaqarnermik ingerlassamit tunngavissiissutinik, aammalu kommunip pilersaarutaanut tapiliut ”Illoqarfimmi immikkoortortanut sukisaarsaarfiusunut pilersaarumik” nassuiaavoq.

Imaneq Designmanual 2011+

Designmanualen for Imaneq er udarbejdet af Kommuneqarfik Sermersooqs By og Boligudviklingsafdeling.

Målet med designmanualen er at styrke oplevelsen af byens identitet gennem et designmæssigt løft af byens gader og pladser. Der skal skabes et byarkitektonisk kendetegn, der fremhæver Nuuks kvaliteter både historisk, kulturelt og som en hovedstad.

Området er opdelt i Etaper og ideen er, at Kommuneqarfik Sermersooqs By og Boligudviklingsafdeling skal fungere som projektleder for etaperne i tæt samarbejde med eksterne arkitekter, erhvervsdrivende og kunstnere, som har direkte relationer til de forskellige etaper. Projektet er omfattende og vil strække sig over en årrække.

Imaneq Designmanualen er et værktøj der udstikker retningslinjer for den fremtidige udformning af Imaneq.

Materialet redegør for konceptet, fortrukne materialer, nogle principper for overgange mellem materialer, etape inddelingen af hele Imaneq, referencer, forudsætninger fra Nuuk Kommunes Kommuneplan 2005-14, forudsætninger fra en borgerinddragesproces i juni 2010 på Imaneq og kommuneplantillægget ”Plan for byens rekreative områder”.





Imarisai

- 01** Suliassap pilersaarusionera
- 02** Atortussiat
- 03** Qaamaneq
- 04** Aput - Imeq
- 05** Imaneq – immikkoortortaq tamakkiisoq
- 06** Tulleriiiakkat piffissalersuullu
- 07** Imaneq – Kommunip pilersaarutaa 2005-2014
- 08** Infocontainer 2010
- 09** Imaneq – Illoqarfimmi sukisaarsartarfittut immikkoortortanut pilersaarut, kommunip pilersaarutaanut tapiliut
- 10** Najoqqutat isumassarsiviillu

Indholdsfortegnelse

- 01** Koncept
- 02** Materialer
- 03** Lys
- 04** Sne - Vand
- 05** Imaneq - det samlede område
- 06** Etaper og tidsplan
- 07** Imaneq – Kommuneplan 2005-2014
- 08** Infocontainer 2010
- 09** Imaneq – Plan for byen rekreative områder, kommuneplantillæg
- 10** Referencer og inspiration

01 Suliassap pilersaarusionera

Suliassap pilersaarusionera tunngavigisaq tassaavoq Imanerup illoqarfimmi inissaqarfinnut arlalinnut, tamarmik immikkut ilisarnaateqarlutillu misigisaqarfissalinnut agguataarnissaa. Ilusilersuinermut najoqqutassap tullerijaaqqat / illoqarfimmi inissaqarfiit tamarmik namminneq uumassuseqarnissaat isumannaassavaa. Inissaqarfimmi assigiinngitsuni ikaarsaariarnerit immikkut pingaartuuvog, illoqarfimmi inissaqarfiit assigiinngitsut akornanni attaviliisuummata.

Atortussiat qinigassat aqcutigalugit pingaarnertut ataqatigiissutsimik pilersitsisoqassaaq. Imanerup pitsaassuseqassuseq, kiisalu takusani torerpassisuuneq sakkortuuliorpasinnginnerlu takutis-savai.

Suliassap pilersaarusionera sammisanut makkununnga agguataarsinnaavoq.

Atuuffik

- Illoqannginnersat mikisut angisuullu, tamarmik immikkut ilisarnaateqartut
- Tamanik atuuffeqarsinnaassuseq, makkuninnga inissaqartitsisut: UUMASSUSEQ, PINNGUARNEQ & UNIKAALLANNEQ

Ilisarnaat

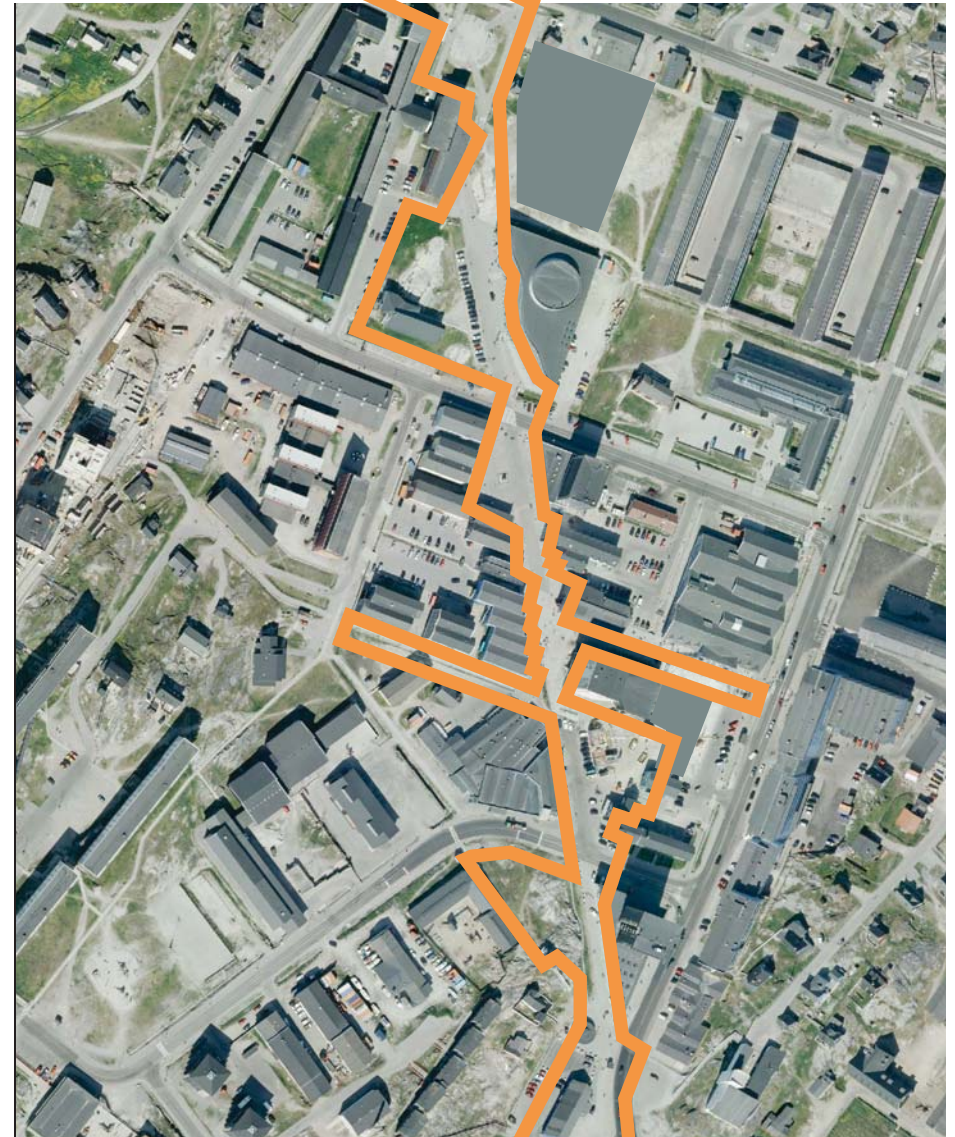
- Oqaluttuarisaanikkut takussutissatut aqcutip ersersinnissaa

Illunik ilusilersueriaaseq

- Illoqarfimmi illunik pinngortitamillu alaatsinaattoq
- Qaamaneq, inissamik pilersitsisusooqataasutut

Atortussiat

- Atortussiat pisariunngitsut, annikitsortalersorneri ikittuinnaat.
- Atortussiat silap pissusaani attassisinnaasut, pisoqaliartornerminni ilutsimikkut qil larlisartut



Imaneq

01_Koncept

Det grundlæggende koncept er at opdele Imaneq i en række byrum, med hvert sit kendetegn og oplevelsesmuligheder. Designmanualen skal sikre, at hver etape/byrum får sit eget liv. Overgangen mellem de forskellige rum er især vigtig, da det er bindeleddet mellem forskellige byrum.

Gennem et udvalg af materialer skal der skabes en overordnet sammenhæng. Imaneq skal afspejle både en forfinethed, samt en visuel ro og afdæmpethed.

Konceptet kan opdeles i følgende emner:

Funktion

- Små og store pladser med individuelle særpræg
- Multi funktionalitet, der giver plads til: LIV, LEG & PAUSE

Karakter

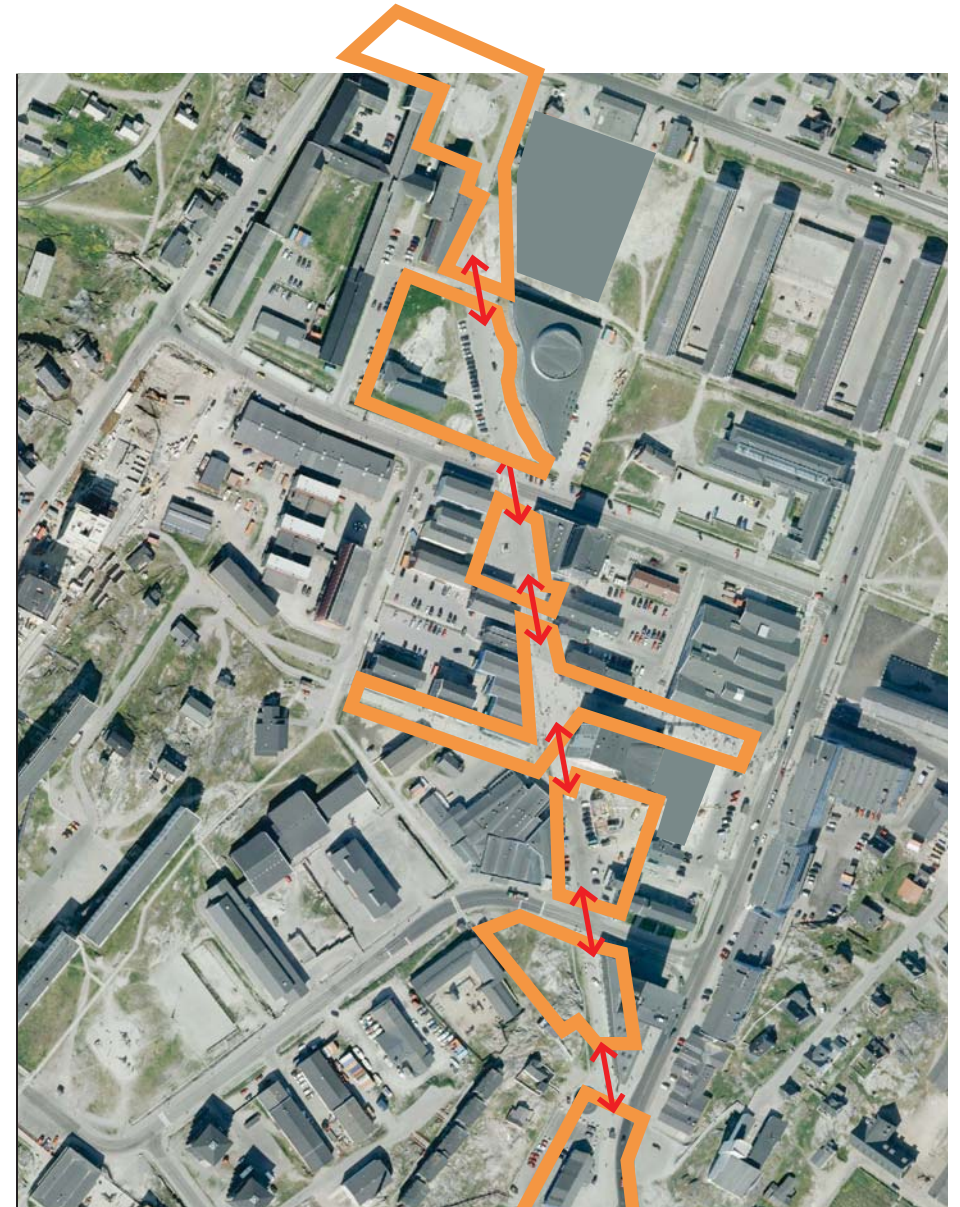
- Styrkelse af den historiske strækning

Arkitektur

- Fokus på byens huse og natur
- Lys, som et rumskabende element

Materialer

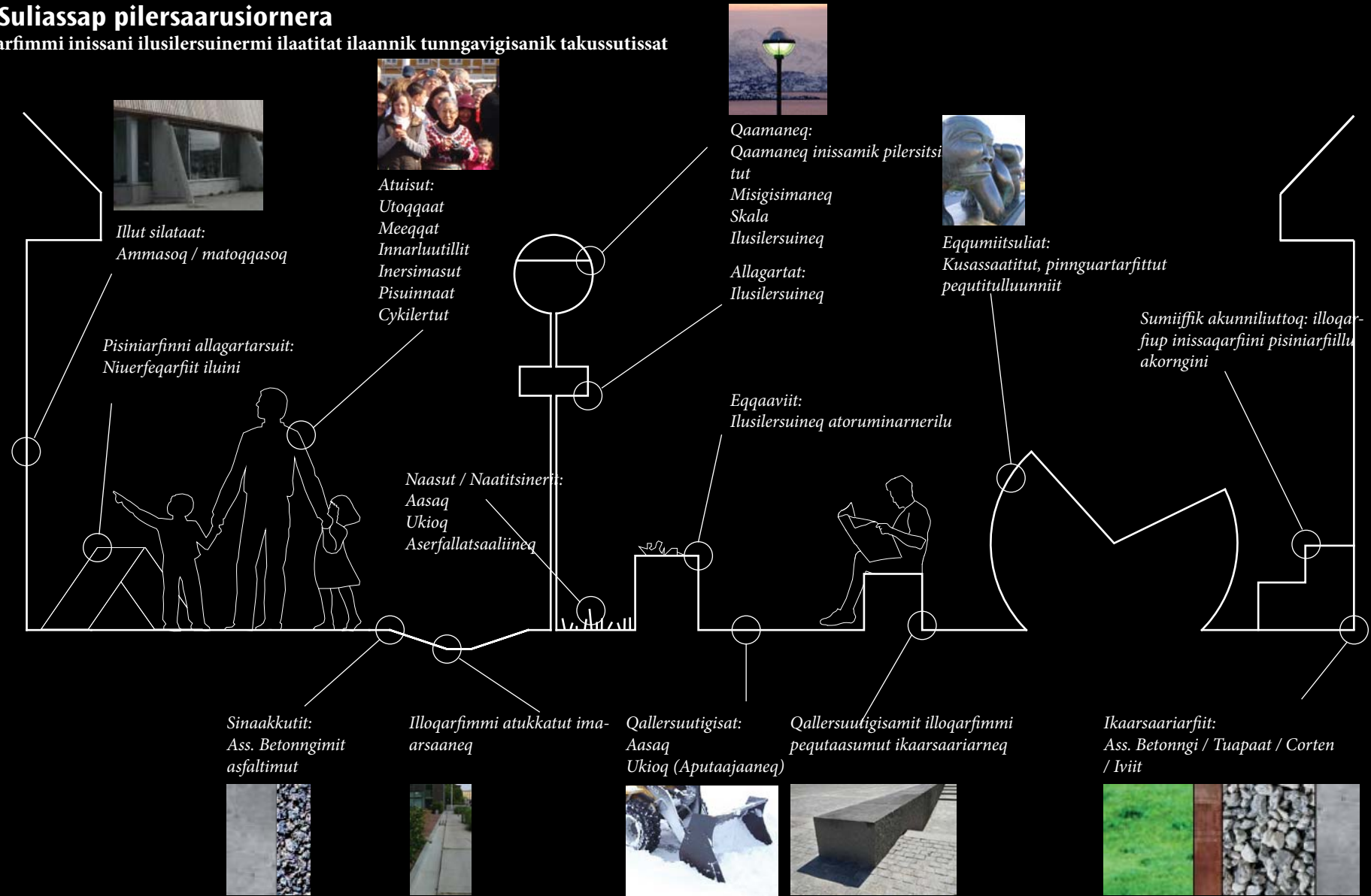
- Enkle materialer med få detaljer.
- Materialer der kan tåle klimaet og at tidens tand sætter sine spor i form af patina



Imaneq, midtbyens pladser
↔
Overgang / bindeled
Ikaarsaariarneq / attaviliisoq

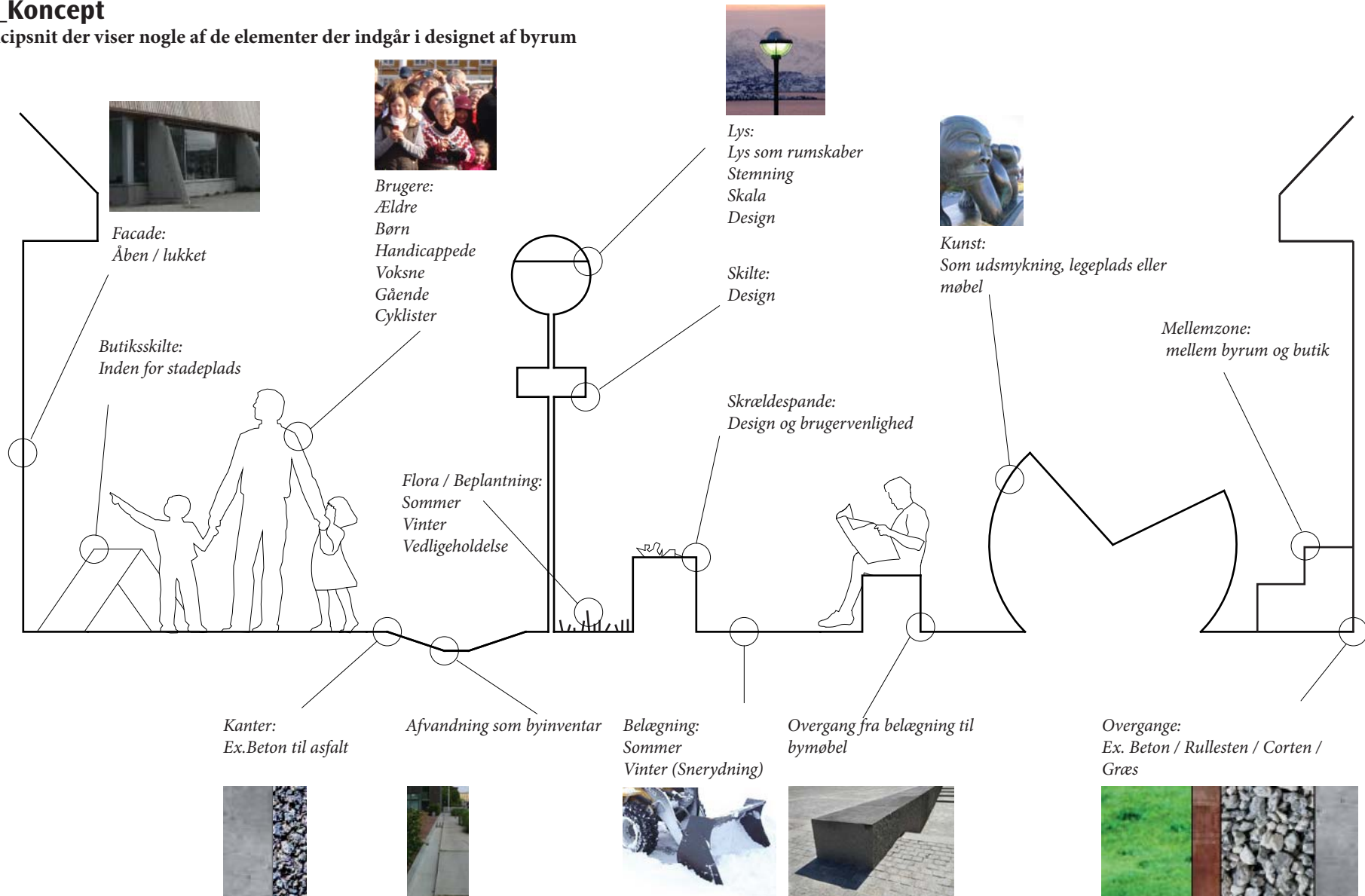
01_Suliassap pilersarusiornera

Illoqarfimmi inissani ilusilersuinermi ilaatitat ilaannik tunngavigisanik takussutissat



01_Koncept

Principsnit der viser nogle af de elementer der indgår i designet af byrum



02_ATORTUSSIAT

Ullumikkut Nuup illoqarfiata qeqqani atortussiat manngertuunertik nungullajaatsuunertillu ilisarnaatigaat, tassaallutik betonngi, kusserngit cementimi manissunik ujarattallit, asfalti, betonngimik ujaraliat aamma ujaraaqqat aalaakkaassutit/ujaaqqat.

Issittumi avatangiisinut atortussiat tulluarput, tamaanimi pinngortitamit aammalu ukiuunerani aputaajaanermi annertuumik nungullaasoqarmat.

Siunissami atortussiat:

Aallaavigalugit atortussiaareersut pitsaasuupput, ullumikkulli atugaaneritut periusesq ilusilersuinnikkut erseqqissumik sanarfiginninnermik amigaateqarpoq, taamaalillutik atortussiat ataasiakkaat takussaanerulersissinnaagaluarmata.

Siunissami Imanermi atortussianik makkuninnga atuerusuppugut, taakku nungullajaallutillu issittumi avatangiisimut tulluarluarmata:

Betonngi / Beton

Qisuk / Træ

Corten sisak / Corten stål

Ujaaqqat / Sten

Asfalti / Asfalt



02_MATERIALER

Materialerne i Nuuk midtby er i dag kendetegnet ved at være hårde og slidstærke materialer, som beton, stengrøfter med flade sten i cement, asfalt, betonsten og stabilgrus/skærver.

Det er fornuftige materialer i et arktisk miljø, der forekommer meget slid fra naturen, og i forbindelse med snerydning om vinteren.

Fremtidige materialer:

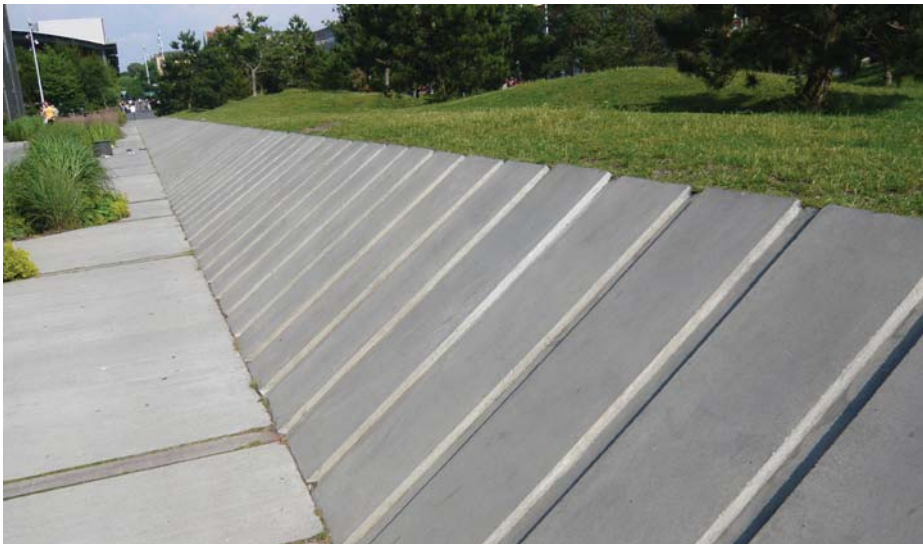
Som udgangspunkt er de eksisterende materialer gode, men måden man bruger dem i dag, savner en klar designmæssig bearbejdning, så de enkelte materialer kan træde mere i karakter.

I det fremtidige Imaneq vil vi gerne dyrke følgende materialer, da de er slidstærke og passer godt til det arktiske miljø:

02_ATORTUSSIAT / MATERIALER

Betonngi / Beton

- Atortussiaq nungullajaatsoq
- Suliariumarlunilu ilusilersoruminartoq
- Slidstærkt materiale
- Nemt at fremstille og forme



02_ATORTUSSIAQ / MATERIALER

Qisuk / Træ

- Nungullajaatsoq, atortussiaq kissassusilik
- Atortussisaq tamatigoortoq; ikaarsaariarnernik malunnarsaatitut, qalliissutini, soorlu pequtini, tummeqqani il.il. allapalaarutitut atorsinnaasoq. Atortussisaq tamatigoortoq; ikaarsaariarfinnik malunnartitsiniutitut, pequtitut, tummeqqatut il.il. qallersuissutini ilusiliatut atorneqarsinnaasoq.
- Slidstærkt varmt materiale
- Alsidigt materiale; kan bruges til at markere overgange, som mønstre i en belægning som møbler, trapper etc.- Patinerer flot

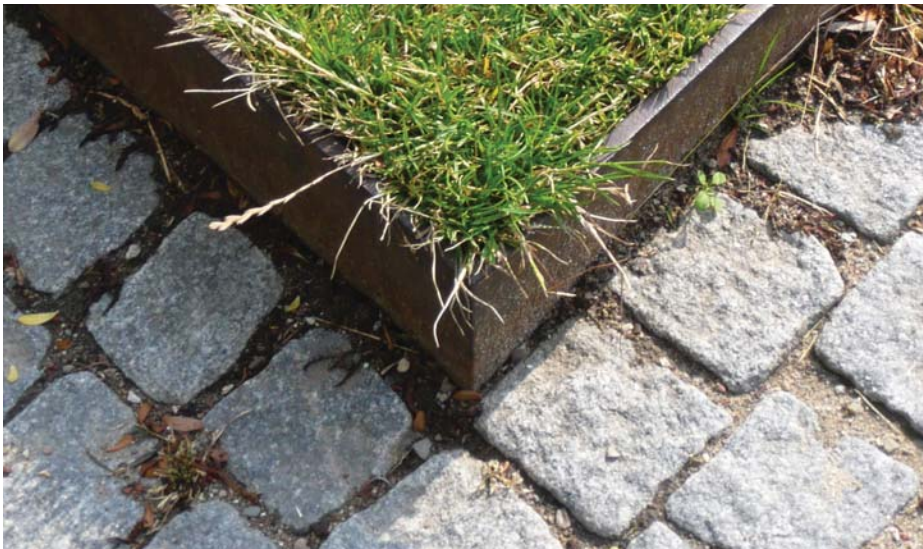


02_ATORTUSSIAT / MATERIALER

Corten sisak / Cortenstål

- Atortussiaq nungullajaatsoq
- Atortussiaq tamatigoortoq; ikaarsaariarnernik malunnartitsiniutitut, pequtini, tummeqqani il.il. qaaliussani ilutsisut atorpeqarsinnaasoq.
- Pisoqaliartornermini kusatsikkiartortoq

- Slidstærkt materiale
- Alsidigt materiale; kan bruges til at markere overgange, som mønstre i en belægning som møbler, trapper etc.
- Patinerer flot



02_ATORTUSSIAT / MATERIALER

Ujaqqat / Sten

- Najukkamit atortussiaq
- Qiperukkatut iluseqarsinnaasoq
- Ikaarsaariarnernik, killeqarfinnik sinaakkutaasunillu malunnartunngortitsisinnaasoq

- Lokalt materiale
- Skulpturelt
- Kan markere overgange, grænser og tærskeler



02_ATORTUSSIAT / MATERIALER

Asfalti / Asfalt

- Atortussiaq nungullajaatsoq
- Atortussiaq tamatigoortoq; ilusilersorsinnaavoq, qalipaatersinnaavoq taarseruminarlunilu.
- Slidstærkt materiale
- Alsidigt materiale; kan formes, farves og nemt udskiftes.



03_QAAMANEQ

Nuup inissisimaffigaa 64°10'N, 51°45'W, isumaqarporlu oktobarimit apriliimut ullut sivikillutillu unnuit sivisusartut. Taamaattumik inissaqarfinnik, aalariarnernik, illut qaammarsarnerinik, sam-mivinnik, isumannaallisaaanermik, soorunalumi issittumi malugisassaasunik malunnarsaaniutitut naleqqiullugu qaamaneq suliaqarfigissallugu piukkunnartuuvoq. Ukiuunerani ukiup affaani seqineq appasissupilussuusarpoq, ilaatigullu takisuunik tarranitsitsisarnini kusassaatisarlugu.



Najoqqutatut assilisat illunuk titartaasarfiup SLA-p atuakkiaanit "SLAM"-imeerput.

03_LYS

Nuuk befinder sig på 64°10'N, 51°45'W og det betyder at der fra oktober til april er korte dage og lange nætter. Lys er derfor et oplagt element at arbejde med i forhold til at skabe markeringer af rum, bevægelser, oplysning af bygninger, retninger, sikkerhed og selvfølgelig stemninger i det arktiske. Solen står også meget lavt i vinterhalvåret og det har bl.a. den charme, at solen kaster nogle lange skygger.



Referencebillederne er fra tegnestuen SLA's bog "SLAM"

04_Aput / Sne

Aput tassaavoq imeq ussiitsoq qerrukoq, nittaalartut iluseqarluni aputitut nunamik qalliisoq. Nittaallat ataasiakkaat aputip aliguisut sananeqaateqarput. Oqartoqartarpoq arlaannaalluunniit assigiivissorneq ajortut. Allorniusani sanimukaartuni inuuffigisatsinni nunatatta apummik qallerneqarujussuarneratigut allangortarnera iluatsitsisimaarfigaarput. Aputip sermillu taakkua inissaqarfinnik suussusersisitsisissallugit piukkunnarput, aamma illoqarfimmi pequtinut, illoqarfiup iluani qamuteeqqanut sisorartarfinnut soorunalumi apummik sermimillu qiperukkatut ilusilianut piukkunnarlutik.

Sne er porøst, frosset vand, der i form af snefnug falder som nedbør. Hvert snefnug består af snekrystaller. Det påstås, at der aldrig er to, der er ens. På vores breddegrader er vi så heldige at vores landskab ændrer sig i form af et tykt lag sne. Det er oplagt at bruge denne sne og is til at definere rum, skabe bymøbler, urbane kælkebaner og selvfølgelig sne- og is skulpturer.



05_Imeq / Vand

Illoqarfimmi inissaqarfinni imeq kajungernartunut ilaavoq. Illoqarfimmi inissaqarfinnut imeq eqqunneqarpat pingaartuuvoq imatut atornissaa, inissaqarfiit tissaluttulianik, puilatitanik, imiisivinnik qorloortitanillu illoqarfimmut naleqqussakkanik peqalersillugit. Imermik atuisinnaaneq, attugaqarsinnaaneq, serpalitsitsinnaanerlu aamma pingaartuupput.

Erngit sorpassusinnaapput: Taseq tarranitsitsisoq, taseq naloraarfik, puilatitaq imerfigisinnasaq, timmissanut uffarfiliaq, qorlortuliaq, tissaluttuliaq, vandorgeli, sialummillu kuutsitsisarfik. Tassaasinnaapput qatsungatitat, sinaakkusiakkoortitat, kuutsitat, serpalittut, qorlortut, unnukkut qaamanilikkat. Tassaasinnaapput inuit, uumasut imaluunniit upperisat imarmiut qiperukkatut ilusilersukkat imermik tissalutsitsisut.

Erngup illoqarfimmut uumassuseq pinngortitarlu akuulersippaa.

Vandet er et meget attraktivt element i byens rum. Når vandet bringes ind i byrummene, er det vigtigt, at det sker på en måde, så rummene enten får springvand, fontæner, kummer og kaskader i byformat. Vigtigt er det også, at man kan bruge vandet, nå det, røre det, sprøjte med det. Vand kan være mange ting: Spejlbasin, soppebasin, drikkevandsfontæne, fuglebad, kaskade, springvand, vandorgel, og som afvanding fra nedbør. Det kan være som stille overflade, rindende over kanter, løbende, sprøjtende, brusende, lysende om natten. Det kan være skulpturer i form af mennesker, dyr eller havguder, der sprøjter vand ud.

Vand bringer liv og natur ind i byen.

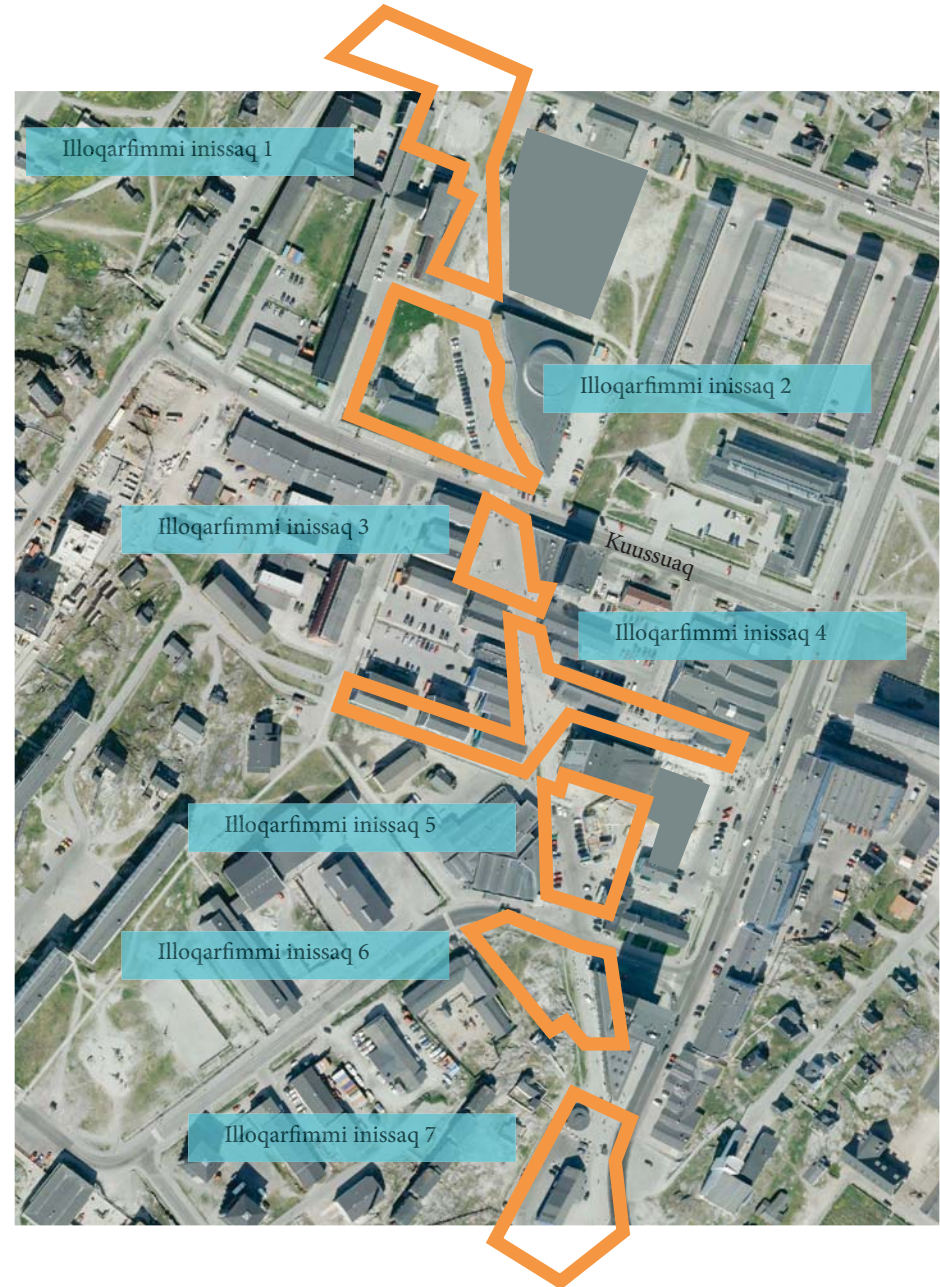


06_Imaneq, Tullerriaakkat piffissalersuullu

Ullumi Imarngup qeqqata ilisarnaatisisaa tassaavoq titarneq qeqqatigut atassusiisoq, assigiinn-gitsorpassuarnik inissaqarfitalik, illutalik marlunnik-pingasunik quleriilinnik, illut portusuut ataasiakkaat atuaallutik, aqqullu atuarlugu qulliit assigiiaartut, attaveqarfimmik atassusiinartut. Takusat torerpasinnngillat, illoqarfimmilu inissaqarfiit atugassaqarniarluni sianiginiakkat aallaavi-galugit, inunnik inissaqarnernillu sianigininnerit pinnagit suliarineqarsimani erseqqippoq. Siunissamut Imaneq tamarmi angallattunit 'sanngiitsunit' atugaalersissaaq. Imarngup eqqaani Kuussuaq matuneqassaaq, aamma Katuap (Illoqarfimmi inissaq 2) aamma Grønlandsbankenip (Illoqarfimmi inissaq 5) eqqaanni biilnik inissiisarfiit nuunneqassapput.

Tullerriaakkat piffissalersuutaagallartorlu:

Illoqarfimmi inissaq 1	Namminersorlutik Oqartussat & Nuuk Center	2011-12
Illoqarfimmi inissaq 2	Katuap	2012-13
Illoqarfimmi inissaq 3	Katerittarfik Amisut	2012-13
Illoqarfimmi inissaq 4	Umiartortup Aqq.-/ Naapittarfik	2013-14
Illoqarfimmi inissaq 5	Grønlandsbanken Kujataa	2014-15
Illoqarfimmi inissaq 6	Telepost	2014-15
Illoqarfimmi inissaq 7	Katersortarfik	2016-17



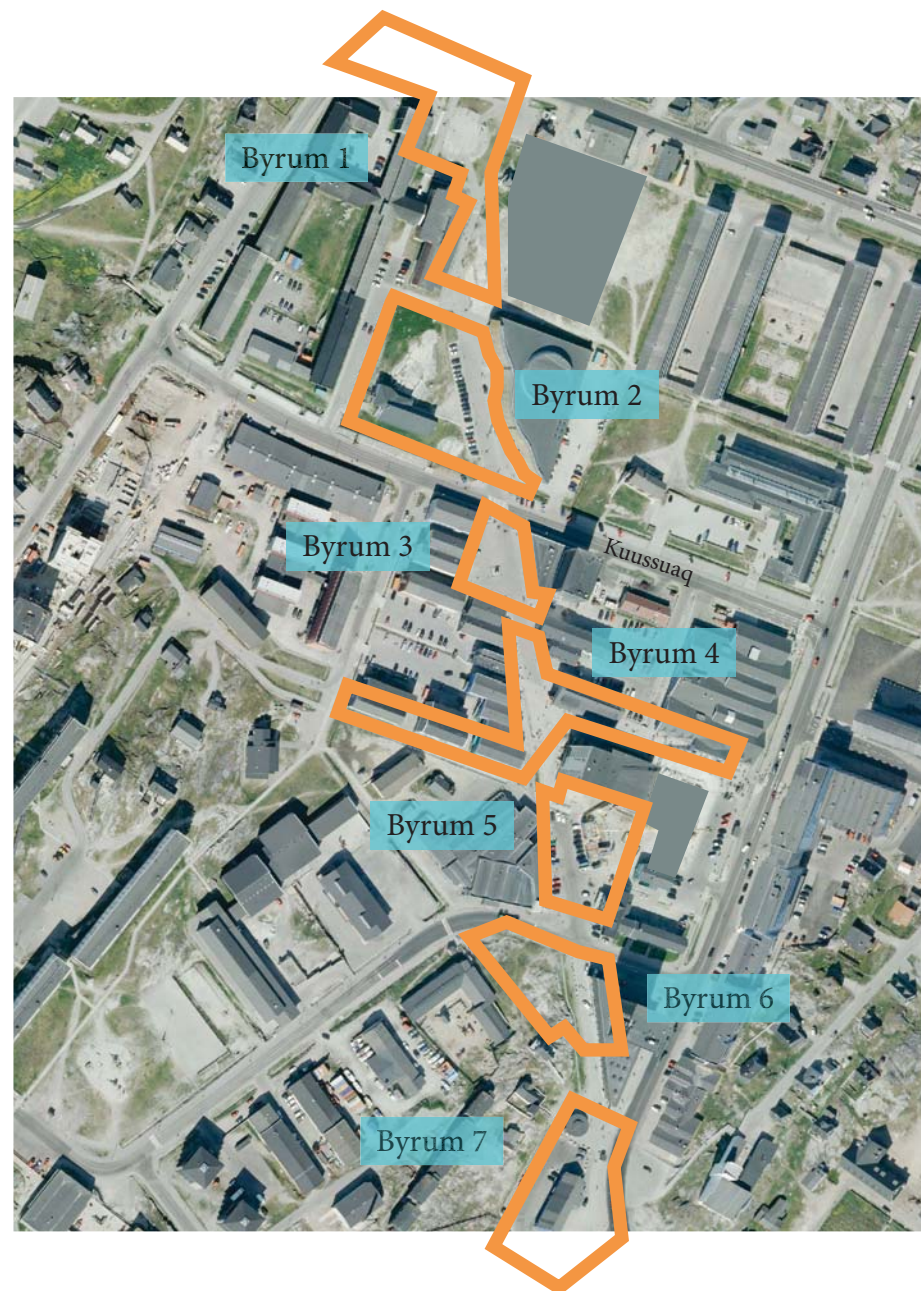
06_Imaneq, Etaper og foreløbig tidsplan

Den centrale del af Imaneq er i dag kendetegnet ved at være en akse bestående af mange forskellige rum, bygninger i 2-3 etager, enkelte højhuse langs akse og ens lamper langs strøget, for at binde forløbet sammen. Det er et rodet udtryk der møder en, og det ses tydeligt at byens rum er bygget op ud fra praktiske hensyn, frem for menneskelige og rumlige hensyn.

På sigt skal hele Imaneq være forbeholdt de bløde trafikkanter. Kuussuaq skal lukkes ved Imaneq og P-pladserne ved Katuaq (Byrum 2) og Grønlandsbanken (Byrum 5) skal flyttes.

Etaper og foreløbig tidsplan:

Byrum 1	Selvstyret & Nuuk Center	2011-12
Byrum 2	Katuaq	2012-13
Byrum 3	Kateritarfik Amisut	2012-13
Byrum 4	Umiartortup -/ Naapittarfik Aqq.	2013-14
Byrum 5	Grønlandsbanken Syd	2014-15
Byrum 6	Telepost	2014-15
Byrum 7	Katersortarfik	2016-17



Tuapangutit

H J Rinksvej

Kalaallit Nunaanni namminersortutik oqartussat/
Grønlands Selvstyre

Anduukasik / Nuuk Center 2012

Blok 1

Katuaq

1

3

2



06_Etaper

Illoqarfimmi inissaq 1 / Byrum 1

Suliniummut suleqatigiissitat / Projektgruppe:
Selvstyret, Nuuk Center, By og boligudviklingsafdelingen

Piffissalersuut / Tidsplan:
2011- 2012

Sammisinnaasat, atuuffiit / Mulige temaer, funktioner:
Naalagaaffiup illoqannginnersaa, "Erfalasulerfik", "Nunat tamalaat illoqannginnersaat", Naal-
akkersuisut avammut kiinerfiat, Imanerup Aqquataa aallartiffia, Bronzimir eqqumiitsuliap
ilanggunnera.
Statslig plads, "Flagstangspladsen", "Den internationale plads", Selvstyret ud-ad-til, starten på Ima-
neq Strøget, inddragelse af bronzeskulpturen.



1) Kaassasuk



2) Inatsisartunut isaariaq Hovedindgang til Inatsisartut



3) Imanermut "isertarfik" "Port" til Imaneq

Kalaallit Nunanni namminersorlutik oqartussat /
Grønlands Selvstyre

Anduukasik / Nuuk Center 2012

Blok 1

Blok 2

Politistation

Katuaq

Kanukoka

2

Kuusuaq

Kom. Sermersooq

Kom. Sermersooq

n og Metalskolen

3

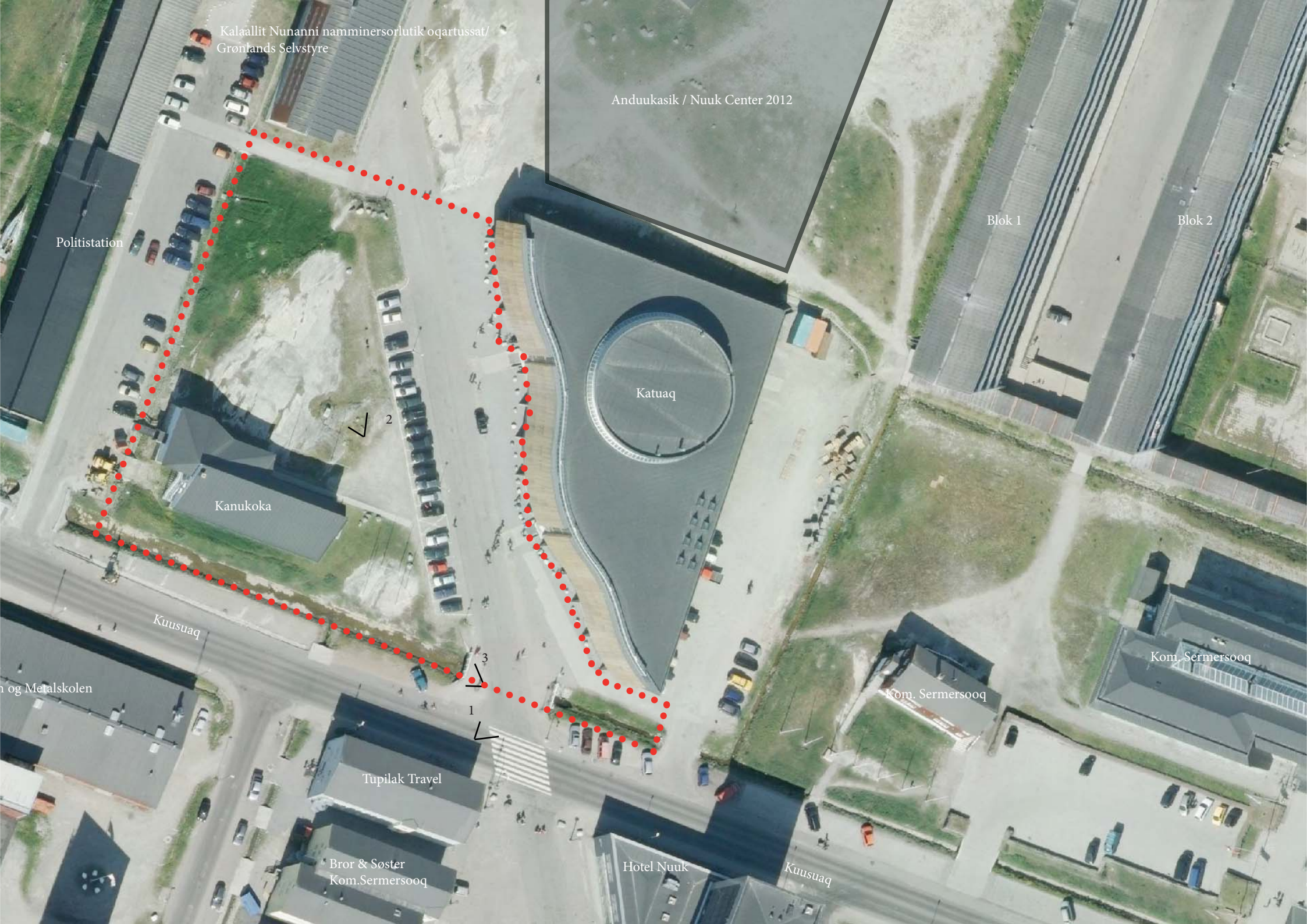
1

Tupilak Travel

Hotel Nuuk

Bror & Søster
Kom. Sermersooq

Kuusuaq



06_Etaper

Illoqarfimmi inissaq 2 / Byrum 2

Suliniummut suleqatigiissitat / Projektgruppe:

Katuaq, Namminersorlutik Oqartussat aamma Illoqarfimmik Inerisaaneq /
Katuaq, Selvstyret og By og boligudviklingsafdelingen

Piffissalersuut / Tidsplan:

2012-13

Sammissinnaasat, atuuffiit / Mulige temaer, funktioner:

Nuup kulturikkut kiinnerera, Eqqumiitsuliat, Qorsooqqittoqarfik aamma Arsarnerit.
Nuuks kulturelle ansigt, Kunst, Grønt område og Nordlys.



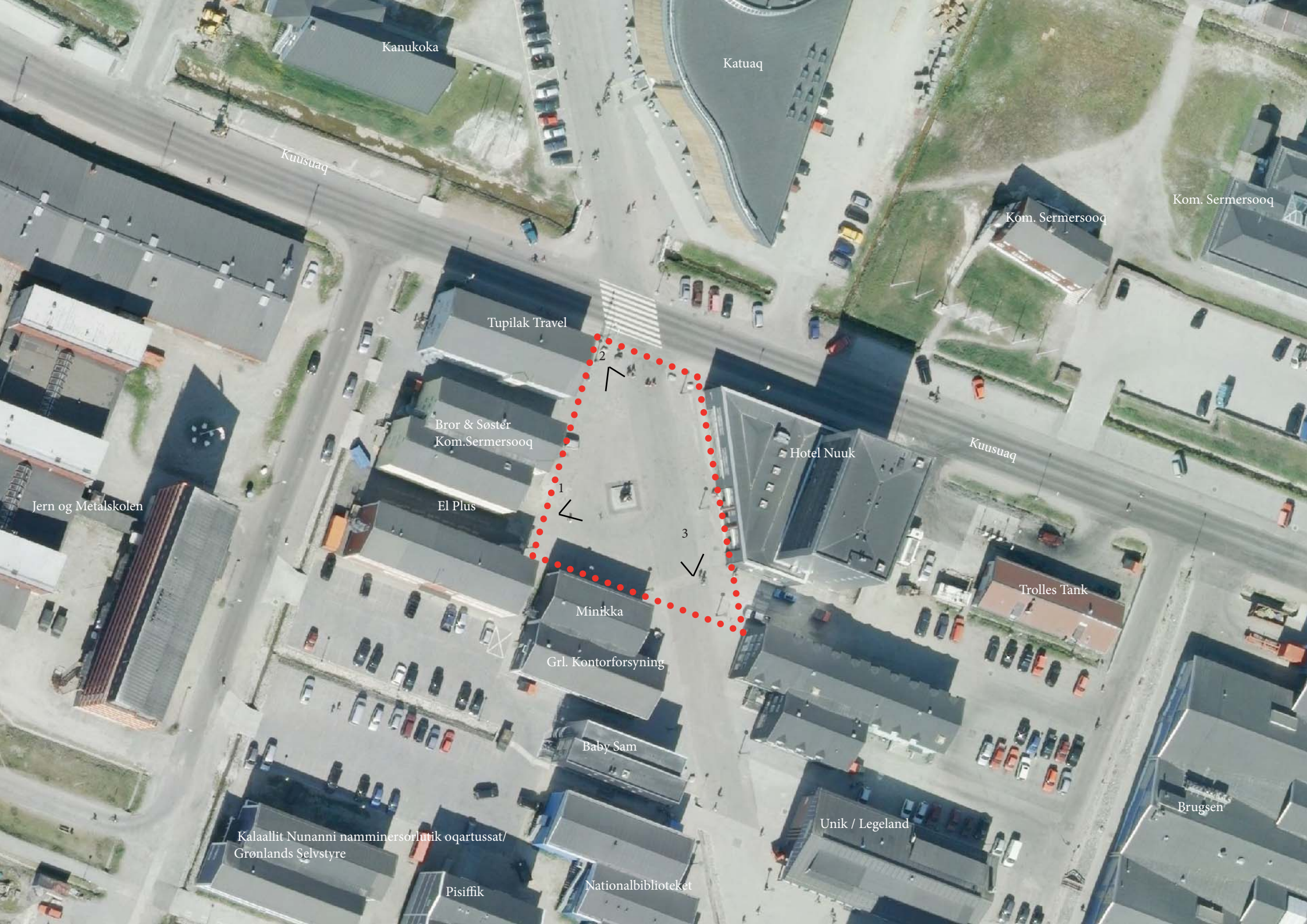
2) Eqqaassutissaq /Mindesten



1) Katuaq, arsarnernik isummersuutigisanik silatiligaaq / Katuaq, med sin nordlys inspirerede facade



3) Kuussuaq



Kanukoka

Katuaq

Kuusuaq

Kom. Sermersooq

Kom. Sermersooq

Tupilak Travel

Bror & Søster
Kom.Sermersooq

El Plus

Hotel Nuuk

Kuusuaq

Jern og Metalkolen

1

2

3

Trolles Tank

Minikka

Grl. Kontorforsyning

Baby Sam

Brugsen

Kalaallit Nunanni namminersorlutik oqartussat/
Grønlands Selvstyre

Unik / Legeland

Pisiffik

Nationalbiblioteket

06_Etaper

Illoqarfimmi inissaq 3 / Byrum 3

Suliniummut suleqatigiissitat / Projektgruppe:

Notabene, Minikka, Niisa Trawl, Hotel Nuuk aamma Illoqarfimmik Inerisaaneq
Notabene, Minikka, Niisa Trawl, Hotel Nuuk og By og boligudviklingsafdelingen

Piffissalersuut / Tidsplan:

2012-13

Sammissinnaasat, atuuffiit / Mulige temaer, funktioner:

Qiperukkatut ilusilikkat, pequtit, qaamaneq aalanerlu.
Skulpturer, møbler, lys og bevægelse.



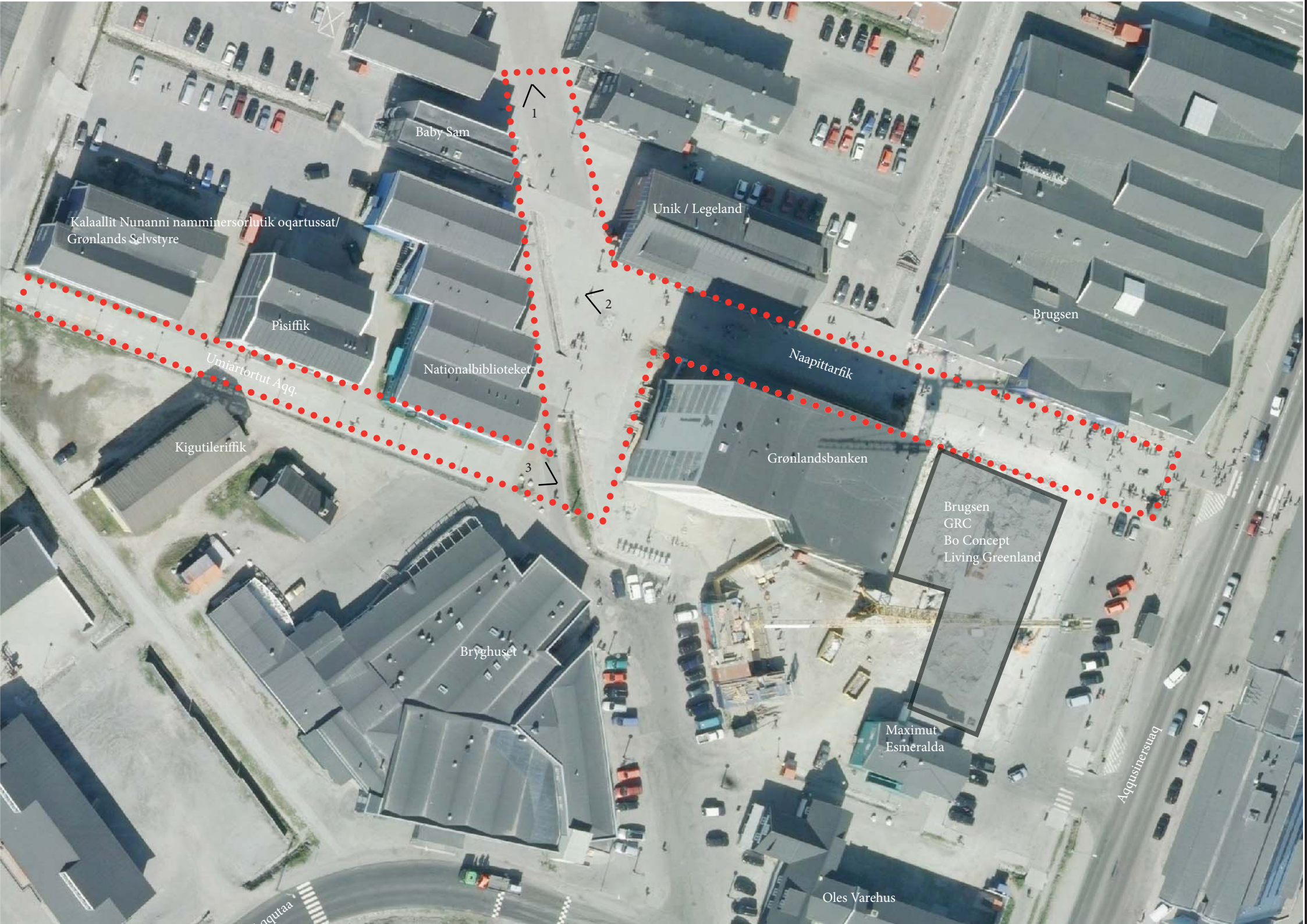
2) Amisut



1) Hotel Nuuk



3) Katuaq aamma Namminersorlutik Oqartussat / Katuaq og Selvstyret



Baby Sam

Unik / Legeland

Brugsen

Kalaallit Nunanni namminersorlutik oqartussat/
Grønlands Selvstyre

Pisiffik

Nationalbiblioteket

Naapittarfik

Umiartortut Aqq.

Kigutleriffik

Grønlandsbanken

Brugsen
GRC
Bo Concept
Living Greenland

Bryghuset

Maximut
Esmeralda

Oles Varehus

Aqqusinersuaq

1

2

3

qutaa

06_Etaper

Illoqarfimmi inissaq 4 / Byrum 4

Suliniuumut suleqatigiissitat / Projektgruppe:

Brugsen, Namminersorlutik Oqartussat, GRC, Grønlandsbanken, Unik, BabySam, Bryghuset, Nunatta Atuagaateqarfia aamma Illoqarfimmik Inerisaaneq
Brugsen, Selvstyret, GRC, Grønlandsbanken, Unik, BabySam, Bryghuset, Nationalbiblioteket og By og boligudviklingsafdeling

Piffissalersuut / Tidsplan:

2013-14

Sammisinnaasat, atuuffiit / Mulige temaer:

Aalanerit, misigisassat, aqqusaarfiit qaamanerlu. Qaamaneq ingammik pingaaruteqarpoq, ullup ilarujussuani Naapittarfik alanngormiimmat.

Bevægelser, oplevelser, passager og lys. Lys er især vigtigt da Naapittarfik er i skygge det meste af dagen.



2) Naapittarfik



1) Imaneq – kujammut. Imaneq - mod syd



3) Umiartortut Aqq.

Kalaallit Nunanni nammingsorlutik oqartussat/
Grønlands Selvstyre

Nationalbiblioteket

Pisiffik

Unik / Legeland

Brugsen

Kigutileriffik

Grønlandsbanken

Brugsen
GRC
Bo Concept
Living Greenland

HHE
Pisiffik

Bryghuset

Maximut
Esmeralda

ASK

Samuak Kleinschmidt
Aqquataa

Aqquinersuaq

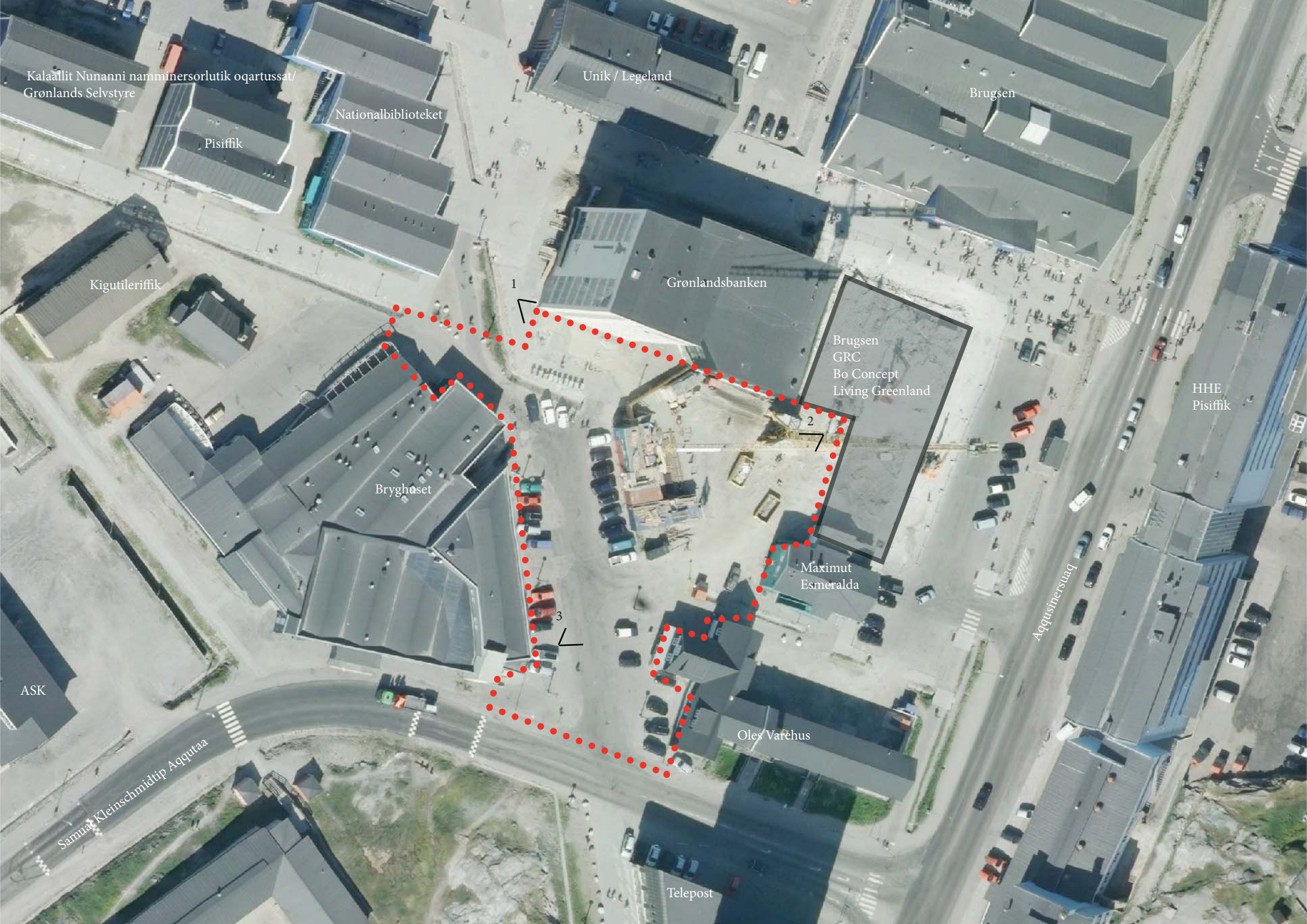
Oles Varehus

Telepost

1

2

3



06_Etaper

Illoqarfimmi inissaq 5 / Byrum 5

Suliniummut suleqatigiissitat / Projektgruppe:

Grønlandsbanken, Oles Varehus, Bryghuset, Maximut/Esmeraldam, Nunatta Atuagaateqarfia aamma Illoqarfimmik Inerisaaneq.

Grønlandsbanken, Oles Varehus, Bryghuset, Maximut/Esmeralda biblioteket og By og boligudviklingsafdeling.

Piffissalersuut / Tidsplan:

2014-15

Sammisinnaasat, atuuffiit / Mulige temaer, funktioner:

Illoqarfimmi naapittarfik, illoqarfimmi pequtit, Qaamaneq, tuniniaasarfiit, Orpiup inaa, Sukuut-sertarfik nuuttaq, illoqarfimmi timersornikkut sammisassaasinnaasut, aamma imermik sammisaq.

Byens samlingspunkt, urbane møbler, Lys, markeder, Juletræsplads, Mobil skøjtebane, muligheder for urbane sportsaktiviteter og vandtema.



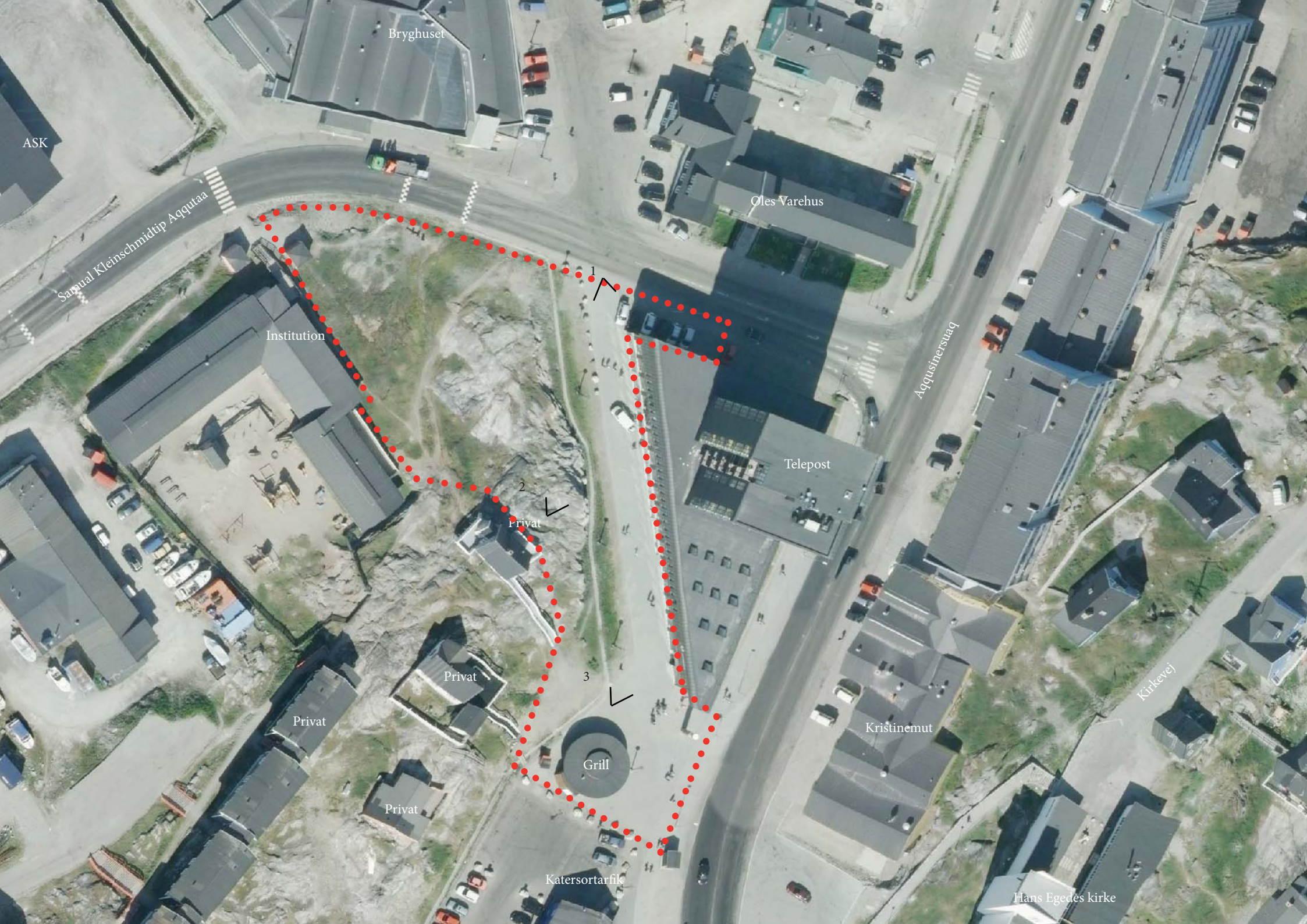
2) Bryghuset



1) Maximut aamma Oles Varehus, Maximut og Oles Varehus



3) Grønlandsbanken



ASK

Bryghuset

Samuel Kleinsmidtip Acqutaa

Institution

Oles Varehus

Acquisersuaq

Telepost

Privat

Privat

Privat

Privat

Grill

Kristinemut

Katersortarfik

Hans Egedes kirke

Kirkevej

1

2

3

06_Etaper

Illoqarfimmi inissaq 6 / Byrum 6

Suliniuumut suleqatigiissitat / Projektgruppe:

Telepost, Sparbank Vest aamma Illoqarfimmik Inerisaaneq.
Telepost, Sparbank Vest og By og boligudviklingsafdelingen

Piffissalersuut / Tidsplan:

2014-15

Sammisinnaasat, atuuffiit / Mulige temaer, funktioner:

Samuel Kleinschmidt qullilerfia - Qaamaneq, qaarsup suliarinera, qaarsumi pequtilerlugulu tummeqqerlugu.

Samuel Kleinschmidts lampe - Lys, bearbejdning af klippen med fjeldmøbler og trapper.



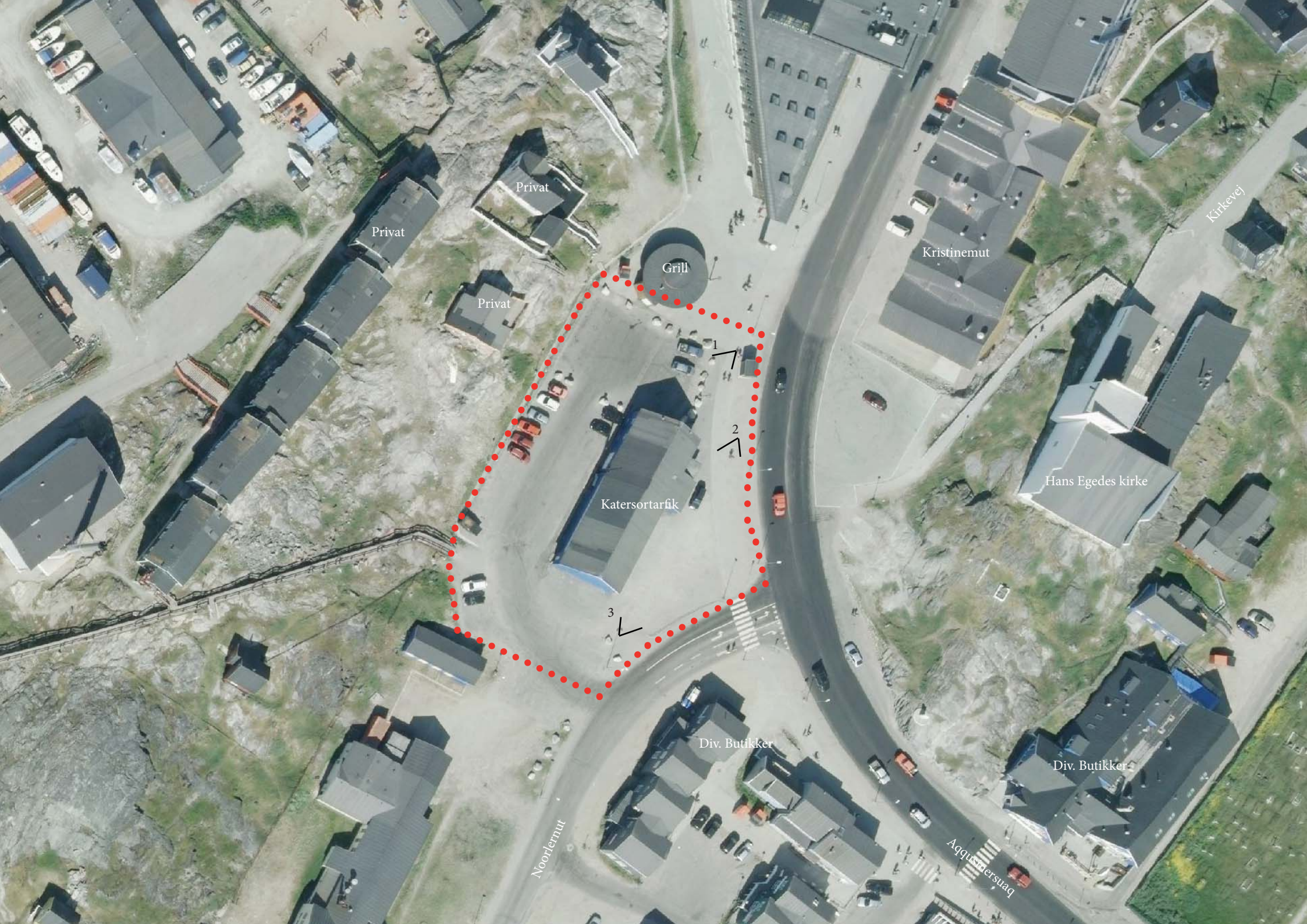
2) Kleinschmidt qullilerfia 7 Kleinschmidts lampe



1) Telepost kujammullu isikkivik / Telepost og view mod syd



3) Avannamut isikkivik / View mod nord



Privat

Privat

Privat

Grill

Kristinemut

Kirkevej

1

2

3

Katersortarfik

Hans Egedes kirke

Div. Butikker

Div. Butikker

Noordlarmut

Aggusmersuaq

06_Etaper

Illoqarfimmi inissaq 7 / Byrum 7

Suliniummut suleqatigiissitat / Projektgruppe:

Katersortarfimmut Peqatigiiffik aamma Illoqarfimmik Inerisaaneq.
Foreningen for Katersortarfik og By og Boligudviklingsafdelingen

Piffissalersuut / Tidsplan:

2015-17

Sammisinnaasat, atuuffiit / Mulige temaer, funktioner:

Katersortarfik anno 2015, kultureqarnermi ornittagaq, illulu tamanut atugassiaq.
Et forsamlingshus anno 2015, kulturelt omdrejningspunkt og et multihus.



2) Noorlernut isikkivik / View mod Noorlernut



1) Katersortarfimmit kujammut isikkivik / Katersortarfik view mod syd



3) Avannamut isikkivik / View mod nord

07_Kommunip pilersaarutaa 2005-2014:

Nuup Kommuneata kommunip pilersaarutaa 2005-2014-imi illoqarfiup qeqqa pillugu ima allassimasoqarpoq:

Pingaarnertut qitiusoqarfik

Pingaarnertut qitiusoqarfimmi nutaanik sanaartornissamut anguniagaq tassaavoq illoqarfiup ilusaa pingarneq, oqaluttuarisaanermi pisoqarfiusoq, Imaneq / Stephanssons Sti pingaarnertut qitiusoqarfiup avannaatungaanut atassuserneqarluni Aqqusinersuarmut aamma Kuussuarmut, kujataatungaanilu Aqqusinersuarmut aamma Jens Kreutzmannip Aqqutaanut. Illoqarfiup qeqqata eqqaani nunaminertanik kommunip pilersaarutaa pingaarnertutillugu isumaginnippoq.

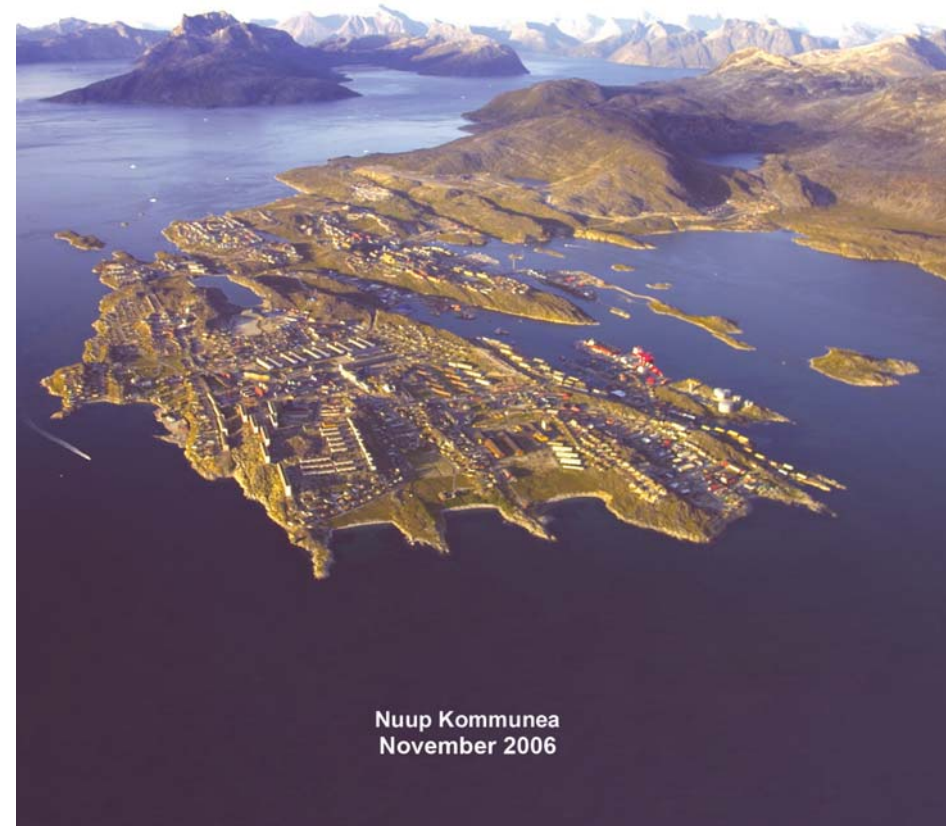
Aqqusineqarfii ilusaat

Aqqusinersuaq tassaavoq illoqarfiup atuuffiitut angallaffissanik immikkoortitsisuusutut pingaarnertut aqqusineritut atuulluni angallattunut aqquataavoq pingaarnersaq. Taamatut inissisimanagerata nassatarisimavaa angallattunut sanngiinnerusunut ajornartorsiuteqartitsisinaaneranik, soorlulusooq tassuunga angallattut sukkassusaata illoqarfimmi avatangiisunut ajornartorsiortitsisinnaallunilu illoqarfimmi akimmiffiilluni.

Angallannikkut pingaarutilittut Kuussuaq attaveqarfiuvoq, illoqarfiup qiterisaa akulloqqullugu kangimut-kimmuut attaviulluni pingaarnersaq. Kuussuarmi angallanneq illoqarfimmi akimmiffiilivoq, taannami Imanermik aqqusaarivoq. Taamaattumik aamma Kuussuarmi biilnik inissiisernerup angallannermik imaluunniit illoqarfimmi avatangiisinik artukkiitinnagu pisarnissaanik pisariaqartitsisoqarpoq.

Imaneq tassaavoq illoqarfiup qeqqani niuerfeqarfittut aqqusineq, pisuinnaat naapittarfiat, pisinarfiit allaffiillu akulloqqullugit angalaarfiat, issiasinnaaffiat aqqusinermi susoqarneranik imminillu alapernaanniartarfiat. Aqqutip ilaani biilit pisuinnaallu akornanni susoqarfiit iluarsineqarsimangillat, illuatungeriinnut tamanut ajoqutaallutillu killiliillutik, tamannalu sanarfisariaqarpoq niuerfeqarfittut aqqusinermi pingaarutilimmi illoqarfimmi avatangiisut iluarsineqassappata.

Kommuneplan 2005-2014



Mod kolonihavnen / Nuutoqaaq

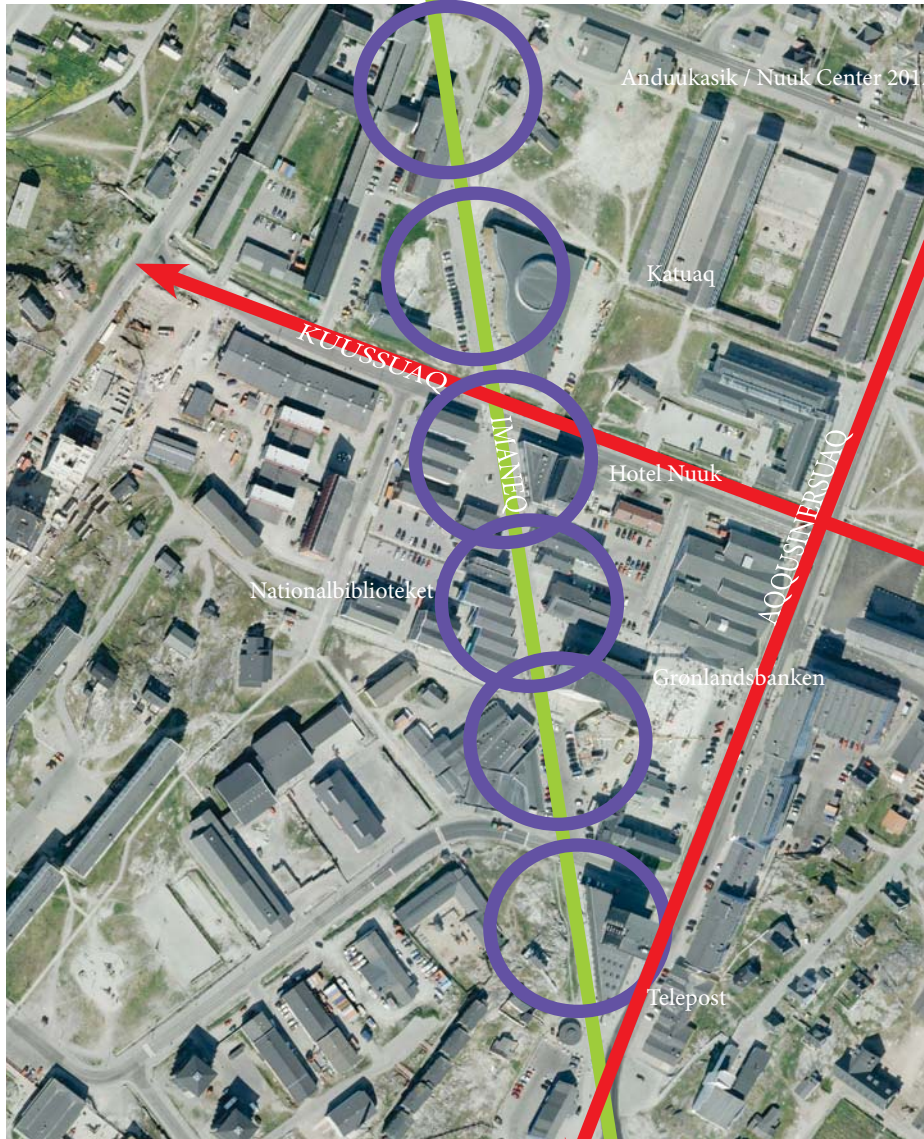


Diagram for Imaneq

Mod Atlantkajen

07_Kommuneplan 2005-2014:

I Nuup Kommuneas kommuneplan 2005-2014, står der følgende om midtbyen:

Hovedcenteret

Målet for nybyggeri i hovedcenteret er at styrke det overordnede bymønster, hvor den historiske akse, Imaneq / Stephanssons Sti, opprioriteres og sammenholdes i den nordlige del af hovedcenteret med akserne Aqqusinersuaq og Kuussuaq, og i den sydlige del med akserne Aqqusinersuaq og Jens Kreutzmannip Aqputaa. Kommuneplanen beskæftiger sig først og fremmest med arealerne omkring den centrale bykerne.

Vejnettets struktur

Aqqusinersuaq er den primære trafikvej der fungerer som hovedfærdselsåre, der fordeler trafikken til byens funktioner. Denne status har medført, at der kan være problemer for de lette trafikanter, ligesom hastigheden på strækningen giver problemer for bymiljøet og skaber en barriere i byen.

Kuussuaq udgør en anden betydende trafikforbindelse og er den vigtigste øst-vestgående forbindelse gennem den centrale bykerne. Kuussuaqs trafik skaber en barriere i byen, idet den der overskærer Imaneq. Der er endvidere behov for, at parkering i Kuussuaq kan ske på en måde, så trafikken eller bymiljøet ikke belastes.

Imaneq udgør det centrale handelsstrøg, hvor fodgængerne mødes, bevæger sig mellem butikkerne og kontorerne, sidder og betragter gadelivet og hinanden. På dele af strækningen er fordelingen mellem biler og fodgængere uafklarede til gene og begrænsning for begge parter dette må bearbejdes for at forbedre bymiljøet i den vigtige handelsgade.

08_Kommunip pilersaarutaanut tapiliut 1C8-6, Nuup illoqarfiata qeqqa

”Nuup illoqarfiata qeqqa illoqarfimmi kulturikkut inuunermut savituumut niuertoqarfimmullu pisoqarfiusumut kajungernartutut sinaakkusiatut nukittorsarneqassaaq”

2010-mi Imanermi info containi

Kommunip pilersaarutaanut tapiliut 1C8-6, Nuup illoqarfiata qeqqata suliarineranut atatillugu Kommuneqarfik Sermersuumi Illoqarfimmik Inerisaanermut immikkoortortap info-containeri inissippaa. Tassunga siunertaavoq illoqarfiup qeqqata inerikkiartortinneranut illoqarfimmi innuttaasut peqata-atinniarneri. Containeri ulluni suliffiusuni 14-ini nal. 12-13 ammasarpoq, takusaasullu 566-iupput, ullormut 40-t missaat. Takusaajartortut illoqarfimmik pilersaarusiorneq pillugu ilisimasassarsiorsinnaapput, assiliarsuit paasisitsiniutit atuarnerisigut, aammalu illoqarfimmik pilersaarusiortartumik oqaloqateqarnikkut, kingornatigullu suut pitsaasuuneri suulli iluarinannngitsuuneri imaluunniit illoqarfiup qeqqani sunik amigaateqarneranik siunnersuutinik saqqummiussaqsinnaallutik. Illoqarfiup qeqqanut siunissami pilersaarutissamut piviusunik nalinginnarnillu siunnersuuterpassuit takkupput, tullinnguuttuni suussusersisanut kattussuunneqarlutik:

- ”Illoqarfiup qeqqata pinenrsarnissaa, illoqarfimmi pequtissanik inissiinerit, aamma sumiiffiit sukisaarsarfissat” = 32%
- ”Meeqqanik sammisassaqaqtitsiviit” = 19,4%
- ”Illoqarfiup qeqqani biilit ikinnerit” = 17%
- ”Angallattunut sanngiinnernut pissutsit pitsaanerit” = 16,2%
- ”Cafénik amerlanernik kissaatigisat” = 15,4%
- = 100%

Innuttaasunik ilanngussineq aamma pingaarnertut anguniagaq tunuliaqutaralugit Imanerup siunissami imallangortinneratigut makku isumannaarneqassapput:

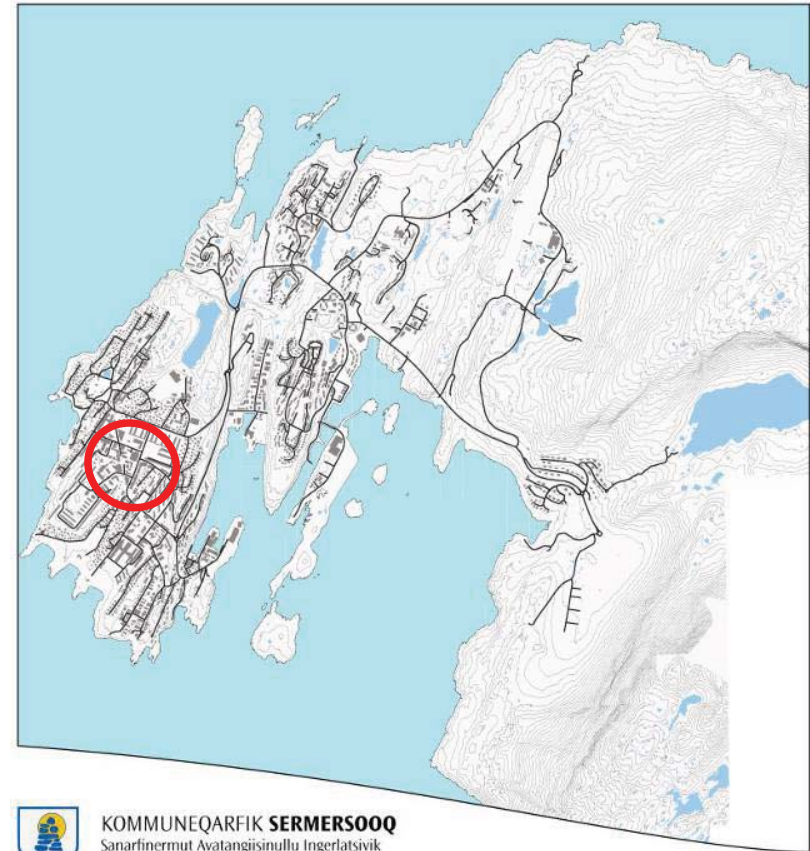
- ukiuunerani aasaanerani illoqarfimmi susoqarnermut sinaakkutinik toqqissisimanartunik pitsaarnernik pilersitsinissaq
- illoqarfiup qeqqani atuuffiit, ilisarnaataasut illulioriaatsillu akornanni ataatsimuussusermik pilersitsinissaq
- illoqarfimmi takusassani eqqumiitsulianik ilanngussaqaqarnissaq
- illoqarfiup qeqqani annertunerusumik niuerfissaqaqarfinnik pilersitsinissaq
- illoqarfiup qeqqani niuertut tamaaniiginnartinnissaat
- pisuinnarnut cyklertunullu illoqarfiup qeqqani angallannikkut pissutsit pitsannorsarnissaat
- susoqarnermut, sukisaarsaarnermut, timersornermut pinnguarnermullu inissaqaqfissanik pilersitsinissaq

KOMMUNEPLANTILLÆG

1C8-6

Nuuk bymidte

August 2011



KOMMUNEQARFIK SERMERSOOQ
Sanarfinermut Avatangiisunullu Ingerlatsivik
Anlægs- og Miljøforvaltningen

08_Kommuneplantillægget 1C8-6, Nuuk midtby

”Nuuks bymidte skal styrkes som en attraktiv ramme for et dynamisk kulturelt byliv og et aktivt handelsliv”

Info container på Imaneq i 2010.

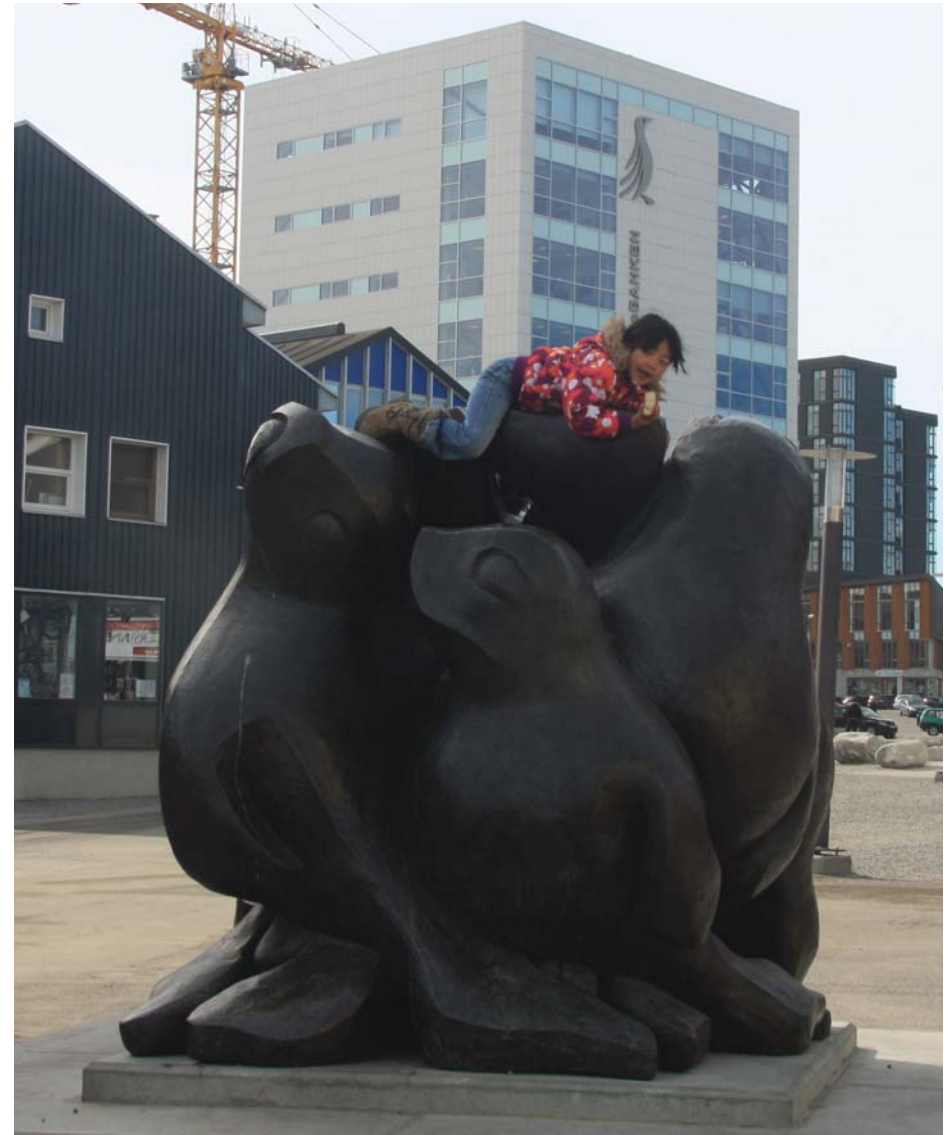
I forbindelse med udarbejdelse af kommuneplantillægget 1C8-6, Nuuk midtby, opsatte kommuneqarfik sersersooqs By og Boligudviklingsafdeling en info container. Med det formål, at inddrage byens borgere i udviklingen af midtbyen. Containeren havde åben i 14 arbejdsdage fra kl. 12-13, og i alt var der 566 besøgende, ca. 40 pr.dag. De besøgende kunne lære om byplanlægning, ved at læse info.plancherne og snakker med en byplanlægger og derefter komme med forslag til hvad de synes er godt og skidt, eller hvad midtbyen mangler.

Der kom mange konkrete og generelle forslag til den fremtidige plan for midtbyen, som er blevet opsummerede i følgende kategorier:

- ”Udsmykning af bymidten, opsætning af bymøbler og rekreative områder” = 32%
- ”Aktiviteter til børn” = 19,4%
- ”Færre biler i midtbyen” = 17%
- ”Bedre forhold for de bløde trafikanter” = 16,2%
- ”Ønske om flere cafeer” = 15,4%
- = 100%

På baggrund af borgerinddragelsen og det overordnede mål, skal en fremtidig omdannelse af Imaneq sikre følgende:

- skabe bedre trygge rammer for byens liv, både om vinteren og om sommeren
- skabe helhed mellem bymidtens funktioner, karakter og arkitektur
- inddrage kunst i bybilledet
- skabe øget handel i bymidten
- fastholde de handlende i bymidten
- forbedre de trafikale forhold i bymidten for fodgængere og cyklister
- skabe plads til både liv, rekreation, sport og leg



Katerittarfik Amisut 2010

09_Illoqarfimmi sumiiffinnut sukisaarsaarfinnut pilersaarut

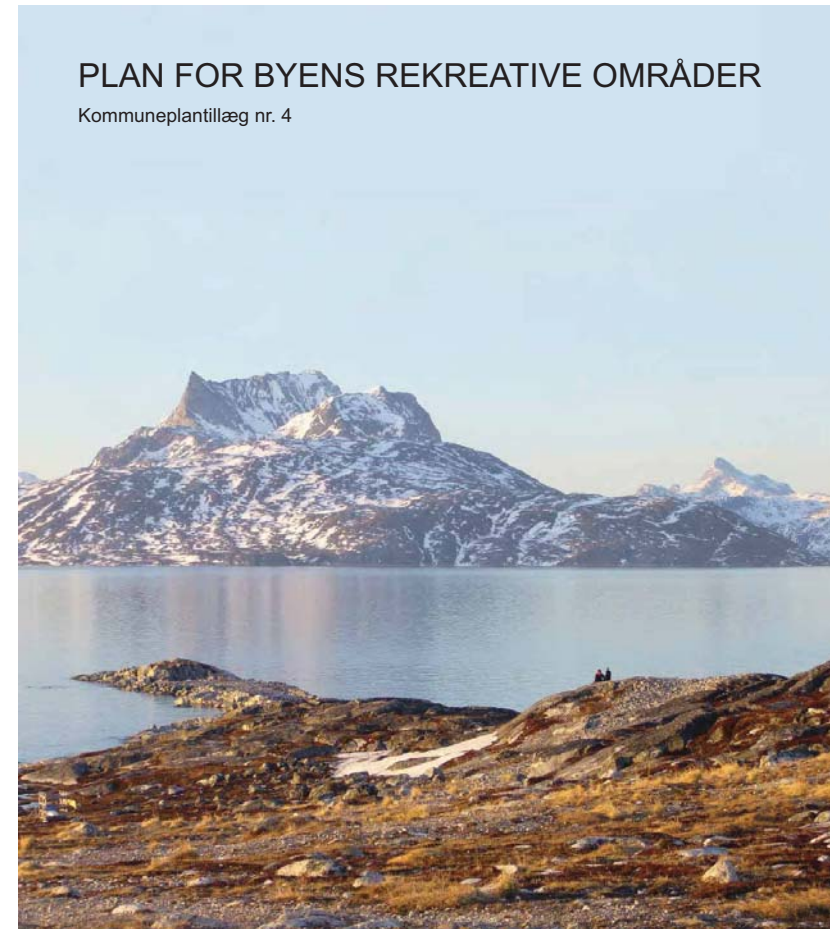
Illoqarfimmi sumiiffinnut sukisaarsaarfinnut pilersaarut tassaavoq kommunip pilersaarutaanut tapiliut 2007-imeersoq, aammalu kommunip pilersaarutaanut ilanngussimasaq.

Imaneq:

- Illoqarfimmi aqqusaagaqarfik pingaarnerpaaq tassaavoq Imanermi niuertoqarfittut aqqusineq, oqaluttuarisaanermut tunngasunik umiarsualiveqarfinnik marlunnik, Nuutoqqamik Umiarsualivimmillu atassusiisoq.

Illoqarfimmi najuuffissiat

- Illoqarfimmi najuuffissiat kommunalbestyrelsimit toqqartorneqarput, tassaassasutut illoqarfimmi sumiiffinni eqimattuni kinaassutsimik nukittorsaaffittut katersuuttarfiit, illoqarfimmi aqqusaagassanut atatillugu sumiiffinnik najoruminartunik neqerooruteqarfiusut, assersuutigalugit makkuninnga atuuffeqarlutik: naasulersuinerit, nunatamik qallersuinerit, qullilersuinerit, pequsersuinerit, oqquiffiit aamma eqqumiitsulianik kusassanerit.



NUUP KOMMUNEA

Forvaltning for Teknik og Miljø
Nov. 2007



09_Plan for byens rekreative områder

Plan for byens rekreative områder er et kommuneplantillæg fra 2007, og et supplement til kommuneplanen.

Imaneq:

- Det vigtigste byforløb er handelsstrøget på Imaneq-aksen, der forbinder de to historiske havneområder Kolonihavnen og Skibshavnen.

Byens opholdsrum

- Byens opholdsrum er udpeget, af kommunalbestyrelsen, som identitetsstærkende samlingssteder i de tætte byområder der skal tilbyde behagelige steder i tilknytning til byforløbene med virkemidler som f.eks. beplantning, belægning, belysning, møblering, ly og læ og udsmykning med kunst.



Den grønne struktur fra "Plan for byens rekreative områder"

10_Najoqqutat & Isumassarsiviit / Referencer & Inspiration



Nuummi Apummik Ilusilersuillumi Festivali / Nuuk Sneskulptur Festival



Québec Canada



*Qaqortoq "Ujarak Inullu" Nunat avannarlernit eqqumiitsuliortut 18-it
Qaqortumi qaarsortami tummeqqat
Qaqortoq "Sten og menneske" 18 nordiske kunstnere*



Tupilak. Kilde: greenland.com



Stentrappe i Qaqortoq



Askvågen, Atlanterhavsvegen, Norge 3RW Arkitekter



Flydalsjuvet 3RW Arkitekter & Smedvig Landskab ark.



Askvågen, Atlanterhavsvegen, Norge 3RW Arkitekter



Issiavik takisoq LED-inik qullitalik / Bænk med LED lys. Design: Tore Borgersen, Michael Olofsson og Espen Voll



National Par(king) day NY



"Loophead" Aart Architects



lentargion.ru



monstrum.dk



gauswheel.com