

Indholdsfortegnelse

Pilersaarusiørnermut nassuiaat	3
Nassuiaat	5
Pilersaarusiørnermi periusissiaq	6
Nuna tamakkerlugu pilersaarusiamut nassuiaat 2015	10
Namminersorlutik Oqartussat soqutigisaat	10
Nunap immikkoortuini ineriartortitsinissanut periaasissat	12
Aningaasaqarneq	12
Manna tikillugu pilersaarusiat	13
Nuna tamakkerlugu suliniutit	14
Aatsitassat	15
Attaveqaatit	16
Aatsitassat	17
Attaveqaatit	17
Innuttaasut ineriartornerat	17
Killiffik periarfissaanngilaq	19
Nunami ineriartortitsiviusut	20
Nunasseriaaseq nussoriaaserlu	21
Kommunimi sumiiffinni assigiinngitsuni innuttaasut amerlassusiisa nikerarnerat	23
Nuuttarnerit	27
Tasiilaq nunaqarfiillu	28
Paamiut eqqaalu	28
Ittoqqortoormiit	29
Inuussutissarsiutit suliffissaqarniarnerlu	29
Inoqarfinnik misissueqqissaarineq	30
Nunassittarneq nutsernerillu	31
Nunarsuup Qeqqani / Nuup Qeqqani	35
Paamiut Asasara	36
Pilersaarutit immikkoortunut attuumassusillit	37
Helhedsplan for havnene i Nuuk	38
Sanaartorfigissaanissamut pilersaarut	38
Atuarfeqarnermut pilersaarut 2016	38
Utoqqaat pillugit pilersaarut	38
Sammisanut pilersaarutit	39
Nunarsuup qeqqani // Nuup qeqqani	39
Aaqqissugaanikkut pilersaarut Tuujuk aamma Blok-P	39
Imaneq - Ilusilersuinermit najoqqutassiaq	39
Illoqarfiup sukisaarsarfiinut pilersaarut	39

Siorarsiorfik - Ilusilersuinermi najoqqutassaq	40
Pilersaarutit atuuttut	40
Pilersaarutit nunaminertanillu agguaassisimanerit suut atuuppat?	45
Gældende frilandsplaner	45
Akuersissuteqarnermi	45
Pilersaarutininik atorunnaarsitsinerit	45
Pilersaarusionsormik toqqortaasivik	47
Den Regionale Udviklingsstrategi (RUS)	47

Atuarnissaanut ilitsersuut

Uani kommunimut pilersaarutit pillugit nassuiaat atuarsinnaavat. Immikkoortut aallaqqaasiussat tassaapput:

- Pilersaarusionerit pillugu nassuiaat, tassani manna tikillugu pingaarnernik pilersaarusionerni pissutsit nassuiaatigineqarput
- Nunasseriaaseq nussoriaaserlu, tassani sumiiffinni sisamaasuni innuttaasut sumiiffiillu pillugit ilutsit pingaarnert imminnullu tamarmik atassuteqartut allaaserineqarput

Soorlu Pilersaarusionermit periusissiaq takuneqarsinnaasoq, kommunimut pilersaarutip ilaanik iluarsiiisuteqartoqarnissaanut atatillugu kommunalbestyrelsip aalajangerpaa, kommunimut pilersaarummi taaneqartartoq "pilersaarusionermit inatsisinut tunngasut" misissorneqarlunilu paasinarnerusunngortinneqassaaq. Kommunimut pilersaarummut tunngasunik ingerlatsinermit misilittakkat arlallit tunngavigalugit tamanna aallaaveqarpoq. Tamanna isumaqarpoq, kommunimut pilersaarummi immikkoortut ilaanni ataasiakkaani atuinermet aalajangersakkat aamma nunaminertamik atugassiiarnermit aalajangersakkat misissorneqassasut, tassani siunertaalluni kommunimi tamarmi allaffi ssornikkut ingerlatsisarnerup ataasiunerusumik assigiinnerusumillu ingerlanneqartalernissaa.

Pilersaarusionermet nassuiaat

Nassuiaat aamma kommunimut pilersaarut

Inatsisartut inatsisaat nr. 17, 17. novembari 2010-meersoq (Pilersaarusioner pillugu inatsit) naapertorlugu kommunimut pilersaarut kommunimut pilersaarummi naatsorsuutigisanik kommunillu ineriartortinneqarnissaani anguniakkanik imaqtartussaavoq.

Kommunimut pilersaarutip nassuiaatitaani kommunalbestyrelsip kommunimut pilersaarummik akuersissuteqarnissaanut tunuliaqutaasut tunngavilersuutillu allaaserineqarnissaat siunertarineqarpoq.

Killiffik aamma anguniakkat pillugit allaaserisaq

Nassuiaat inatsimmi § 15, imm. 2 naapertorlugu suliarineqartussaavoq imatullu imaqtartussaalluni:

Killiffimmut nassuiaat immikkoortukkaarlugu agguagaq, tassunga ilanngullugit tullinnguuttut makku pillugit allaaserinnerit kommunimi nunassittarnermit pissutsit, kommunimi innuttaasut inuussutissarsiutillu ineriartornerat kiisalu sanaartornermit pissutsit.

Anguniagassanut immikkoortoq, kommunalbestyrelsip kommunimi ineriartortitsinissamut nunaminertanillu atuinissamut kommunalbestyrelsip anguniagaanik allaaserinniffiusoq, tassunga ilanngullugit makkuninnga annertusaanerit inissiat sumiiffiillu inuussutissarsiateqarfiusut, attaveqaatini sanaartukkat aamma isumaginninnikkut, kulturikkut ilinniartitaanikkullu sullissiviit, sumiiffiit sukisaarsaarfiusinnaasut kiisalu sumiiffiit nunaannarmiittut.

Pilersaarut pillugu nassuiaat, tassani kommunimut pilersaarut pilersaarutinut allanut sanilliullugu qanoq inissisimanersoq allaaserineqarpoq, tassunga ilanngullugit

- nuna tamakkerlugu pilersaarutit,
- Naalackersuisut kommunillu aningaasaqarnermut pilersaarutaat kiisalu
- kommunit maannamut pilersaarutaat.

Kommunimut pilersaarut iluarsartuussa

Pilersaarusionermut nassuiaat kommunimut pilersaarummut nutaamut aallaavigineqartunik tamakkiisumik takunninnissamut atugassiaavoq pingaaruteqartoq. Pilersaarusionermut nassuiaat pilersaarummut allamut naleqqiussilluni nassuiaataavoq - soorlu Nuna tamakkerlugu pilersaarummut, aningaasaqarnikkut pilersaarummut, kommunip maannamut pilersaarutaanut il.il.

Kommunimut pilersaarummut pioreersumut allannguutit kiisalu immikkoortunut allannguutit eqikkarneqarneri uani takuneqarsinnaapput: Nassuiaat



Nassuiaat

Kommuneqarfik Sermersuup piffissami kingullermi ineriartornerata ilisarnaatigaa annertuumik inuttusiartorneq, kisiannili kommunimi inoqarfinnut noortut agguataarneri assigiinnatik. Ineriartornerup tamatuma ingerlaannarnissaa naatsorsuutigineqarpoq, taamaattumik kommunimut pilersaarummi anguniakkat pingaarnerit aalajangiisimasariaqarput ineriartorteqqinneqarlutillu.

Taamaattumik pilersaarusionermut atatillugu unamminartut pingaarnerit annerusumik allangorsimangitsut kommunimut pilersaarut "Sermersooq2024gl" aalajangiiffigineqarmalli aamma pilersaarutit ineriartornermilu anguniakkat pilersaarummi takuneqarsinnaasut kommunalbestyrelsip nalilerpaa. Taamaat-tumik Kommuneqarfik Sermersuumi pilersaarusionermut atatillugu naleqarti-tanut pilersaarusionermilu tunngaviit nutaat

pisariaqartinneqangillat, kisianni pilersaarut kommunimut pilersaarummi suliniutit tigussaasut naleqartinneqar-tunik tunngaviinillu nangitsisussa q pisariaqartinneqarpoq.

Ataatsimoortumik tunngavigineqartoq naapertorlugu "Pilersaarusiormut periusissiaq 2014" ilaatigut kommunimut pilersaarut ilaannakortumik nutarterneqartarnissaanik, kommunimulli pilersaarummi pilersaarutit ineriartornissamullu anguniakkat aalajangiusimaneqarnissaannik, taamaakkaluatorli kom-munimut pilersaarummi taaneqartut "pilersaarusiormut inatsisinut tunnga-sut" misissorneqartarnissaannik pisariillisarneqartarnerallu pillugit aalajangi-inermik imaqassasoq Kommunalbestyrelsip akueraa. Tassa imaappoq, immikkoortut ilaasa ataasiakkaat atornissaannut iluaqutiginnissaannullu tunngasut kommunimut pilersaarummi aalajangersakkat kiisalu kommunimut pilersaarummi nunaminertanik tunniussinermut kommunimi tamarmi pisariinnerusunik assigiinnerusunillu allaffissornikkut tunngaveqarnissaq siunertaralugu aalajangersakkat misissorneqartassapput.

Kommunimut pilersaarummut pioreersumut allannguutit kiisalu immikkoortunut allannguutit eqikkarneqarneri uani takuneqarsinnaapput: Nassuiaat

Nassuiaatip tamatuma imarai kommunimut pilersaarutit nutarternerani allannguutit piviusungortinneqartut takussutissartai..

Pilersaarusiormi periusissiaq

Pilersaarusiormut periusissiaq P18

Pilersaarusiormi periusissiaq P18 tassaavoq kommunalbestyrelsip issiasup kommunitut kommunip siunissami sumut ingerlanissaa pillugu kissaataanik imalik. Taanna sulinitinni tamatta sakkussaraarput pingaarutilik aammalu kommunimi atugassatigut aamma aningaasaqarnermik pilersaarusiormut tunngavissaanullu tunaartalersuutitut atortussaallugu. Tassa tassani kommunimi atugassat nammineq qanorluunniit ilusilersorsinnaavagut, kikkut tamat sapinngisamik iluaqutissaat eqqarsaatigalugit.

Kommunalbestyrelsip kommunip pilersaarusiormifiginerata ilaatigut nutarterneqarnissaanik aalajangiineq ilanngullugu Pilersaarummut periusissiaq P18 aalajangiiffiginikuuaa. Kommunip pilersaarusiormifiginerani periusissiat ineriartortitsinermilu anguniakkat aalajangiusimaneqassapput, sammisaqarfiilli nutaat ilanngunneqassapput, sumiiffinni assigiinngitsuni kommunimilu tamarmi.

Immikkoortunut pilersaarutit

Suliaqarfii akornanni suliniutit immikkut isiginiarneqarput, immikkoortunut pilersaarummi sakkut ukiunut aqqaneq marlunnut isiginnilluni immikkoortut kommunillu pilersaarutaasa allat akornanni ataqatigiissaarinissamik qulakkerinnittussat atuutilersinneqarnissaat ilanngullugu. Immikkortunut pilersaarutitut tunngavik sukumiisoq kommunip tigussaasunut aningaasaqarnermillu ataatsimut pilersaarutaanut tapersiissaaq, taamaalilluni politikkikkut aalajangissarnernut pitsaasumik tunngaviliissalluni.

Ilitsersuut ajornangitsoq ingerlatsivinni tamani immikkoortumut pilersaarutinik ajornangitsunik eqqoqqissaartunillu suliaqarnissamut ikiuutaasusaaq ineriartortinneqassaaq.

Naalagaaffiit Peqatigiit Nunarsuarmut anguniagaat (SDG’it)

Kommuneqarfik Sermersuup nunarsuarmi anguniakkat sakkutut ingerlatsiviit immikkoortortaqaqfiillu akimorlugit atorpeqartussat atuutilersinneqarnissaat sulissutigaa. Nunarsuarmi anguniakkat ataatsimut suliniuteqarfinni, immikkoortortaqaqfiit akornanni immikkoortunilu immikkut ittuni oqaatsit assigiit atorpeqarnissaannut tapersiissapput.

Naalagaaffiit Peqatigiit anguniagaat kommunimi ineriartornerup nalilersornissaanut kiisalu siunissami anguniagassajaamaartunut takusutissiissutissatut sakkussaalluarpud. Taammaammat innersuusutigineqassaaq, immikkoortuni tamani suliniuteqarfiusunik nalilersuinermi Naalagaaffiit Peqatigiit anguniagaat atorpeqassasut, minnerunngitsumillu anguniagassanut ilaasunik qanoq nassuiaatitalernissaanik aamma siariaatit kinguaariaatillu qanoq uuttoorneqarnissaannut isumassarsiorfigalugit.



Pilersaarusiornermut periusissaq 2010 aammalu 2014

”Pilersaarusiornermut periusissaq 2014” Kommuneqarfik Sermersuup pilersaarusiornermut periusissaliaata aappasaaneerutigaat, taassumalu siulleq ”Pilersaarusiornermut periusissaq 2010 – Siunissarput ataatsimoorullugu” taarsissavaa.

”Pilersaarusiornermut periusissaq 2010” Kommuneqarfik Sermersuumut pissutsit nutaanngornerinut naqissusiineruvoq. Kommunit tallimat ataasinngortinneqarput, kommunerujussuarmilu ineriartortitsinermi pingaarnertut killiliussassat peqatigiilluni erseqqissarneqassallutik.

Kommunimi siunissami siumukarfi ususamik sulinissamut tunngaviusussat naleqartitat pingasut perisussami allaaserineqarput:

1. Piujuartitsineq
2. Inuuniarnermi naleqartitat
3. Kikkut tamat oqartussaaqataanerata aamma sullissineq

Taakku saniatigut inuiaqatigiinnik ineriartortitsiniarnermi tamakkiisumik isiginnittumik iliuseqarnissamut suliniuteqarfiit arfi neq marluk allaaserineqarput:

1. Illoqarfi it aamma ineqarfi it inuuffi galugit pitsaasut
2. Ilaqutariit peqqissut toqqissisimasullu
3. Inuussutissarsionermik ingerlatsinerit annertusiartortut
4. Avatangiisinik aamma pisuussutinik eriginninneq
5. Ataqaqatigiinnermut aqqissuussinerit pitsaasut
6. Inuuniarnermi piginnaaneqarneq
7. Uummaarissumik kulturikkut periarfi ssat

Kommunimut pilersaarutip ilaanik iluarsisuteqarneq

Matuma siuliini soorlu pingaarnertut allaaserineqartoq Sermersuumi innuttaasut amerliartorput, piffissamilu kingullermi takuneqarsinnaalluni kommunimi innuttaasut sukkaasumik amerliartupiloortut, sumiiffinnili assigiinngitsuni amerliartorneq nikingasorujussuuvoq, naatsorsuutigineqartariaqarlunilu ukiuni aggersuni taamatut ingerlaannassoq.

Taamaammat Kommunalbestyrelsen nalilerpaa, pilersaarusionermi pingaarnertut unammianiagassat kommunimut pilersaarut "Sermersooq2024.gl" akuersissutigineqarneraniilli suli allannguuteqarpallaarsimangitsut, soorlu aamma pilersaarummi takuneqarsinnaasut periusissat ineriartortitsinermilu anguniakkat taamaattut. Taamaammat Kommuneqarfik Sermersuumi pilersaarusionermi nutaamik naleqartitaliornissaq periusissamillu pilersaarusionissaq pisariaqartinneqanngilaq, taamaattorli kommunimut pilersaarummi suliniutit sukumiisunut naleqartit najoqqussallu ingerlateqqinneqarnissaannut periusissaq pisariaqarluni.

Tamanna tamakkiisoq tunngavigalugu Kommunalbestyrelsen "Pilersaarusionermut periusissiaq 2014" kommunimut pilersaarutip ilaa iluarsineqarnissaanik aalajangernermik imaqartinneqassasoq akueraa, tassuunani kommunimut pilersaarummi periusissat ineriartortitsinermilu anguniakkat attatiinnarneqarsinnaapput, kisianni kommunimut pilersaarummi taaneqartartoq "pilersaarusionermi inatsisinut tunngasut" misissorneqarlunilu paasinarnerusunngortinneqassaaq. Kommunimut pilersaarummut tunngasunik ingerlatsineri misilittakkat arlallit tunngavigalugit tamanna aallaaveqarpoq. Tamanna isumaqarpoq, kommunimut pilersaarummi immikkoortut ilaanni ataasiakkaani atuinnermut aalajangersakkat aamma nunaminertamik atugassiisarnermi aalajangersakkat misissorneqassasut, tassani siunertaalluni kommunimi tamarmi allaffi ssornikkut ingerlatsinerup ataasiunerumik assigiinnerusumillu ingerlanneqalernissaa.

Suliniuteqarfiit nutaat

Kommunimut pilersaarutip ilaanik iluarsisuteqarnissap akuersissutigineqarnerata saniatigut kommunimi pilersaarut

pilersaarusiormi suliniuteqarfi it nutaat pingasut qitiutinneqarnissaat kommunalbestyrelsip akuersissutigaa, ukuusut:

1. Illussanik titartaasarnermut/illoqarfi up isikkussaanut politikkiliorneq – kommunimi inoqarfiit pitsaasumik ineriartornissaat qulakkeersinnaajumallugu
2. Illoqarfi it pingaarnersaat pillugu periusissaliorneq –kommunerput nunarpullu ataatsimut isigalugit Nuuk maligassaasinnaanissaanut ilisimatusarfi unissaanullu tunngavissaqarsinnaaqullugu
3. Suliati akimorlugit immikkoortumi pilersaarusiornissamut suleqatigiisitaliornikkut kommunimut pilersaarummut immikkoortunut pilersaarummut tunngavissamik ineriartortitsineq – siunissaq ungasinnerusoq ataqatigiissaarinerlu eqqarsaatigalugit sanaartugassanik pilersaarusiorneq tunngavissaqarsinnaaqullugu

Pilersaarusiormi periusissiaq P18:

Pilersaarusiormi periusissiaq p18.pdf (5.3 MB)

Pilersaarusiormi periusissiaq:

planstrategi2014_kal.pdf

Pilersaarusiormut periusissiaq Tunuliaqutaa uani atuarneqarsinnaavoq:

bilag1_ps_14_baggrundsrapport_kal.pdf

Pilersaarut pillugu nassuiaat

I planredegørelsen skal det beskrives, hvordan kommuneplanlægningen forholder sig til landsplanlægningen. Herunder beskrives forholdet til Landsplanredegørelsen, Selvstyrets interesser i kommuneplanlægningen, den regionale udviklingsstrategi (RUS), samt den økonomiske planlægning.

Landsplanredegørelse 2015

Giver status på centrale parametre og beskriver koordineringsbehov og sammenhænge mellem den fysiske planlægning og den økonomiske planlægning, desuden præsenterer landsplanredegørelsen et overblik over og en status for nationale sektorplaner.

Selvstyrets interesser i kommuneplanlægningen

I 2015 vedtog Selvstyret "Oversigt over Selvstyrets interesser i kommuneplanlægningen", der beskriver en række overordnede forudsætninger og mål, som kommunerne skal lægge til grund for deres planlægning, samt Selvstyrets

krav til kommunernes planlægning.

Den Regionale Udviklingsstrategi (RUS)

RUS'en består af to dele: en national del, der er Selvstyrets bidrag via nationale delstrategier, og en regional del, som er kommunernes udspil i forhold til de nationale rammer

Nuna tamakkerlugu pilersaarusiamut nassuiaat 2015

Nunap aggorneqarnera tunngavigalugu sumiiffinni assigiinngitsuni atortulersuutitigut ataqatigiissaarinerup timalimmik pilersaarusionerata aningaasaqarnikkullu pilersaarusionerup pitsaanerusumik ataqatigiissaaganissaa anguniarlugu sumut killinnersugut nassuiarniarlugu, nuna tamakkerlugu pilersaarusiamut nassuiaat 2015 aqqutigalugu, Naalackersuisut uuttuutunik pingaarnernik killiffissiuipput. Missingersuusionermut suleqatigiinnissamik 2014-imi isumaqatigiissutip nangittuanik, inuiaqatigiit kissaatigineqartut malillugit ineriartornissaannut ataqatigiissaarinermik pitsaanerusumik pilersitsisoqarnissaa kommuninit Naalackersuisunillu annertuumik kissaataavoq.

Inuit nuttarnerisa ukiuni kingullerni qanoq isikkoqarnera, ineriartornerlu taanna atuuttoq attatiinnarutsigu ukiuni aggersuni tamatuma qanoq ingerlanissaa ilimagisinnaaneripput uuttuutit assigiinngitsut atorlugit nuna tamakkerlugu 2015-imut pilersaarusiamut nassuiaatip takutippaa.

Nuna tamakkerlugu pilersaarusiamut nassuiaat 2015:

landsplanredegorelse2015_kaldek.pdf

Namminersorlutik Oqartussat soqutigisaat

Nuna tamakkerlugu pilersaarusiortarnerup nukittorsarneqarnissaanut suliniuteqarnerup ilaatut nuna tamakkerlugu pilersaarusionermut immikkoortortaqaarfik aamma Aningaasaqarnermut Naalackersuisoqarfik, Namminersorlutik Oqartussat immikkoortunut soqutigisaannut assigiinngitsunut, inatsisitigut nalunaarusiatigut allatulluunniit pisortaqaarfinnik isumaqatigiissutaasimasut aalajangersakkanut, allattuiffimmik suliaqarpoq, taassumalu imai tunngaviusumik kommuninut pilersaarusiortarnermut tunngavissanut, anguniakkanut piumasaqaatinullu tunngasuupput. Allakkiami ilaatigut naatsorsuutigisat pingaarnernit ilaatigullu anguniagassat arlallit aamma immikkoortukkuutaanit ataasiakkaanit piumasaqaatit allaaserineqarput. Anguniakkat piumasaqaatillu taaneqartut tamarmik periusissanut iliuusissanullu pilersaarutini pioreersuni, kiisalu inatsisini pioreersuni

nassaarineqarsinnaapput.

Kommunimut pilersaarusionermi Namminersorlutik Oqartussat soqutigisaat

'Kommunimut pilersaarusionermi Namminersorlutik Oqartussat soqutigisaannut takussutissaq'-mi Namminersorlutik Oqartussani immikkoortukkuutaanit ataasiakkaanit anguniakkat piumasaqaatillu arlallit oqaatigineqarput. Kommunimut pilersaarummi imaattoqassaaq:

- `Illulionermut malittarisassat`-nit piumasaqaatit illut ungasissusaanni, annaassiniartarnerni ikuallattunillu qamisaaanerni, aqquserngit titarneranni, aqquserngit nunaminertaanni kiisalu aalajangersakkani immikkuualuttuni sanaartukkat annertussusiisa naatsorsorneqarneranni pissutsit immikkut qitiutinneqarput
- Nunaminertanik illersugaasunik, nunaminertanik atuinerit pillugit aamma qaartartuusiviit eqqaanni sanaartukkat pillugit aalajangersakkanik pingaarnernik imaqassaaq
- Nunaminertanik illersugaasunik aamma mittarfinni, qulimiguullit mittarfiini "akunnittarfiinilu" aqqusinertigut angallannermit pillugit aalajangersakkanik imaqassaaq
- Umiarsualiveqarfinnik inissiinerit, killeqarfilersuinerit tamakkulu aqqusinertigut angallaffigineqarnerat pillugit aalajangersaasoqassaaq
- Telep atortuusiviisa eqqaanni nunaminertat illersugaasut isumannaallisaaffiusullu pillugit aalajangersaasoqassaaq
- Tankeqarfiit eqqaanni nunaminertanik atuinerit, nunaminertat illersugaasut, inissiinerit killeqarfilersuinerillu pillugit aalajangersaasoqassaaq
- Erngup nukinganik nukissiorfiit inissinneqarnerat killeqarfilersorneqarnerallu aamma imermik tigooqqaavinni nunaminertat illersugaasut, tassunga ilanngullugu sermimik piaaneq, pillugit aalajangersaasoqassaaq
- Suliffeqarfinnik immikkut inissinneqarnissaannik piumasaqaatitaqarfiusunik inissiinerit killeqarfilersuinerillu pillugit aalajangersaasoqassaaq
- Nunaminertanik mingutsitsisunik mingutsinneqarsimasinnaasunillu aamma nunaminertanik suliffeqarfinnik mingutitsisorujussuanut atugassiisutiginneqartunik eqqarsaatiginninnernik aalajangersaasoqassaaq
- Allanngutsaaliuinerne eriagisariaqartunilu pissutsinik isumaginninnerne malittarisassanik, tassunga ilanngullugit pinngortitami naleqassutsinik sumiiffinnilluunniit immikkut eriagisariaqartunik, isumaginninnermi malittarisassanik aalajangersaasoqassaaq
- Sumiiffinnik kulturikkut oqaluttuarisaanermut immikkut soqutiginaatilinnik aamma aatsitassarsiorfiusunik inissiinerit killeqarfilersuinerillu pillugit aalajangersaasoqassaaq

Nalinginnaasumik pinngortitat assigiinngitsunik isikkullit allanngutsaaliugaasullu pillugit malittarisassanik kommune eqqumaffiginnittussaavoq.

Tamatuma saniatigut Pinngortitamik illersuineq pillugu inatsisip nutaap kingunerisaanik nunaminertaq, kangerluk, kuuk taserluunniit kommunimi ileqqoreqqusani allanngutsaaliorneqarsinnaajunnaarput, akерlianilli timmissat erniorfiinik timmiaqarfinnillu illersuinissaq pillugu kommunimi malittarisassiortoqarsinnaavoq (kommunimi ileqqoreqqusat). Immikkoortumi `avatangiisinik pisuussutinillu ataqqinnineq`-mi nunap assinga kommunimi

sumiiffinnik allangutsaaliugaasunik takussutissiisq takuneqarsinnaavoq.

Kommunimut pilersaarusionermermi Namminersorlutik Oqartussat soqutigisaat:

3_kommuninut_pilersaarusionermermut_
tunngatillugu_namminersorlutik_oqartussat_
soqutigisaasa_allattorsimaffiat_2015.pdf

Nunap immikkoortuini ineriartortitsinissanut periaasissat

Nunap immikkoortuini ineriartortitsinissanut periaasissani anguniakkat, suliniutit aamma kommunimut pilersaarummut sammisat attuumassuteqartut oqaluserineqartussat soorlu inuussutissarsiutit, tassunga ilanngullugit takornariaqarneq, aalisarneq, aatsitassanik piaanerit, ilinniartitaaneq inissialiortitsinerillu allaaserineqarput. Ingammik ilinniartitaanermi inuussutissarsiuteqarnermilu nunatsinni ineriartortitsinerit sunniuteqarfiginiarlugit periaasissat oqaaseqatigiilliorlugit annertuumik suliaqartoqarsimavoq.

Ineriartortitsinerni periaasissat politikimut ingerlatseriaatsimullu tunngassuteqarput, tamatumanilu akuttunngitsumik kommunimut pilersaarummi nalinginnaasumik kommunip ineriartortitsineqarnissaa ingammillu sanaartukkatigut / inissatigut ineriartortitsinerit tigussaanagerusumik qitiutinneqartarput. Kisiannili ineriartortitsinernut periaasissat kommunimi anguniagassanut, politikinut ineriartortitsinissamillu kissaatigisanut ataqatigiilluinnartuusorineqarput.

Nunap immikkoortuini ineriartortitsinerni periaasissani suliassa qarfiit ilaat kommunimut pilersaarummut pingaaruteqarput, tassami periaasissat najukkani ineriartortitsinissanut nunap immikkoortuini politikinut tunngaveqarmata taamaalillutillu kommunimi nunasseriaatsit nussoriaatsillu malitsigisaannut sunniuteqartarlutik.

Ineriartortitsinissanut periaasissanik suliaqaqqinnermi periaasissat sumiiffinnut arlalinnut tunngasuutillugit periaaserineqassapput- Kommuneqarfik Sermersuumut tunngatillugu Kitaanut Tunumullu periaasissat marluit pineqarput. Periaasissat tamakku soorunami kommunimut pilersaarummi ilutsimut pingaarnermut pingaaruteqartorujussuussapput taamaattumillu tamakku suliarineqarnerat ilutigalugu ingerlaavartumik ilanngussuunneqassallutik.

Læs redegørelsen her: Redegørelse om Regional Udviklingsstrategi

Aningaasaqarneq

Nassuiaammi immikkoortukkuutaaraluni allaaserisani ataasiakkaani pisariaqartitsineq naapertorlugu ukiuni aggersuni sanaartugassatut kissaatigisat allaaserineqarput – ilaatigut kommunip missingersuutaanut tunngatillugu ilaatigullu Inatsisartut aningaasat pillugit inatsisaanni sanaartugassanut tunngasortaannut tunngatillugu.

Tamatumani illua´tungaagut periaasissat aamma anguniagassat attuumassuteqarnerannik ersarissaanissaq siunertarineqarpoq illua´tunganilu sanaartugassat pillugit eqqarsaatersuutitut tigussaasunut. Taamaalilluni nassuiaat kommunimi missingersuuserinnermut tunngaviumsumik atorussatut atorineqarsinnaassaaq.

Kommuneqarfik Sermersooq ukiumut missingersuusiornermut atatillugu ukiumoortumik missingersuutitut nassuiaasiortarpoq. Taamaalilluni Kommunalbestyrelsen tamakkiisumik isiginnissinnaajuarnissaanut, ilaatigut kommunimi suliaasat aalajangiiffigineqarnissaanut ilaatigullu aamma kommunimut pilersaarut misissorluarneqarnissaanut, toqqammaveqarnissaa qulakkeerneqassaaq.

Suliniutit ilaat Kommuneqarfik Sermersuumit aningaasaliiffigineqartarput, suliniutillu allat Namminersorlutik Oqartussanit aningaasaleeqataaffigineqartarput. Suliniutit takussutissartaat kommunip nittartagaani takuneqarsinnaapput, uani.

Manna tikillugu pilersaarusi

Kommunimut pilersaarutitut tapiliussanut takussutissaq

Kommunimut pilersaarut Sermersooq2024.gl marsip tallimaani 2013-imi akuersissutigineqareermalli, kommunimut pilersaarutit arlaqartut kommunalbestyrelsimit akuersissutigineqarput. Uuma kinguliini takussutissiami takuneqarsinnaapput, kommunimut pilersaarummut tapiliussat atuuttuulersutut nalunaarutigineqarsimasut imaluunniit kommunimut pilersaarutip

Immikkoortup ilaa Kommunimut pilersaarummut tapiliussaq	Nalunaarutigineqarfia
1A1 1A1-3 Kujallerpaat, Inissiaqarfik	18-12-2013
1A1 1A1-4 Kujallerpaat, Inissiaqarfik	22-09-2015
1A11 1A11-2 Quasunnguaq, Inissiaqarfik	21-05-2014
1A15 1A15-2 Inussussuaq, Imeqarfiup eqqaani inissiaqarfik	02-03-2016
1C3 1C3-4 Qatserisut, Illoqarfi up qiterpasissua Aqqusininersuaq	18-06-2014
1C24 1C24-2 Nuukullak Manngua, Illoqarfiup qeqqa	20-04-2016
1C30 1C30-2 Ilaqtariit Illuat, Tuujuk	26-08-2014
1C30 1C30-3 Tuujuk, Ceresvejip kangiatungaa, inissiaqarfik	26-08-2015

Illoqarfiup ilaa Nuussuaq:

Immikkoortup ilaa Kommunimut pilersaarummut tapiliussaq	Nalunaarutigineqarfia
2B2 2B2-3 Nuuk, Umiarsualivik Containereqarfik	28-10-2014

Illoqarfiup ilaa Quassussuup Tungaa:

Immikkoortup ilaa Kommunimut pilersaarummut tapiliussaq	Nalunaarutigineqarfia
3C7 3C7-2 Sarfaarsuit Centeri	17-07-2013
3D13 3D13-1 Takonarissanut illuaqqat, Qernertunnguit Kangerluat	13-02-2013

Illoqarfiup ilaa Qinngorput:

Immikkoortup ilaa	Kommunimut pilersaarummut tapiliussaq	Nalunaarutigineqarfia
4A5	4A5-3 Pingorsuaq, inissiat 48-it	15-04-2015
4A6	4A6-1 Pinguaraq, Inissiaqarfik, Suliffeqarfiit	30-03-2015
4B5	4B5-1 Isuliffik, Qinnqutsinni inuussutissarsiuqarfik	22-04-2015
4C2	4C2-2 Nuummi paarnaarussivik nutaaq, Niaqornannguaq	05-02-2014

Paamiut:

Immikkoortup ilaa	Kommunimut pilersaarummut tapiliussaq	Nalunaarutigineqarfia
20C2	20C2-1 Utoqqaat illuat nutaaq	29-06-2016

Tasiilaq:

Immikkoortup ilaa	Kommunimut pilersaarummut tapiliussaq	Nalunaarutigineqarfia
30A12	30A12-1 Akiiterni, Tasiilaq	02-11-2011
30C10	30C10-1 Immikkoortoq siunertanut ataatsimoorussanut, Tasiilaq	18-08-2014

Pilersaarusionerit sinnerini killiffiit

Kommunimut pilersaarummut tapiliussat akuersissutigineqareermatali aamma kommunimut pilersaarummut attuumassuteqartunik pilersaarusionerit arlallit aallartinneqarput, tassunga ilanngullugit:

Kommune ataatsimut isigalugu:

- Illussanik titartaasarnermik/illoqarfi up isikkussaanut ataatsimoorussamik politikkipisarsuaq piareersarlugu (2012-2013)
- Immikkoortuni ineriartortitsinermut periusissaq, Namminersorlutik oqartussat suleqatigalugu (2011- 2012)

Nuummut tunngasut:

- Imanermi ilusiliinissamut najoqqutassiaq (2011)
- Namminersorlutik Oqartussat aamma Nuuk Centerip eqqaani illoqannginnerisat (2014)
- Grønlandsbankenip nalaani illoqannginnerisat 5 (2013)
- Tuujuk aamma Blok P-qarfi usimasooq pillugit periusissamut pilersaarut (2013)
- Hotelinut tunngatillugu ilusiliinissamut najoqqutassiaq, Nuutoqaaq (2013)
- Nuuk Playground (2013)
- Katuap nalaq (2014)
- Biilini inissisarnermut politikki aamma periusissaq (2013)

Paamiunut tunngasoq:

- Paamiut pillugu tamakkiisumik pilersaarummut aallaqqaasiullugu suliaq (2014)

Nuna tamakkerlugu suliniutit

Kommunimi inoqarfinni amerlanerni ineriartorneq minnerusumik annerusumilluunniit siumut eqqoriarneqarsinnaasoq, inoqarfinnut ataasiakkaanut takutinneqartoq, avataaniit pisumit imaluunniit pisoqarneratigut aalajangiisumik ineriartornermut sunnuteqarsinnaavoq. Tamatumani soorunami siullertut aatsitassaqarnerup iluani periarfissat eqqarsaatigineqarput – piviusunngortinneqarpata – sumiiffimmi nunallu immikkoortuani nunassittarnerup nuttattarnerullu ingerlaasianik allannguisinnaammata. Saniatigullu attaveqaatinut tunngasut allannguiffiusinnaapput – siullertut mittarfiit inissinneqarnissaat eqqarsaatigalugu.

Pingaarnertut ilusilersuineri piffissaq qaninneq, ungasilaartoq ungasinnerusorlu eqqarsaatigalugit nunap immikkoortuani ataasiakkaani ineriartortinneqarsinnaasut suliarineqarput. Ungasinnerusoq eqqarsaatigalugu ineriartortinneqarsinnaasuni ataatsimoorussat qaninnerusukkut pisinnaaneri takuneqarsinnaasunngortinneqarput, taamaaliornikkut pingaarnertut ilusissat pitsaanerulersinneqarlutik.

Ataatigut allassimasuni nunap inissisimaneranut tunngasut pingaarutillit aalajangersaavigineqanngitsut – aatsitassat attaveqaatillu – naatsumik allaaserineqarput piffissami kommunip pilersaarusionerani annertuumik allannguisinnaasut paasitikkumallugit.

Aatsitassat

Aatsitassanik ineriartortitsineq kommunimut nunamullumi tamarmut pingaaruteqarluinnartumik aalajangiisuusinnaavoq. Aatsitassanut tunngasunik ingerlatsineq nunamut oqartussaqaarfimmit Aatsitassanut pisortaqaarfimmit isumagineqarpoq. Aatsitassanut pisortaqaarfiup pingaarnertut suliassarivaa ingerlaavartumik misissueqqaarnerit, misissuinerit aamma aatsitassarsiornermi atuisinnaanermut akuersissutit aquneqarnissaat. Pisortaqaarfiullu tassunga tunngasut tamaasa pillugit oqartussaaffik isumagisarivaa. Akuttunngitsumik kommunit immikkoortumi pilersaarutit pillugit nalunaarfigineqartarput, taakkulu paasissutissat tunngavigalugit kommunimut pilersaarusionerup iluarsivigineqartarnissaa naatsorsuutigineqarpoq. Aatsitassanut pisortaqaarfiup aamma kommunip akornanni suleqatigiissitaliortoqarnissaa sulissutigineqarpoq, ataqatigiissaarinerup, ilaatigut pilersaarusionerimi, pitsaanerulersinnissaa eqqarsaatigalugu.

Aatsitassaqaarnermut tunngasut Aatsitassanut inatsisikkut naleqqusarneqarput. Aatsitassat pillugit ingerlatallu tamatumunnga pingaarutillit pillugit inatsisartut inatsisaat nr. 7, 7. december 2009-imeersoq. Inatsisip naleqqusarpai misissueqqaarnermut, misissueqqinnernut aamma kulbrintinik aatsitassanillu atuisinnaanermut akuersissutit. Aatsitassanut aqutsisoqarfik (AIA) susassaqaarfittu attuumassuteqartut peqatigalugit aatsitassanut tunngassutilinnik aqutsiviuvoq. Aatsitassanut inatsisip saniatigut pineqartoq naleqqussarneqarpoq maleruagassat arlaqartut aqqutigalugit, tamakkua Aatsitassanut pisortaqaarfiup quppersagaani nassaarineqarsinnaapput: www.govmin.gl.

nnuttaasutut annikitsunik ingerlatsinissamut akuersissummik qinnuteqarnissaq kissaatigigukku, imaluunniit ingerlatseqatigiiffittut uuliamik, aatsitassanik, sermimik imermilluunniit misissueqqaarnissamut, ujaasinissamut imaluunniit piaanissamut akuersissummik qinnuteqarnissaq kissaatigigukku maanga qinnuteqassaait. Tamatuma

kingorna suliniut oqartussatut suliarinninnermut ikiuttunik oqartussanut allanut ataqatigiissassavarput. Periuseq kinguneqarluartumik suliamik suliarinninnermik qulakkeerisoq.

- Innuttaasoq: Annikitsumik ingerlatsinissamut akuersissutitut qinnuteqarnermi immersuiffissat uani nassaarisinnaavatit: www.sullisivik.gl
- Ingerlatseqatigiiffik: Qinnuteqarnermi immersuiffissat, maleruagassat, najoqqutassallu uani nassaarisinnaavatit: www.govmin.gl



Attaveqaatit

Nunap attaveqaatit pillugit pilersaarutai – siullermik umiarsualiviit mittarfiillu pillugit aalajangiinerit – kommunimi inoqarfiit ineriartornissaannut pingaaruteqarluinnartussaapput. Nalaakersuisut assartuussineq pillugu

isumalioqatigiissitaliorput Namminersorlutik Oqartussat assartuussineq pillugu ungasinnerusq eqqarsaatigalugu imminut aningaasaqarnikkut ingerlattumik anguniagassatut takorluugaat tunngavigalugit suliasinneqartumik, aamma takorluukkap qanoq anguniarneqarsinnaanera pillugu assersuusiortussamik. Assartuussineq pillugu isumalioqatigiissitap isumaliutissiissutaa 2011-mi januarimi saqqummersinneqarpoq taannalu assartuussinermut tunngasunik kommunimi pilersaarusiornermut tamarmut pingaarnertut tunngaviliisuvoq.

Isumalioqatigiissitap isumaliutissiissutaata piviusunngortinneqarnissaa kommunimi inoqarfinnut arlalinnut sunniuteqartussaavoq. Kinguniusinnaasut aamma kommunimut pilersaarummut matumunnga sunniutissai naatsumik uani eqqaaneqarput ima:

- Nuummi mittarfiup allamut inissinneqarnissaa imaluunniit allinissaa. Tamatumani aalajangiineq illoqarfiup ineriartortinneqarnissaanut aalajangiilluinnartussaavoq, taamaattumillu iliuuserisinnaasat assigiinngitsut ilanngunneqarput, illoqarfiup assigiinngitsutigut ineriartortinnissaanut periusissaq pitsaasoq angujumallugu
- Nuummi Qeqertani nutaamik containerinut umiarsualivik nutaaq. Taamatut inissiineq kommunimut pilersaarummut ilanngunneqarpoq immikkoortoq inuussutissarsiuteqarfittut nutaatut inissillugu
- Mittarfiup Kulusumiit Tasiilamut nuunna. Nuussineq taanna aalajangersimasutut ilanngunneqanngilaq. Taarsiullugu illoqarfiup ungasinnerusq eqqarsaatigalugu ineriartortinnissaanut periusissaanut qitiusumik ilanngunneqarluni, piviusunngortinneqarnissaalu periusisamit tunngavilerneqassaaq
- Mittarfiup Ittoqqortoormiunut nuunna. Nuussineq taanna ilaatinneqanngilaq, nunaminertamik atugassiisoqarani imaluunniit suliasanngorlugu illoqarfiup ineriartortinneqarnissaa pillugu iliuusissamut sunniuteqartussatut. Pilersaarusiarli piviusunngortinneqassappat tamanna illoqarfimmut assut pingaaruteqartussaavoq aamma kommunimut pilersaarusiornermut, taamaattumillu taanna iluarsineqartariaqassalluni.

2015-imi Inatsisartut ukiakkut ataatsimiinneranni Tasiilami aamma Ittoqqortoormiini nutaanik mittarfiliortoqarnissaa aamma Nuummi mittarfioersup 2200 meterinut tallineqarnissaa, taamaalilluni timmisartut nunanit tamalaaneersut missinnaanngorlutik, tunngaviusumik aalajangerneqarpoq.

Aatsitassat

Attaveqaatit

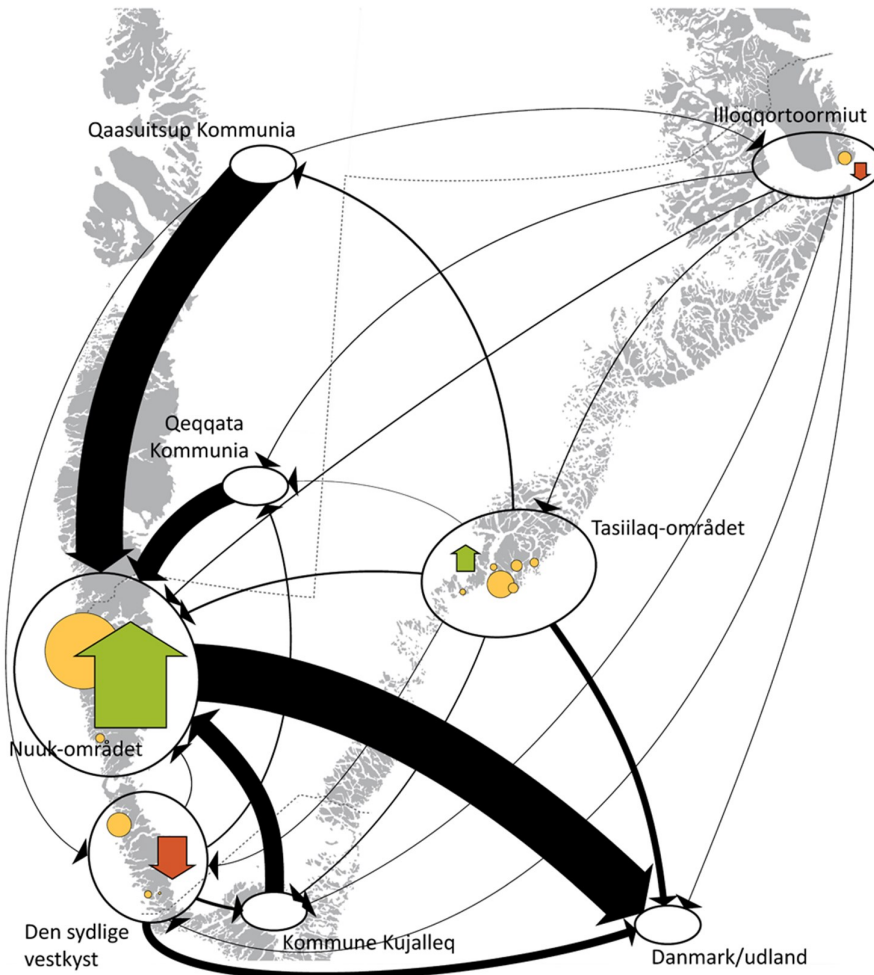
Innuttaasut ineriartornerat

Akilerartarnermut inuunerissaarnermullu isumalioqatigiissitap nalunaarutaani "Atugarissaarnerput inuunerissaarnerpullu – massakkut iliuuseqarfigisariaqarpoq" qupperneq siullermili qulequtanngorlugu allassimavoq

”killiffik periarfissaanngilaq”. Tamanna kommunimut ataatsimoortumik pingaarnertut ilusissap oqaasertalersorneqarnerani aamma tunaartarineqarpoq.

Matumani kommunimut pilersaarutip nassuiaatitaani kommunimi nunassittarneq nuttartarnerlu misissuiffigeqqissaarneqarput, kommunip pilersaarusiornissamut suliasai eqqarsaatigalugit paasisaqarfigerusullugit. Misissueqqissaarnermi paasisat pingaarnertit tassapput:

- Nuuk aamma Tasiilaq inuttuseriarput, inoqarfiit allat tamarmik inukillisimasut
- Inoqarfinniit inukillisuiniit nuuttut illoqarfimmuut qaninnermut nuuttarput tulliullugulu Nuuk nuuffigineqartarluni
- Illoqarfiit nuuffigineqarsinnaasunik eqqaamiullit attanneqarsinnaasumik ineriartorfiunerusinnaapput, siulliullutik peeruttussaasut, eqqaata inuerunnera pissutigalugu, (assersuutigalugu Ittoqqortoormiit O’ikkut qiteqqunneranni inuttusiartuinnarsimapput eqqaanilu nunaqarfiit inuerukkiartuinnarsimallutik. Taamanili innuttaasut annertuumik ikiliartuinnalersimapput)
- Piffissami tassani nuuttartut amerlassusii aamma sumut qanorlu nuuttarnerisa kommune nunap ilaatut annerusumik annikinnerusumillunniit imminnut ataqatigiissutut isigineqartilersimavaa



*Kommuneqarfik Sermersuumut nuuttarneq
 Tikkuut qorsuk: Innuttaasut amerlanerulernerat
 Tikkuut aappalaartoq: Innuttaasut ikileriarnert
 Tikkuut qernertoq: Immikkoortumut nuuttut amerlassusii*

Killiffik periarfissaanngilaq

Nunap immikkoortui nassuiarneqartut pingasut atugassatigut assigiinngitsorujussuarnik atugassaqartinneqarput periarfissaqarlutillu, periarfissallu pineqartillugit nunap immikkoortuani sumi inissisimaneq aallaaviulluinnarpoq. Ukiuni kingullerni 30-ni innuttaasut pitsaavallaanngitsumik eqiterukkiartornerisa inooqataaffigineqarsinnaasumik attanneqarsinnaasunngorlugu suliariniarnera annerpaamik unammilligassaavoq:

- Nuuk ineriartorneq sutigut tamatigut isigissagaanni tassaavoq nunami ineriartorfiunerpaajusoq, Nuullu pilersaarusionerqarnerata ineriartornerup attanneqarsinnaasumik qanoq atornerqarsinnaanera takutissavaa
- Tasiilaq Tunumi illoqarfiit aallaavigigaat assortoneqarsinnaanngilaq, illoqarfillu siunissami Tunumi inuussutissarsiutinut aamma ilinniartinnut takornariaqarnermullu qitiusutut inissisimalissaaq
- Paamiut 80-ikkut qiteqqunnerannili inui amerliartorunnaarput, illoqarfiullu illoqarfittut inissisimanera ilisarnaataalu allanngutsaaliuineq, uummarissaaneq ineriartornerlu atorlugit nassaareqqinneqassapput
- Arsuup kangerlua aamma Ittoqqortoormiit eqqarsaatigalugit ineriartortitsivinnut sanilliullugit avinngarusimanerusumi inissisimanerat eqqarsaatigalugu tamanna aallaavigalugu periusissaliortoqarnissaa pisariaqassaaq

Inoqarfinnut ataasiakkaanut pingaarnertut ilusissat qanoq ineriartortoqarnera malillugu suliariuminartuutinneqarnissaat anguniagaavoq. Ineriartornerup ingerlareersup siumut isigaluni aamma pilersaarusiukkamik isumatusaarluni iliuuseqarfiginissaa isumaavoq.

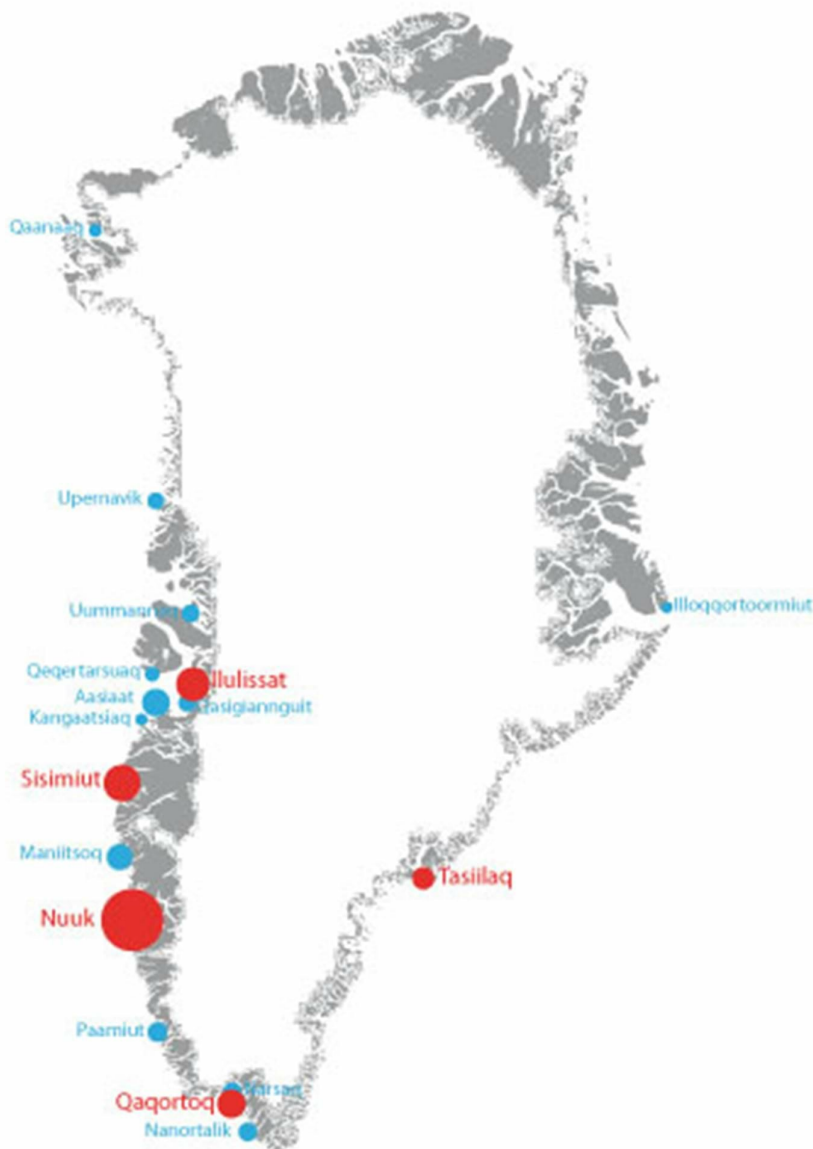


Nunami ineriartortitsiviusut

Nuna tamakkerlugu isigissagaanni ersarilluinnarpoq nunassittarneq nuttartarnerlu Kommuneqarfik Sermersuumut pisoq aamma nunap sinneranut atuussimassasoq. Paasineqarmammi Kalaallit Nunaanni taamaallaat nunami ineriartortitsiviit tallimaannaasut. Illoqarfinnit 17-init illoqarfiit anginerusut sisamat – kommuninut nutaanut sisamanut aamma qitiusut – ataaseq eqqaassanngikkaanni illoqarfituaasut piffissami 2001-2015-imut inuttuseriaateqarsimasut:

- Nunami illoqarfiit anginersaat, Nuuk, 24 %-imik inuttuseriarpoq
- Illoqarfiit anginersaasa pingajuat, Ilulissat, inuttussutsimigut 8 %-imik amerliariaateqarpoq
- Sisimiut, nunami illoqarfiit anginersaasa aappaat, inuttussutsimigut 8 %-imik amerliariaateqarpoq
- Nunami illoqarfiit anginersaasa sisamaat, Qaqortoq, inuttussutsimigut 2 %-imik amerliariaateqarpoq

Assilissap taassuma malunnaatilimmik allaanerussutaa tassaavoq Tasiilaq, Kommuneqarfik Sermersuumi tullertut aamma Tunumi pingaarnertut ineriartortitsiviusoq. Piffissami pineqartumi illoqarfinnit allanit tamanit, Nuuk eqqaassanngikkaanni, sukkanerusumik 19 %-imik inuttuseriarsimasoq. Piffissami pineqartumi illoqarfiit alliatornerpaat marluk – Nuuk aamma Tasiilaq – taamaalillutik Kommuneqarfik Sermersuumi inissisimapput.



Kalaallit Nunaanni 2001-imiilli illoqarfiit taamaallaat 5-it inuttuseriarsimapput

Nunasseriaaseq nussoriaaserlu

Innutaasunik, nunasseriaatsimik suliffeqarnernillu misissueqqissaarineq pingaarneq

Innuttaasut nunasseriaasiat, nussoriaasiat suliffissaqarsinnaanerallu kommunimut pilersaarusionermut aamma kommunimi sanaartukkanik ilusilersuinissap paasineqarnissaanut aalajangiisuupput. Tassunga ilanngullugu

kommunip ilusaanik aamma innuttaasut amerlassusiisa nikerarnerannik, nussoriaasiannik inuussutissarsiuteqarnernillu takutitsisumik misissueqqissaarisoqarsimavoq: Kommunimi innuttaasut sumi najugaqarpat, sumut nuuttarpat aamma sumi suliffissaqarpa?



Innuttaasut ineriartornerat

Kommune piffissami 2004-imiit 2015-p tungaanut innuttaasut 9 %-inik amerleriarsimapput, tassa kisitsisinngorlugit inuit 1.800-it sinnilaarlugit amerlisimallutik. 2015-mi kommunimi innuttaasut 22.317-iupput. Innuttaasut amerleriarsimaqaat, nuna tamakkerlugu agguaqatigiissitsineq aamma kommunini allani innuttaasut amerlassusiisa nikerarnerannut tunngatillugu.

Innuttaasut amerlassusiisa nikerarnerat kommunimi tamarmi assigiimmik ingerlanngilaq. Nuummi piffissap ingerlanerani innuttaasut 2.600-it sinnilaarlugit amerlisimapput, tassa procentinngorlugit 18 %-inik amerleriarsimapput. Tasiilami aamma taamatut 15 %-inik amerleriarsimapput, tassa kisitsisinngorlugit inuit 300-ngajannik amerlisimapput. Taassuma akerlianik piffissap ingerlanerani kommunimi illoqarfinni nunaqarfinnilu allani

innuttaasut ikileriarsimapput. Ataatsimut isigalugu innuttaasut taamatut 25 %-inik ikileriarsimapput, tassa kisitsisinngorlugit inuit 1080-inik ikilismapput.

Piffissami nunaqarfiit arfinillit (Itterajvit, Kangerluarseruseq, Qoornoq, Ivittuut, Ikkatteq aamma Qernertuarsuit) inuerussimapput - kisiannili 2004-imi najugaqartut katillugit 29-innaapput. 2015-imi nunaqarfinni pingasuusuni (Nerlerit Inaat, Kapisillit aamma Kangilinnguit) najugaqartut qulit inorpaat - tassunga ilanngullugit Kangilinnguini, innuttaasut 172-iniit pingasuinnanngorsimallutik.

Inoqarfiit saniatigut Paamiuni innuttaasut 360-inik ikileriarnepaasimapput (19 %). Innuttaasut amerlassusiat eqqarsaatigalugu innuttaasut 20 %-inik ikileriarsimapput imaluunniit inoqarfinni amerlanerni suli amerlanernik ikileriarsimapput, taamaallaat Nuummi, Tasiilami aamma Sermiligaami pinnatik.

Eqikkaaneq

Kommunimi ukioqatigiikkuutaat taakku qiviaraanni ingammik 17-iniit 65-inut ukiullit amerlisimapput (inuit 1.800-nik amerlisimapput imaluunniit 13 %-inik amerleriarlutik) aamma 65-iniit qummut ukiullit (inuit 460-it imaluunniit 56 %-inik amerleriarlutik. Arfineq-marlunniit 16-inut ukiullit ikilismapput (inuit 380-inik ikilismapput imaluunniit 11 %-inik ikileriarsimapput) aamma ukioqanngitsuniit marlunnet ukiullit ikiliallassimapput (meeqqat 60-inik ikilillutik imaluunniit 7 %-inik ikilillutik. Pingasuniit arfinilinnut ukiullit amerlaqatigiipajaaginnarput.

65-iniit qummut ukiullit ingammik illoqarfinni takussaanerupput, tamakkunani tamakku amerleriarnepaasimapput (Illoqqortoormiini 87 %-inik, Nuummi 81 %-inik Tasiilamiliu 52 %-inik). 17-iniit 65-inut ukiullit illoqarfinni marlunni eqiterullutik amerleriarnepaasimapput, tamatumani Nuummi inuit 2.200-nik amerlisimapput (21 %) aamma Tasiilami 230-nik amerlisimapput (21 %).

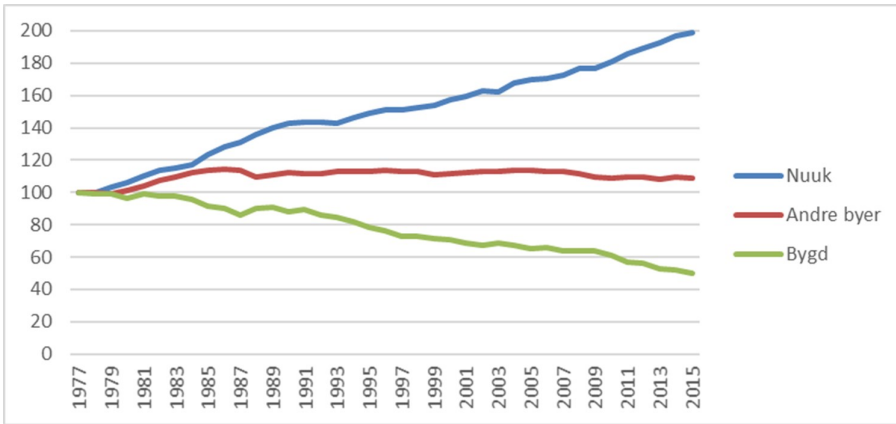
Kommunimi innuttaasut ukioqatigiikkuutaat ataatsimut isigissagaanni Ittoqqortoormiini utoqqaat procentinngorlugit (108 %) amerleriarnepaasimapput, Nuummi (85 %, utoqqaat 294-it) aamma Tasiilami (61 %, utoqqaat 28-it). Akerlianik nunaqarfinni innuttaasuni ukioqatigiikkuutaani Nuup eqqaani ikileriarnepaasimapput (ukioqanngitsuniit arfinilinnut ukiullit) aamma Paamiuni (arfineq marlunniit 16-inut ukiullit aamma utoqqaat 65-it sinnerlugit ukiullit).

Ukioqatigiikkuutaat assigiinngitsunik ukiullit eqqarsaatigalugit nunami tamarmi agguaqatigiissinneranni kommunimi innuttaasut ukioqatigiikkuutaat amerlassusiisa nikerarnerat nuna tamakkerlugu nikerarnerannut assingusooq takuneqarsinnaavoq, taamaattorli ukioqatigiikkuutaat assigiinngitsunik ukiullit kommunimi amerleriarnepaasimallutik.

Kommunimi sumiiffinni assigiinngitsuni innuttaasut amerlassusiisa nikerarnerat

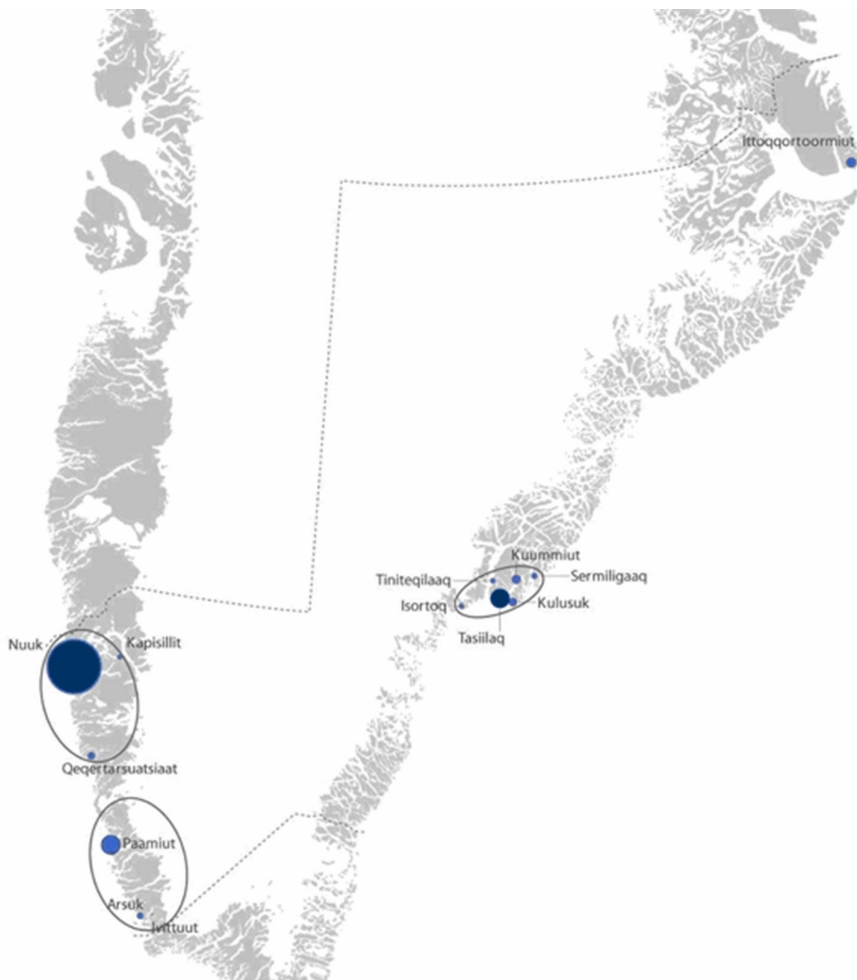
Kommunimi illoqarfinni nunaqarfinnilu innuttaasut amerlassusiisa agguataarneqarneranni 1977-imiit ullumikkumut piffissani naatsorsuiffiusinnaasuni amerlassusiat nikerarjuorsimasut takuneqarsinnaapput, tassa piffissami

Nuummi innuttaasut 100 %-it sinnerlugit amerleriarsimapput, massa nunaqarfinni innuttaasut taamaaqataannik 50 %-it sinnerlugit ikileriarsimasut. Nuannariinnarlugu oqartoqarsinnaavoq piffissami meeqqat illoqarfinni nunaqarfinnilu inunngorsimasut ullumikkut Nuummi najugaqartut.



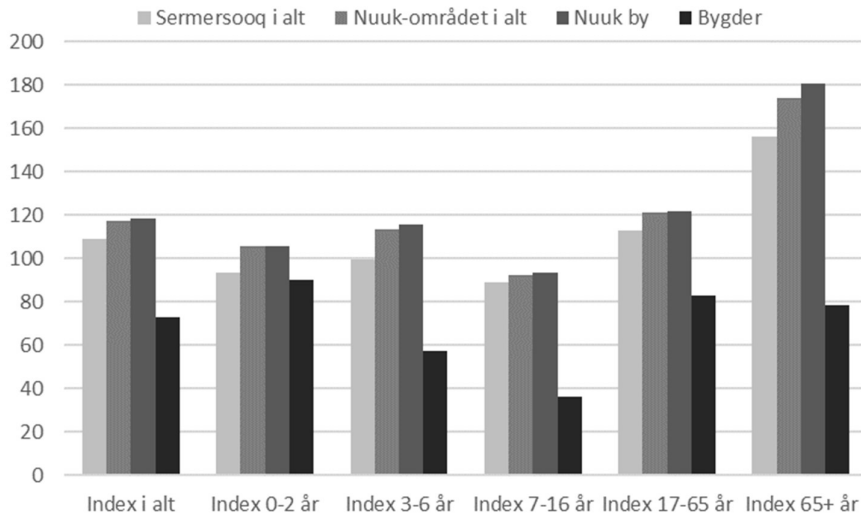
Figur: 1977-imiit 2015-ip tungaanut Kommuneqarfik Sermersuumi illoqarfinni nunaqarfinnilu innuttaasut amerlassusiisa nikerarnerat, Naatsorsueqqissaartarfik

Matuma ataani kommunimi sumiiffiit assigiinngitsut matumalu kingorna innuttaasa amerlassusiisa nikerarnerannik misissorneqartussat takuneqarsinnaapput.



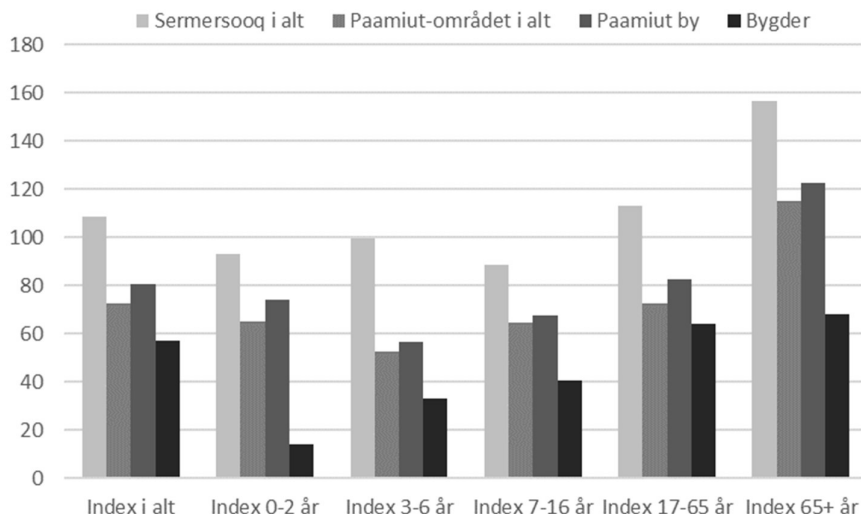
Nunap assinga kommunimi sumiiffinnik assigiinngitsunik takutitsisoq

Nuuk-eqqaanilu (nunaqarfiit Qeqertarsuatsiaat Kapisillillu ilanngullugit) innuttaasut tamakkerlutik 17 %-inik amerleriarsimapput tamannalu Nuummi innuttaasut amerliartornerinnaannik pissuteqarpoq. Nuummut tunngatillugu innuttaasuni ukioqatigiikkuutaani tamani amerliartoqarsimavoq, pingasuniit arfinilinnut ukiullit eqqaassanngikkaanni, tamakkumi piffissami 18 %-inik ikileriarsimammata, nunaqarfinni innuttaasut 27 %-inik ikilisasat. Piffissami utoqqaat 65-it sinnerlugit ukiullit amerleriarnersaallutik 80 %-inik amerleriarsimapput. Akerlianik nunaqarfinni Nuup eqqaaniittuni ukioqatigiikkuutaat tamarmik ikileriarsimapput, aamma ukioqanngitsuniit 16-inut ukiullit ikileriarnersaallutik 50 %-it sinnerlugit ikileriarsimapput.



Figur: 2004-imiit 2015-p tungaanut Nuuk-eqqaanilu illoqarfimmi nunaqarfinnilu innuttaasut ukioqatigiikkuutaarlugit amerlassusiat, Naatsorsueqqissaartarfik

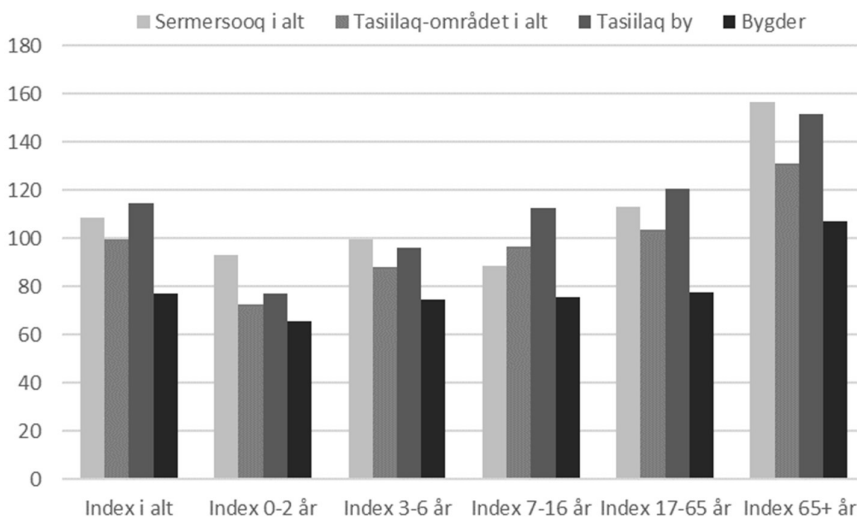
Paamiut-eqqaanilu (nunaqarfiit Arsullu ilanngullugit) innuttaasut nalinginnaasumik 27 %-inik ikileriarsimapput. Nunaqarfinni ikileriarnersaasimapput (43 %) Paamiunilu ikileriaataat ikinnerulaarlutik (19 %). Paamiuni innuttaasuni ukioqatigiikkuutaani tamani ikileriartoqarsimavoq, 65-it sinnerlugit ukiullit eqqaassanngikkaanni, tamakkumi 23 %-inik amerleriarsimagamik. Ukioqanngitsuniit arfinilinnut ukiullit ikileriarnersaallutik 43 %-it missaannik ikileriarsimapput.



Figur: 2004-imiit 2015-ip tungaanut Paamiut-eqqaanilu illoqarfimmi nunaqarfinnilu innuttaasut ukioqatigiikkutaanut

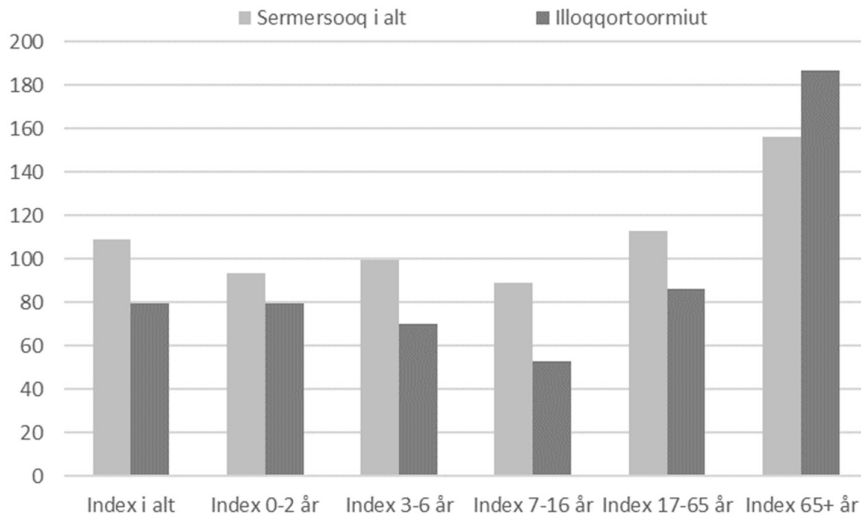
agguataarneqarnerat, Naatsorsueqqissaartarfik

Tasiilaq-eqqaanilu (nunaqarfiit Sermiligaaq, Isertoq, Kulusuk, Tiniteqilaaq aamma Kuummiut ilanngullugit) innuttaasut 4 %-inik amerlerialaarsimapput tamannalu Tasiilami innuttaasut amerleriarnernannik taamaallaat pissuteqarpoq, tassami nunaqarfinni innuttaasut katillugit 23 %-inik ikileriarsimammata. Tasiilami innuttaasuni ukioqatigiikkuutaani tamani utoqqaat 52 %-inik amerleriaateqarlutik amerlinerpaasimapput, uffa nunaqarfinni Tasiilap eqqaaniittuni innuttaasuni ukioqatigiikkuutaani tamani ikileriartoqarsimasoq, utoqqaat eqqaassanngikkaanni, tamakkumi 7 %-inik amerleriarsimammata.



Figur: 2004-imiit 2015-ip tungaanut Tasiilaq-eqqaanilu illoqarfimmi nunaqarfinnilu innuttaasut ukioqatigiikkutaanut agguataarneqarnerat, Naatsorsueqqissaartarfik

Ittoqqortoormiit-eqqaanilu, tassani nunaqarfiit Uunarteq, Itterajivit aamma Nerlerit Inaat piiffissami inuerussimapput. Taamaalilluni sumiiffimmi Ittoqqortoormiit kisimi inoqarpoq, tassanilu innuttaasut piiffissami 20 %-inik ikileriarsimapput. Tamanna innuttaasut ukioqanngitsuniit 16-inut ukiullit 21 aamma 43 %-inik ikeriarnernannik pissuteqarpoq, akkerlianilli piiffissami utoqqaat 65-it sinnerlugit ukiullit amerleriarnernannik, inuit 13-it, 108 %-inik amerleriarsimasut.



Figur: 2004-imiit 2015-ip tungaanut Iltoqqortoormiit-eqqaanilu illoqarfimmi nunaqarfinnilu innuttaasut ukioqatigiikkutaanut agguataarneqarnerat, Naatsorsueqqissaartarfik

Nuuttarnerit

Nuuk

Piffissami 2004-imiit 2014-ip tungaanut Nuuk inunnit 3.000-it sinneqalaartunik nussorfigineqarsimavoq, tassa illoqarfimmi innuttaasut tamakkerlutik amerleriarnernannit amerlanerusut.

Illoqarfinni ukiumut innuttaasut amerlassusiisa agguaqatigiissinnerat 240-it missaanniipput, uffa nussortut agguaqatigiissillugit 275-it missaanniittut. Piffissami Nuummit nussortut ukiumut inuit 150-iusimapput (kommunimut tamarmut kisitsitsit 210-upput). Inunngortartut ukiumut 130-iusarput.

Nuummut/-mit nussortut kommunip avataani nunatta sinnerani amerlanersaapput. Sumiiffinni tamani nussortut amerlaqatigiipput, imatut paasillugu; assersuutigalugu nunatsinni kommuninit/-nut nussortut 85 %-it missaanniittut.

- mit Nussortut	Inuit 3.031-it
- Nuummut-eqqaaniillu	2,9 %
- Tasiilamit-eqqaaniillu	3,7 %
- Paamiuniit- eqqaaniillu	6,1 %
- Iltoqqortoormiiniit- eqqaaniillu	1,8 %
- nunatta sinneranit	85,5 %

Tabel: 2004-imiit 2014-ip tungaanut Nuummut nussortut, Naatsorsueqqissaartarfik

Nuummut nussortut ukiui takuneqarsinnaangillat, kisianni nunap immikkoortuanut Nuummut nussortut ukiui qiviaraanni eqqortumik takussutissiipput, tassami nunap immikkoortuanut nussortunit Nuummut nussortut 99 %-iummata. Nunap immikkoortuani innuttaasut ukiuisigut agguataaraanni inuusunnerusut tassunga nussortuupput. 32-nik angullugit ukiullit nussortut najugaqartut amerlinerunerannut pissutaapput. Ingammik inuit 17-it 30-llu akornanni nussortuupput.

Taamaalilluni nunamit tamarmi Nuuk nuuffigissallugu allaangilaq kajungerisaaq. Nussortut inunngortartullu ataatsimoorlutik innuttaasut amerlinerannut tunngaviupput.

Nuummut nussortut ukioqatigiikkuutaarlugit takuneqarsinnaangillat kisiannili nunap immikkoortuanut nussortut ukiui qiviassagaanni qassinik ukiullit Nuummut aamma nuuttarnersut takuneqakannersinnaavoq. Innuttaasut agguaqatigiissillugit ukioqatigiikkuutaarlugit ukioqanngitsunniit arfineq marlunnut aamma 18-iniit 42-nut ukiullit Nuummut nussortut amerlanersaapput. Kisitsisinut taakkununga nunap immikkoortuani nussortut ilanngunneqarput. 36-niit 37-nut ukiullit nussortut amerlanersaapput, tassa nuna tamakkerlugu innuttaasut tamaasa isigalugit taamatut ukiullit nunap immikkoortuanut nuuttut marloriaammik amerlanerupput. Taamaalillutik ilinniqaqartut aamma ilaqutariit suli atualinngitsunik meerartallit nussortut amerlanersaapput.

Nuuk nunatsinnit tamanit nuuffigissallugu pilerigineqarnersaasoq ersarippoq taamaattumillu taamatut nussortut ilaatigut tunngavigalugit illoqarfimmi tassani innuttaasut amerligaluttuinnarput.

Tasiilaq nunaqarfiillu

Tasiilaq kommunimi inoqarfinni kisiartaalluni inunnit 247-init piffissami nussorfigineqarpoq.

Tasiilap eqqaanit Tasiilamut nussortut amerlanersaapput, tamakkunangaanniimmi nussortoqarluarmat. Tulliupput Nuup eqqaamiunit nunatsinnilu kommuninit allanit nussortut, taamaalilluni Tasiilap illoqarfianut sanilliullugu nussortunit ikinnerulaarput. Inoqarfinnit allanit (Kuummiut, Kulusuk, Sermiligaaq, Isertoq aamma Tiilerilaaq) Tasiilamut nussornerupput (inoqarfinnit taakkunanga nussortut 80 %-ingajai agguaqatigiissillugit Tasiilamut nussornerupput - sumiiffimmi inoqarfinnut allanut nussortut 10 - 15 %-iullutik).

- mit nussortut	Inuit 247-it
- Tasiilamut-eqqaaniillu	143,3 %
- Nuummut-eqqaaniillu	-38,5 %
- Paamiunit-eqqaaniillu	0,0 %
- Ittoqqortoormiinit-eqqaaniillu	14,6 %
- nunatta sinneranit	-18,6 %

Tabel: 2004-imiit 2014-ip tungaanut Tasiilamut nussortut, Naatsorsueqqissaartarfik

Tasiilap illoqarfia taamaalilluni inoqarfinnut eqqaamiorisanut najukkami qitiuvoq, inoqarfinnimmi tamakkunanga nussortoqarnerpaajummat. Tamanna ilutigalugu Tasiilaq Nuup eqqaanuunerusoq najugaqartunik "tunniussuisarpoq", tullertut nunatsinni kommuninut allanut. Ataatsimut isigalugu Tasiilap illoqarfianut nussortut amerlanerulaarput.

Paamiut eqqaalu

Paamiut-eqqaanilu nussortut kommunip sinnerani nussortutulli ersaritsiginngillat. Paamiunit nussortut piffissami 163-iupput. Ingammik Paamiut illoqarfiani kommunit sinneranik nussortunik paarlaasseqateqartoqartarsimavoq (nussortut tamarmiusut 58 %-ii) tulliullunilu Nuuk (nussortunit tamarmiusunit 36 %-it). Illoqarfik sumiiffinnut marluusunut sanilliullugu nussorfigineqanginneruvoq. Sumiiffimmi iinoqarfinnut/-nit nussortut nussortunit ikinneralaarsuupput (4 %).

Paamiunit kommunini allani ingammik Qaqortumut, Narsamut, Sisimiunut, Maniitsumut Ilulissanullu nussortut amerlanerupput (tassa Paamiuniit nussortut 2/3-lii kommuninut allanut nuuttarput). Inoqarfinni allani Arsuk Paamiunut nussorfigineqarnersaavoq, nuuttut sisamararterutaat sinnilaarlugit.

- mit nussortut	Inuit 163-it
- Paamiunit-eqqaaniillu	18,4 %
- Nuummuteqqaaniillu	-73,0 %
- Tasiilamiteqqaaniillu	3,7 %
- Ittoqqortoormiiniteqqaaniillu	1,2 %
- nunatta sinneranit	-47,9 %

Tabel: 2004-imiit 2014-ip tungaanut Paamiunit nussortut, Naatsorsueqqissaartarfik

Ataatsimut isigalugu Paamiut-eqqaalu illoqarfinnut kujasinnerusunut anginerusunullu attuumassuteqarnerupput, uffa Nuummit/mut nuuttut taamatut amerlatiginngitsut. Arsummiit Paamiunut nuuttut amerlassusiat assersuutigalugu Tasiilamut nuuttunit amerlanerunngillat, taamaattumik sumiiffimmi Paamiut illoqarfiit pingaarnersaattut isigineqarsinnaangilaq. Pilersaaruisoqqinnermi nussornerit qanoq ikilisinneqarsinnaanersut kommunimullu attuumassuteqartut qanoq amerlisinneqarsinnaanersut ilanngunneqassapput.

Ittoqqortoormiit

2006-imiit illoqarfimmi Ittoqqortoormiini najugaqartuinnaat najugaqarput, taamaalilluni sumiiffimmi nussortoqarsimangilaq. Nuup eqqaanut/-nit nussornerupput tullertullu Tasiilamut/-mit kommunillu allat nussorfiupput. Nuummuteqqaanullu nussortut 2004-miit 2014-ip tungaanut katillugit inuit 101-iusimapput.

- mit nussortut	Inuit 101-it
- Tasiilamuteqqaanullu	41,6 %
- Paamiunut	2,0 %
- Nuummuteqqaanullu	-56,4 %
- nunatta sinneranut	-4,0 %

Tabel: 2000-imiit 2010-p tungaanut Ittoqqortoormiinit nussortut, Naatsorsueqqissaartarfik

Illoqqortoormiiniit tassa Nuummuteqqaanullu ingammik nussornerusimapput.

Inuussutissarsiutit suliffissaqarniarnerlu

Nunatsinni suliffeqarfiit tamarmiusut 33 %-ii Kommuneqarfik Sermersuumiupput, suliffeqarfiillu tamakku nunatsinni

suliffeqarfiit tamarmik aningaasaqarneranni 67 %-ingajannik aningaasaqarfiupput. Taamaalilluni Kommuneqarfik Sermersuup nunatsinnut tamarmut sanilliullugu anginerusunik suliffeqarfiuteqarnini ilisarnaatigaa.

Kommunit allat mikinerusunik suliffeqarfiuteqartut, tassunga ilanngullugit aalisarnermi, nunalerinermi aatsitassarsiornermilu suliffeqarfiit inummit ataasiinnarmit pigineqartut, Kommuneqarfik Sermersuumi suliffeqarfiit anginerusut assigiingitsunillu suliaqartut amerlaqatigiinnerupput; pisortat inuillu ataasiakkaat sullissinerat; assartuineq, allakkerineq telekkullu attaveqaatit; aamma amerlasuukkuutaarlugit niuertarfinnilu tuniniaaviit, akunnittarfiit sutorniartarfiillu. **Taamatut isikkoqartillugit kommunimi Nuuk aningaasarsiorfittut nunatsinni tamani inuussutissarsiutitigut pingaarnersaavoq.**

Kommuneqarfik Sermersuumi 2013-mi januaarip ulluisa aallaqqaataani inuit sulisinnaasut 11.246-iupput, tassa nuna tamakkerlugu sulisinnaasut tamarmiusut pingajorarterutaat. Amerleriaatsit nuna tamakkerlugu amerleriaatsit assigaa. Nuuk Tasiilarlu piorsaaffiunersaapput, uffa Paamiuni ltoqqortoormiinilu kinguariartortoqartoq. Sulisinnaasut amerlanersaat Nuummi najugaqartuupput.

Suliffissaaleqisut Suliffissaaleqinermi attorneqartut (2013-mi)

Paamiut	13,5 %
Nuuk	7,7 %
Tasiilaq	20,3 %
Illoqqortoormiut	24,8 %

Akissarsiat tamakkerlutik affangajaat pisortat allaffeqarfiannut sullissinerannullu innersuunneqarsinnaapput. Tamatumani Kommuneqarfik Sermersooq nunatsinnilu kommunit allat assigiingissuteqanngillat.

Illoqarfinni assigiingitsuni suliffissaaleqisut procentinngornerat nussornerit pillugit misissueqqissaarinerni nassaarineqarsimasunut assingupput. **Naak illoqarfinnut anginerusunut marluinnut taakkununga nussortoqaraluartoq illoqarfinni taakkunanerpiaq suliffissaaleqisut procentinngorlugit ikittuinnaapput.**

Taamaalillutik illoqarfinni taakkunani nussortut isumagineqarsinnaapput – aap, imaassinnaavorluunniit inuusuttut ilinniagaqartullu illoqarfinnut nussornerat pissutaalluni suliffeqarnerup annertusiartorneranut iluaqutaasut, taamaalillutik tikittut nutaat suli amerlanerusut suliffeqalersinnaallutik.

Inoqarfinnik misissueqqissaarineq

2010-mi Inuussutissarsiuteqarnermut Suliffeqarnermullu Naalakkersuisoqarfinni sulisut piffissami 1990-imiit 2009-ip tungaanut ineriartornermik pingaarnertut samminnittumik nalunaarusiorsimapput; `Nunatsinni kommunini inoqarfinni killiffiit`. Misissueqqissaarineq Kommuneqarfik Sermersuumut tunngasoq aamma pigineqarpoq. Tassunga ilanngullugu misissueqqissaarinermi pingaarutillit arlallit qulaani misissueqqissaarinermik taaneqartumik tunngavissiiinissaq immikkoortiterinissaq siunertaralugu eqikkarneqassapput:

- Kommune tassaavoq piffissami nunatsinni kommunini nunatsinnit tamarmiit illoqarfinnut nuassorfigineqarnerpaaq aamma inoqarfinni innuttaasut amerlassusiat tamakkulu allanngornerat imminnut ataqatigiillunnarput, tassami inoqarfiit mikinerusut innuttaat nalinginnaasumik ikilinerpaasarmata
- Paamiut illoqarfinni tassatuaagunarpoq piffissami 20 %-it sinnerlugit innuttaasunik ikileriarfiusoq, uffa

Sermiligaaq immikkuullarissumik nunaqarfinni kisiartaalluni 19 %-ingajannik innuttaqarnerulernermigut innuttai amerliartortut

- Pilersuisut (65-it sinnerlugit ukiullit 15-iniit 64-inut ukiullit ilaattut) Paamiuni-eqqaanilu amerlanersaapput Tunumilu ikinnerssaallutik, uffa Tunumi inuusuttut ukioqanngitsuniit 15-inik ukiullit taamatut amerlanersaasut

Paamiut Nuullu eqqaanni nunaqarfinni arnat angutinut sanilliullutik ikinneraapput, uffa Sermiligaami, Isertumi Tasiilamilu 2009-mi amerlanersaasut

2009-mi innuttaasunit tamarmiusunit sulisinnaasut procentinngorlugit Tasiilami ikinneraapput, uffa Nuummi amerlanersaasut

Tunumi inoqarfinni tamani sulisinnaasut tamarmiusut 25 %-ii 50.000 koruunit inorlugit akileraarutaasussanik isertitaqarput

Kommunimi nunaqarfinni aningaasat 20 %-ii piniarnermit, aalisarnermit savaateqarnermillu pisuupput (nuna tamakkerlugu kisitsisit aamma taamaapput), tunisisartut ukioqqortusiartuaarput piffissamilu tunisat ikiliartuaarsimapput, Paamiuni Arsummilu tunisat eqqaassanngikkaanni

Sermiligaami, Kuummiuni, Kulusumi Tasiilamilu isertitat pingajorarterutaat sinnerlugit isumaginninnermi ikiorsiissutineersuupput tamannalu misissueqqissaarinnermi ajornartorsiutaanerpaatut isigineqarpoq Tasiilap eqqaani nunaqarfinni illut bolistøttekkoortillugit illuutigisat aserfallatsaaliortariaqarneraapput.

Nunassittarneq nutsernerillu

Soorlu misissueqqissaarinnermi takuneqarsinnaasoq kommunimi sumiiffiit assigiinngitsut tamatumalu kingunerisaanik assigiimmik nussorneq pissutaallutik kommune annertunerusumik annikinnerusumilluunniit sumiiffittut namminersortutut nammineq pingaarnernik, tamarmik immikkut kommunip nunattaluunniit sinneranut attuumassutilittut, illoqarfitalittut isigineqarsinnaavoq. Kommuneqarfik Sermersuumi illoqarfiit tamarmik assigiimmik aamma sumiiffiit assigiinngitsuunerat ataqqillugu inertortinneqassasut pilersaarusionermermi periaasissani oqaatigineqarpoq. Illoqarfinni inoqarfinnilu ineriartortitsinerit sumiiffinni ataasiakkaani pisariaqartitat periarfissallu naapertorlugit tunngavissinneqassaaq.

Tamatuma kingunerisaanik kommunimut pilersaarusionermermut tunngatillugu sumiiffiit assigiinngitsut tamarmik ataatsimoortutut aamma ataatsimut attaveqaatinik pisortallu sullissinerannik innuttaasut amerlassusiannut, amerlassusiisa nikerarnerannut, periarfissaannut pisariaqartitaannullu naleqqussukkanik neqerooruteqarsinnaasutut isigineqassapput. Nuuk kisiartaalluni nunatsinni tamarmi illoqarfiit pingaarnersarissavaat taamaattumillu illoqarfik tamatumani immikkut ittumik inissisimavoq, tassami tassani neqeroorutit nunatsinnut tamarmut sullissiffiusussaammata. Tamanna ilutigalugu killiffik allanngortoq Namminersorlutik Oqartussaqaalernerup nalinginnaasumik kinguneraa, tassami nunatsinni maannakkut illoqarfiit pingaarnersarisassaannik piviusumik pisariaqartitsisoqarmat.

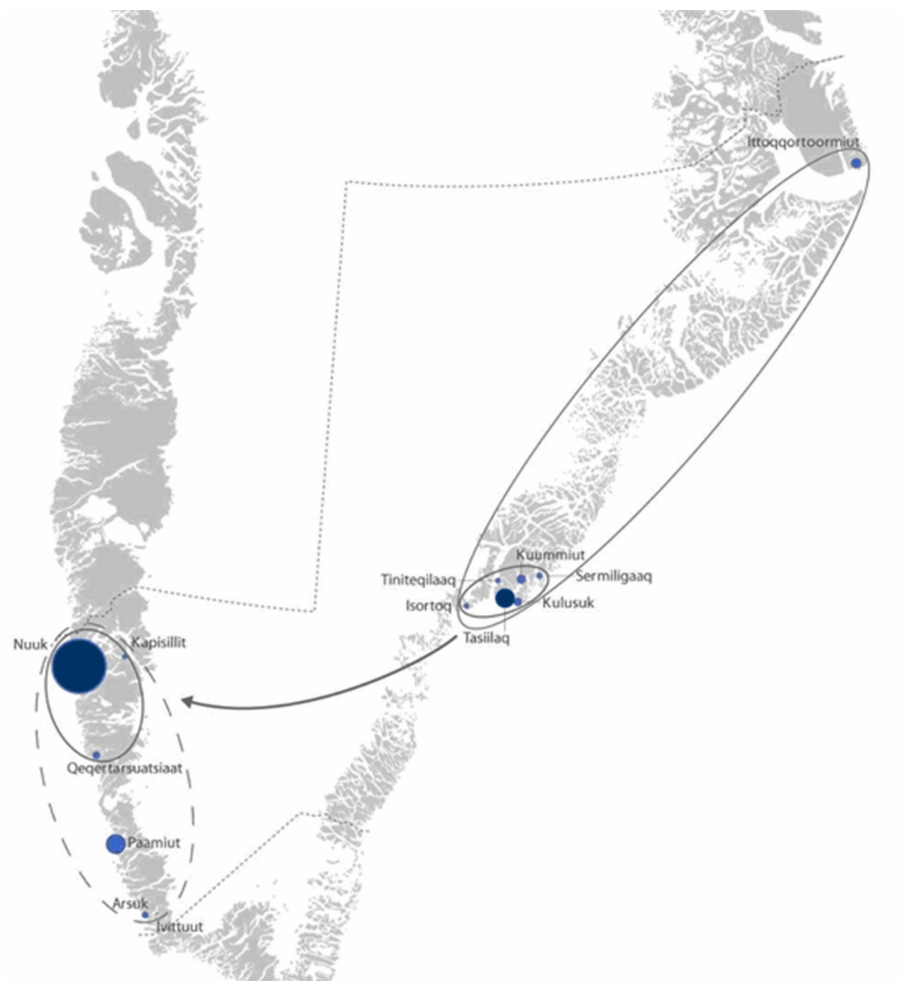
Kommunip sinnerani Ittoqqortoormiini piffissami ineriartorneq nalinginnaasumik ineriartornermut aalajangersimasumik sukkassusilimmik pisumut takussutissaavoq. Illoqarfik qanittorisamini nunaqarfilik sumiiffimmi tamarmi innuttaasut amerlassusiannik amerlassuseqarfiusoq, taamaanneranilu innuttaasut illoqarfimmut

pingaarnermut nuussorusaartut. Illoqarfiup eqqaani nunaqarfiit inuerutsillugit illoqarfik sumiiffimmut qaninnermut annertunerusumullu attuumassuteqarnerulersarpoq (soorlu aamma Nuummi) innuttaasullu ikiliartulersarput. Tassa imaappoq, Tasiilaq-eqqaalu kommunimi sumiiffittut kingullerpaatut Ittoqqortoormiini pissutsit assigalugit ineriartortoqalinnginnerani innuttani inoqarfimmi ataatsimi arlalinniluunniit uninngatiinnarsinnaavai. Paamiuni aamma taamatut periarfissaqartoqanngilaq, tassami Paamiut eqqaani nunaqarfiit innuttaasunik naammattunik amerlassusilinnik Paamiunik pilersuisuunngimmata.

Taamatut ukiuni kingullerni 25-ni pisoqarnera ingerlaannassappat Tunu Tasiilap saniatigut ukiut 50-it qaangiuppata (2060-imi) 650-it missaannik inoqalersimassaaq, taakkunannga 125-t Ittoqqortoormiini najugaqartussaallutik. Akerlianik Tasiilami innuttaasut amerlassusiisa nikerarnerat ingerlaannassappat ullumikkornit inuit 4.000-inik amerleriaateqarsimassapput. Nuuk Tasiilatulli marloriaammik allisimassaaq, taamaattumillu taamanikkussamut 32.000-it angunngilaarlugit inoqalersimassalluni. Akerlianik Paamiut maannakkornit marloriaammik inukinnerulersimalluni 800-inik inoqalersimassaaq, uffa Kitaani nunaqarfiit inuerutipajaarsimassasut, tassami taamanikkussamut 50-75-inik inoqalersimassagamik.

Qulaani isiginneriaatsit tunngavigalugit kommunimi nutaami nunasseriaatsit nussoriaatsillu imatut isikkoqarput:

- **Illoqarfiit pingaarnersaat** Nuuk Kommuneqarfik Sermersuumut nunatsinnullu tamarmut qitiusoqarfittut atuuppoq. Nunaqarfiit Kapisillit Qeqertarsuatsiaallu tassunga ilaapput. Sumiiffimmi tassani najugaqartut katillugit 17.256-iupput. Illoqarfik nunatsinnit tamarmit nuuffigissallugu pilerinartuuvoq.
- **Tunup kujasinnerusortaa** Tasiilamik illoqarfiit pingaarnersartalik aamma nunaqarfittai ukuusut; Kuummiut, Kulusuk, Sermiligaq, Tiilerilaaq aamma Isertoq sumiiffittut ataatsimoortut atuuppoq katillugit 3.033-inik inoqartoq. Tasiilami sulisinnaasut tamakkerlutik amerlassusiannut sanilliullugit sulisinnaasut ikittuinnaapput aamma sumiiffimmi innuttaasut taamatut amerlassuseqaannarnissaat ilimanarpoq sumiiffimmilu tassani inunngortartut aamma amerlasuujupput. Taamaalilluni illoqarfik najugaqarfinit nuuffigissallugu pilerinartoorpasippoq, Nuummulli sanilliullugu allatut.
- **Kitaata kujasinnerusortaa** Paamiut Arsullu ilanngullugit siunissami sumiiffittut ataatsit katillugit 1.591-inik inoqartut atuussinnaassaaq. Sumiiffimmili tassani innuttaasut ikilisimapput, tamannalu siullertut kujammut tullertullu Nuummut sulilu avannarpasinnerusumut nussornermik pissuteqarpoq, taamaattumik sumiiffimmi Nuuk nikerartumik pinngitsoorneqarsinnaanngitsutut isigineqarsinnaavoq. Taamaalilluni Paamiuni innuttaasut amerlassusiat taama amerlatigitiinnarniarlugit suliassaqarpoq unamminartunik tamannalu nussortut qanoq ikilisinneqarsinnaanerit aamma kommunimut attuumassuteqarnerit annertusarniarlugit pilersaarusioqqinnermi oqallinnermilu ilanngunneqassaaq.
- **Tunup avannarpasinnerusua** Ittoqqortoormiit ilanngullugu 426-inillu innuttaqartoq sumiiffittut imminut pigisutut atuuppoq, nunaqarfiilli inuerutiternerisa kingunerisaanik Tasiilamut saakkaluttuinnartoq sumiiffimmilu tassani suliassat unamminartut assigalugit suliassaqarfiusoq.



Nunasseriaseq nussoriaaserlu



Nunap assinga nuna tamakkerlugu atuuffinnik Nuummut inissinneqarsimasunik takutitsisoq

Illoqarfinni allangornerit

Kommunimi assigiinngitsorparujussuarnik unamminartoqartunik suliassaartoq qulaani ersarissumik takuneqarsinnaavoq. Nuuk nuuffigissallugu pilerinartuavoq – kommunimi najugaqartuniinnaangitsoq aammali nunatsinnit tamarmit noorusuttunit. Tassani ineriartornermut piujuartitsisumik innuttaasut amerliartornerannik isumaginnissinnaasumik tunngavissamik pisariaqartinneqartumik pilersitsinissaq suliassaavoq unamminartoq pingaarneq – innuttaareersut aamma inissanik, suliffissanik, sullissinernik kulturimillu naammattunik amerlassusilinnik aamma neqeroorfiginnittumik. Illoqarfiup illoqarfiit pingaarnersaattut nunatsinnullu ilisarnaatitut atuuffia annertusarneqassaaq – aamma Namminersornerup eqqunneqarnerata kingunerata nalinginnaasup aamma nunatsinnik sinniisuusinnaasumik illoqarfiit pingaarnersaannik pisariaqartitsilernerup kingunerisaanik.

Akerlianik innuttaasut amerlassusiisa taama amerlatigitiinnarneqarnissaanni aamma illoqarfinni nunaqarfinnilu allani innuttaasut oqimaatigiissumik inissitsiterneqarnissaannut suliassaqarpoq unamminartunik. Anguniagaqarnermi tassani inuussutissarsiutinut ilinniartitaanermullu politiki, tassunga ilanngullugu sumiissuserseriaatsit kommunimut pilersaarusiornermut immikkut attuumassuteqartut, pingaaruteqarluinnarpoq, tassami nussornernut pissutaasut pingaarnerit marluk tassaammata suliffissat ilinniagaqarnerillu. Aammattaaq isumaginninnermi suliniuteqartoqartariaqarpoq, tassami innuttaasut ikiliartornerat akuttunngitsumik nunaqarfinni illoqarfinnilu inuttut ajornartorsiuteqarnernut attuumassuteqartarmata.

Matuma ataani pilersaarusianni marluinni illoqarfimmik ineriartortitsineq aamma assigiinngitsunik eqqarsartariaaseqarluni allanngortiterinernut tunngatillugu suliassat unamminartut assigiinngitsorpassuit iluarsinissaannut kommunimi misilittagaqartoqarpoq:

- Nunarsuup Qeqqani / Nuup Qeqqani
- Paamiut Asasara



Nunarsuup Qeqqani / Nuup Qeqqani

Ukiuni makkunani Nuummi unamminartunik suliassartarpassualimmik pissanganartortarpassualimmillu

allanngoriartortoqarpoq. Ilaatigut pisortat inissiaateqarfiutaat annertunerit arlallit annertuumik allanngortiterneqartussaapput ilaatigullu Nuuk nunatsinnik qitiutitsinerulernerme takussutissaavoq, taamaattumillu nalinginnaasumik suliassanut siunissami takkunnissaannik naatsorsuutigineqartunut nalinginnaasumik killissaliissuulluni. Nuummi sanaartukkatigut killiliussat Nuup illoqarfittut oqimaaqatigiissutut illoqarfimmi ineriartortitsinissami nalinginnaasumik periarfissanik pitsanngorsaaffiujuartutut ineriartortinneqarnissaanut aalajangiisuupput. Taamaalluni sutigut tamatigut ataatsimoortumik aaqqiissutissanut piujuartitsinernullu nutaanik piumasaqaateqartoqarpoq tamannalu aamma suliassaavoq annertoq ilisimasaqarnissamik sulisoqarnissamillu piumasaqaatitalik. Suliassaq assigiinngitsunik suliallit politikerillu partinit assigiinngitsuneersut ataqatigiissarinissaannik piumasaqaatitaqarpoq – suliassaq politikikkut qitiutitsinissamik piumasaqaatitalik.

Taamaattumik Kommuneqarfik Sermersuumi Namminersorlutik Oqartussani sulisut suleqatigalugit Tuujummut aamma Blok P-mut tunngatillugu ataatsimoortumik pilersaarusiortoqarsimavoq - NUNARSUUP QEQQANI // NUUP QEQQANI. Atlantikoq ikaarlugi suleqatigiittoqarnerata kingunerisaanik pilersaarusiortoqarpoq siunnersortillu tullinnguuttut makku siunnersuinerisigut pilersaarusiaq suliarineqarpoq; Dahl & Uhre arkitekter (Tromsø) aamma TNTnuuk A/S. Tamakku saniatigut MDH Arkitekter (Oslo), Fantastic Norway (Oslo), 42 architects + Regional Associates (London), Asplan Viak Landskap (Oslo) M:ARC aamma Arkitekti (Nuuk) pilersaarusiap ineriartortinneqarneranut pingaarutilimmik ikiuussimapput. Innuttaasut soqutigisaqaqatigiillu arlalippassuit pingaarutilimmik periuseqarluni ingerlaavartumik oqaloqatigalugit pilersaarusiortoqarpoq.

Suliassami tunngaviusumik piumasaqaat tassaavoq sumiiffiup sanaartukkatigut inuttullu avatangiisai immikkut qitiutillugit sulisussaqaqarluni sanaartorfigineqarnissaata anguniarneqarnissaa. Kisianni soorunami piujuartitsisumik ataatsimoortumik pilersaarusiaq taakkuinnarnik imaqaangilaq aamma ataatsimoortumik pilersaarut taamatut ittoq sanaartukkanik allanngortiterinissaannarmut tunngasinnaangilaq. Sumiiffiup illoqarfiup ilaanut allanut, nunaminertanut inuussutissarsiteqarfiusunut, inuit ineqarneranni pissutsinut, najugaqartut inissitsiternerannut, aningaasanut tunngasunut politikikkullu suliassanut unamminartunut anguniakkanullu attuumassuteqarneranut siunnerfeqarluartumik inissisimasussaavugut.

Taamaattumik nunatsinni illoqarfiit pingaarnersaata illoqarfimmut tassanilu innuttaasunut ineriartornissamut periarfissanik nutaanik pilersitserunneq aallaavigalugu ataatsimoortumik pilersaarusiortoqarpoq – tamatuma anguneqarnissaanut pilersaarummi apeqqutit eqqortut apeqqutiginiarneqarput akiniarneqarlutillu. Taamaattumik Nuuk qanoq ililluni najoruminninngorsinnaanersoq, suliffigiuminninngorsinnaanersoq najugaqarfigiuminninngorsinnaanersorlu aamma sumiiffik qanoq ililluni illoqarfimmi nutaaliortunit angerlarsimaffiusinnaanersoq paasiniarsimavarput. Sumiiffik taanna illoqarfimmut qanittumiittoq inissaaleqinerinnarmik aaqqiiffiusinnaangilaq – sumiiffimmi aamma allanik peqartariaqarpoq aamma illoqarfiup ilaata nammineq innuttarisaminut tunngasortaanik, nunatsinni illoqarfinni inuiaqatigiit allat nunarsuarmioqativullu allat unammillerneqartariaqarput.

Paamiut Asasara

aamiut Asasara tassaavoq meeqqat ilaqutariillu pillugit pilersaarusiaq 2008-mi aallartinneqartoq. Pilersaarusiaq

atuisunit aqunneqartoq ilisimatusarnermillu tunngaveqartoq najukkami inuiaqatigiit iluannit ineriartornermut innuttaasut suleqataaleriartuinnarnerannut tunngasuvoq.

2004-mi apersuinerit arlallit aamma 2005-imi inuuniarnermi atugassarititaasunik misissuineq allaavigalugit pilersaarusiortoqarpoq. Tassani Paamiuni innuttaasut amerlanersaasa suliassatut unamminartutut isigisaat tullinguuttut makku qulaajaaffigineqarput:

- Meeqqat atuarianni atuartitsinerit pitsaanngissusiat,
- Nakuusernerpassuit aamma imigassamik, hashimik aamma imigassamik hashimillu ataatsimoortillugit atornerluinerit,
- Suliffissaaleqineq aamma
- Meeqqanik inuusuttuaqqanillu sumiginnaanerit.

Taamaalilluni assigiinngitsunik suliallit pilersaarusiortuupput, tassami suliassat unamminartut pingaarnerit tassaammata peqqissuseq, pitsaaliuineq aamma meeqqat atugarissaarnissaat, ilinniartitaanermi suliffeqarnermilu pissutsit. Tamatuma saniatigut pilersaarusiortermit suliniuteqarnerit eqqarsaatigalugit illoqarfimmi illoqannginnersat allanngortiterinerillu aamma isumaginninnermi inissiani pissutsit ilanngunneqarnissaat aamma soqutiginaateqarpoq, tassami illoqarfimmi sanaartugarpasuit inoqanngimmata.

Pilersaarusiaq ingerlaavartumik ineriartortinneqarpoq aamma najoqqutap Kommuneqarfik Sermersuumi sumiiffinnut allanut, nunatsinnut silarsuullu sinneranut inuiaqatigiinnut pilersaarusiortifiusuniittunut iluaqutaasumik siammarterneqarnissaa naatsorsuutigineqarpoq.

Pilersaarutit immikkoortunut attuumassusillit

Kommunimut pilersaarutit

Immikkoortunut pilersaarutit tassaapput immikkoortumut aalajangersimasumut kommunip politikikkut anguniagaasa ilaat. Anguniakkat pingaarnerit kommunimi pilersaarummi aalajangersarneqarput, immikkoortunut pilersaarutini qulequttat aalajangersimasut sukumiisumik sammineqarput.

Kommunimi immikkoortunut pilersaarutit atuuttut:

- Nuummi umiarsualivinnut ataatsimoortumik pilersaarut
- Sanaartorfissagissaanermut immikkoortunut pilersaarutit
- Atuarfeqarnermut immikkoortortami pilersaarut 2016
- Utoqqarnik suliassaqarfik pillugu pilersaarummi

Helhedsplan for havnene i Nuuk

Sanaartorfigissaanissamut pilersaarut

Kommunimi inuit, kulturip, aningaasat aamma inuussutissarsiutit ilinniartitaanerlu pillugit pitsaanerpaamik atugassaqartitsinissaq suliaassaavoq.

Tamanna tunngavigalugu Kommunalbestyrelsimit Nuup Kommunianik pitsaanerpaamik atugassaqartitsiumalluni anguniakkat ilaattut siuarsagassatut politikikkut anguniakkatut sanaartorfigissaaffissat toqqaarneqarsimapput.

Inissianut, attaveqaatinut, inuussutissarsiutinut sanaartorfigissaasoqassasoq siunnersuutigineqarpoq, aamma pisortat suliffeqarfiutaat siuleerriaarnissat pinngitsoortinniarlugit pisariaqartitsinernit piumaneqarnernillu siulliusapput.

Sanaartorfigissaanerit suliaapput akisoorujussuit. Taamaattumik kommunimi nunaminertanik sanaartorfissagissagassanik atugassiisarnert ililisinniarlugit sanaartorfissagissaanerit akikillisarneqassasut namminersorlutillu inuussutissarsiuteqartut pisortallu aningaasaliinerusalernissaat anguniarneqarpoq. Tassunga tunngatillugu ilaatigut inatsisitigut aporfiusut qulaajaaffigineqarnissaat kissaatigineqarpoq.

Una "Nuummi 2008 - 2018-imi sanaartorfissagissaanernut immikkoortumut pilersaarut" - Sektorplan for byggemodning (DK) - siunissami sanaartornissanut pilersaarusiornerni aqutsinermut sakuussaaq pingaarutilik, politikikkut aammali allaffissornikkut, aamma Nuup Kommuneani imatut siunertaqarluni pilersaarusiornermut sakkussatut atorneqassaaq,

sanaartorfissagissaanerni sannaartornerit pitsaanerpaamik aalajangersaaffigissallugit, taamaalillutik innuttaasut pisariaqartitaat, soorlu inissiat, attaveqaatit il.il. politikikkut anguniakkanit aalajangersarneqarsimasunit aallaaveqarluni suliarineqarniassammata.

Aningaasaliinissamik pilersaarusiornermut pingaarnersiutinissat aalajangersarlugit (sanaartornernut missingersuutit ingerlatsinernullu missingersuutit maliitsigisaat).

Atuarfeqarnermut pilersaarut 2016

Skolesektorplan 2016

Utoqqaat pillugit pilersaarut

Sektorplan for ældreområdet (DK)

Sammisanut pilersaarutit

Sammineqarput pilersaarutit tassaapput immikkoortumut aalajangersimasumut kommunip politikikkut anguniagaasa ilaat

- Silarsuup qeqqani // Nuup qeqqani
- Tuujummut aamma Blok Pmut Aaqqissugaanikkut pilersaarut
- Imaneq designmanual
- Illoqarfiup qorsooqqissortaanut pilersaarut

Nunarsuup qeqqani // Nuup qeqqani

Midt i verden // midt i Nuuk (DK)

Aaqqissugaanikkut pilersaarut Tuujuk aamma Blok-P

Strukturplan for Tuujuk og Blok P

Imaneq - Ilusilersuinermit najoqqutassiaq

Imaneq designmanual

Ilusilersuinermit Najoqqutassiamut anguniagaq tassaavoq illoqarfimmi aqquserngit illoqannginersallu ilusilersuinnikkut pitsanngorsarnerisigut illoqarfiup suussusaanik misigisassat nukittorsarnissaat. Illoqarfimmi ilusilersuerialaatsikkut ilisarnaammik pilersitsisoqassaaq, Nuup oqaluttuarisaanikkut, kulturikkut aammalu illoqarfittut ingaarnersatut pitsaassusaanik saqqumilersitsisumik.

Illoqarfiup sukisaarsarfiinut pilersaarut

Plan for byens grønne områder (DK)

Siorarsiorfik - Ilusilersuinermi najoqqutassaq

Immikkoortup ilaa tamanna 'Nuuk Nutatamik Pingaarnertut Aaqqissuunneqarnera'-nut pilersaarummut ilaavoq. Ataatsimoortumik nassuiaat uani atuarneqarsinnaavoq.

Pilersaarutit atuuttut

Kommunalbestyrelsip 2016-imi oktobari ulluisa 4-anni Siunnersuut, Kommunimut pilersaarut 2028 2016-imi oktobari ulluisa 12-anniit 2016-imi decembari ulluisa 7-ata tungaanut tamanut tusarniaassutigineqarnissaa akuersissutigaa

- Inatsisinik tunngavilimmik nunaminertanik agguaassisimanerit tamarmik atuutiinnarput. Nunaminertamik agguaassineq immikkoortortamut pineqartumut kommuneplanimi aaliangersakkat, kommuneplanikkut aaliangersaavigineqarsimasut malillugit ingerlanneqassaaq, aamma nuna tamakkerlugu pilersaarusiordermi soqutigisanut, matumani Namminersorlutik Oqartussat nunap immikkoortui pillugit inatsisiliaannut imaluunniit nuna tamakkerlugu pilersaarusiordermi soqutigisat aaliangersimasut pilersaarusiorderfigineqarneranut, aporaaffeqassanatik.
- Inatsisit malillugit nunaminertanut agguaanneqarsimasunut tamanut, oqariartaaseq, inatsisit malillugit atuinerup ingerlaqqinnera, atuuppoq, tamanna imannak isumaqartoq, tassalu inatsisit malillugit nunaminertamik tunniussisimaneq, aaliangersakkat siusinnerusukkut atuuttut, aaliangersakkatigulli nutaatigut atorunnaarsinneqarsimasut, tunngavigalugit tunniunneqarsimasoq, inatsisit eqqortillugit tunniunneqarsimasutuut atuutiinnassaaq aamma piginnittoq allannguuteqaraluarpalluunniit. Taanna aamma atuuppoq, nunaminertamik agguaassisimaneq, tunngaviusumik pilersaarutinut nutaanut naapertuutinngikkaluarpalluunniit.
- Kommuneplanip immikkoortortaanut siusinnerusukkut aaliangersagaasimasut nassuiaatitallit akuerisat (aamma kommuneplanitoqqat aaliangersagartaat) atuutissapput, pilersaarutinik nutaanik taarserneqarnissamik tungaannut. Kommuneplanip aaliangersagartaanut pingaarnernut aamma aaliangersakkanut nassuiaasersukkanut (aamma kommuneplanitoqqani aaliangersakkanut) aporaaffissartaqarsimappata, taava aaliangersakkat pingaarnertit atuutissapput. Imaappoq, annertuunik illuliorortoqartillugu sanaartortoqartillugulu, taava aaliangersakkanik nassuiaasersukkanik nutaanik suliarinnittoqartassaaq.

Kommuneplanrevision

Kommunimut pilersaarummut pioreersumut allannguutit kiisalu immikkoortunut allannguutit eqikkarneqarneri uani takuneqarsinnaapput: Nassuiaat

Kommunimut pilersaarummut tapiliussat immikkoortullu ilaani pilersaarutit pillugit takussutissiaq

Nuuk

Pilersaarutit atuuttut

Immikkoortup ilaa	Pilersaarutip taaguutaa	Linke
1A1	Kujallerpaani inissiaqarfik	1a11_kn.pdf (3.4 MB)
1A2	Niels Hammekensvej-p eqqaani inissiaqarfik	1a2_lp_kn.pdf (978.3 KB)
1A3	Jens Kreutzmannip Aqquataani Saqqarlernilu inissiaqarfik	1a32_kn.pdf (8.1 MB)
1A4	Qapiarfiusaami inissiaqarfik	1a4_lp_kn.pdf (3.6 MB)
1A5	Tuapannguani ilaqutariinnut ataatsinut illut	1a51_kn.pdf (2.9 MB)
1A6	Qaqortoq & Avannarliit, Nuuk	kpt-1a6-3_kal.pdf (5.3 MB)
1A7	Naalakkap qaqaani inissiaqarfik	1a7_lp_kn.pdf (3.2 MB)
1A8	H.J Rinkip Aqquataa-ni inissiat quleriaat	
1A11	Quassunnguami inissiaqarfik	1a112_kn.pdf (3.7 MB)
1A12	Adolf Jensenvejimi inissiaqarfik	1a122_kn.pdf (1.1 MB)
1A13	Qimerluani inissiaqarfik	1a131_kn.pdf (606.8 KB)
1A15	Kissarneqqortuunnguami inissiaqarfik	1d11_dk_kn.pdf (5 MB)
1A17	Tuapannguani inissiat quleriaat	1a171_kn.pdf (1.6 MB)
1A18	C.E. Jansensvej eqqaani inissiaqarfik	1c181_kn.pdf (373.2 KB)
1A19	Svend Jungip Aqquataata eqqaani inissiaqarfik	1a191_kn.pdf (645.7 KB)
1A20	Qatanngutiginnuguit pingasut, Nuuk	kpt_1a20-1_kal.pdf (4.9 MB)
1B1	Nuummi umiarsuarnut imarpikoorutinut umiarsualivik	1b1_lp_kn.pdf (4 MB)
1C2	Dronning Ingridip Napparsimmavissua	1c2_lp_kn.pdf (9.3 MB)
1C3	Aqqusinersuaq Qiterisaqarfik	1c3_kpt_kn.pdf (6.2 MB)
1C4	Sipisaq Avannarleq-mi Qiterisaqarfik	1c41_kn.pdf (1037312 B)
1C5	Oqaluffiup aqquataa	1c51_kn.pdf (426.8 KB)
1C6	Paassaasivik	kpt_1c6-1_kal.pdf (4.1 MB)
1C8	Nuummi illoqarfiup qeqqa	1c8_lp_kn.pdf (1.4 MB)
1C12	Aqutsisoqarfik	1c12_lp_kn.pdf (5.6 MB)
1C13	Samuel Kleinschmidt Aqquataani Qiterisaqarfik	1c131_kn.pdf (1.6 MB)
1C14	Nuutoqaq	1c143_kn.pdf (2.3 MB)
1C15	Ilinniarfissuaqarfiup eqqaa	1c154_kn.pdf (1.1 MB)
1C18	Tele Eqqaani	1c181_kn.pdf (373.2 KB)
1C24-2	Nuukullak Manngua	kal_kpt_1c24-2_nuukullak_manngua_internet_udgave.pdf (9.5 MB)
1C26	Tuapannguit qeqqa	kpt_1c26-1_tuapannguit_kn.pdf (1044861 B)
1C30	Tuujummi Qiterisaqarfik	1c30_kpt_kn.pdf (9.4 MB)
1C31	Kujallerpaani kollegiaqarfik	1a11_kn.pdf (3.4 MB)
1C32	Arsiffik - Ukaliusaq (USK)	kpt_1c32-1_arsiffik_-_ukaliusaq_usk_kn.pdf (1.2 MB)
1C33	Atuarfik Samuel Kleinschmidt (ASK)	kpt_1c33-1_atuarfik_samuel_kleinschmidt_ask_kn.pdf (950.8 KB)
1C34	Tuujuk	kpt_1c34-1_tuujuk_kn.pdf (962.6 KB)
1C35	Qatserutaasivik	kpt_1c35-1_qatserutaasivik_kn.pdf (1.1 MB)
1C36	Timersorfissaq	kpt_1c36-1_timersorfissaq_kn.pdf (1 MB)
1D1	Imeqarfiup eqqaani qaqqajunnat	1d11_dk_kn.pdf (5 MB)

1D2	Aqqaluup Aneerasaartarfia		1d21_kn.pdf (1 MB)
1D3	Nuup kujammut sineriaa Saqqarliillu	1d32_kn.pdf (152.5 KB)	
1D4	Nuup arsaattarfia		1d4_kn.pdf (3.4 MB)
1D5	Nuummi Illorsuaq Timersortarfik	1d51_dk_kn.pdf (5.2 MB)	
1D11	Nuummi illoqarfiup qeqqani qaqqajunnat	1c88_kn.pdf (1 MB)	
2A1	Nigerlermi inissiaqarfik	2a11_kn.pdf (713.6 KB)	
2A2	Nuussuarmi inissiaqarfik	2a2_lp_kn.pdf (2.7 MB)	
2A3	Mannguani inissiaqarfik	2a31_kn.pdf (268 KB)	
2A4	Mannguata Timaani inissiaqarfik	2a4_lp_kn.pdf (2 MB)	
2A5	Oqquani inissiaqarfik	2a51_kn.pdf (566.6 KB)	
2B1	Industrivejimi inuussutissarsiuteqarfik		2b1_1industrivej_kal.pdf (9.4 MB)
2B2	QEQERTAT2020, Nuussuaq, Nuuk		kpt_2b2-4_qeqertat2020_kal.pdf (3.9 MB)
2B3	Sarfaannguani inuussutissarsiuteqarfik umiarsualivillu	2b31_kn.pdf (519 KB)	
2b4	Inuussutissarsiuteqarfik Qeqertat/Fyrø	kpt_2b4-1_qeqertat-fyroe_kn.pdf (691 KB)	
2b5	Qeqertat Avannaatungaa Inuussutissarsiuteqarfik	kpt_2b5-1_qeqertat_avannaatungaa_kn.pdf (742 KB)	
2C1	Nuussuarmi Qiterisaqarfik Iggiaanilu umiatsianut qaqitsivik	2c1_lp_kn.pdf (1.9 MB)	
2C2	Issortarfimmi Qiterisaqarfik	2c2_lp_kn.pdf (2.3 MB)	
2C3	Umiarsualiviup qinngua' tungaa inissiallu	kpt_2c3-1_kal.pdf (4.2 MB)	
2C4	Cultural Commercial Complex (CCC) (Kulturikkut Niuernikkut Qitiusoqarfik)	kpt_2c4-1_cultural_commercial_complex_kn.pdf (1.7 MB)	
2C5	Nuussuaq	kpt_2c5-1_nuussuaq_kn.pdf (890.3 KB)	
2D2	Iggiaani umiatsialivik	2d2_lp_kn.pdf (1.3 MB)	
2E2	Innaallagissiorfik	2b31_kn.pdf (519 KB)	
3A1	Akunnerni inissiaqarfik	3a13_kn.pdf (1.9 MB)	
3A2	Eqalugalinnuani inissiaqarfik	3a22_kn.pdf (1.4 MB)	
3A3	Paarnani inissiaqarfik	3a3_lp_kn.pdf (1.5 MB)	
3A4	Siaqqinnermi inissiaqarfik	3a4_lp_kn.pdf (2.5 MB)	
3A7	Qernertunnguani inissiaqarfik	3a7_lp_kn.pdf (5.1 MB)	
3A8	liminami inissiaqarfik		3a83_kn.pdf (7.1 MB)
3B1	Pukuffimmi inuussutissarsiuteqarfik	3b13_kn.pdf (660.8 KB)	
3B2	Nukappiakulummi inissiaqarfik	3b21_kn.pdf (2.6 MB)	
3B3	Immikkoortup ilaa Golf klubbip kangiani inuussutissarsiuteqarfik	kpt_3b3-1_golfklubbip_kangiani_kn.pdf (993.4 KB)	
3B4	Pukuffiup eqqaani inuussutissarsiuteqarfik	kpt_3b4-1_pukuffiup_kn.pdf (1.1 MB)	
3C3	Kangillinnguit Atuarfiat	3c31_kn.pdf (2.3 MB)	
3C5	Nuniaffimmi unnuisarfik	3c52_kn.pdf (868.4 KB)	
3C6	Ilimmarfik	3c61_kn.pdf (797.3 KB)	
3C7	Manguaqqami Qiterisaqarfik		3c72_kn.pdf (973.9 KB)
3C8	Qernertunnguani Qiterisaqarfik	3a72_kn.pdf (780.2 KB)	
3D2	Quassussuup Tungaani iliveqarfik	3d21_kn.pdf (903.2 KB)	
3D13	Qernertunnguit Kangerluani takornarianut illuaqqat		3d131_kn.pdf (4.1 MB)
3E1	Eqqagassalerineq aamma ikuallaavik	3e11_kn.pdf (2.1 MB)	
3E2	Sarfaarsuit Qooruani qisunnut inaalitsivik	3e21_kn.pdf (2.2 MB)	
3E4	Qimatulivinni ujaqqanik piiaaffik	3e41_kn.pdf (6.7 MB)	
3E5	Nuummi Mittarfik	3e5-2_kal.pdf (3 MB)	
4A1	Asiarpami inissiaqarfik	4a12_kn.pdf (1.8 MB)	
4A2	Tikiusaami inissiaqarfik	4a22_kn.pdf (1 MB)	
4A4	Igimami inissiaqarfik		4a42_kn.pdf (6.9 MB)

4A5	Suloqqami inissiaqarfik		4a5_kpt_kn.pdf (7.3 MB)
4A6	Pinguaraq, Nuuk	kpt_4a6_kal.pdf (4.5 MB)	
4A7	Mitsimmaviup	kpt_4a7-1_mitsimmaviup_kn.pdf (979 KB)	
4A8	Ningitsivimmi inissiaqarfik	kpt_4a8-1_kal.pdf (24 MB)	
4B1	Naternami inuussutissarsiateqarfik	4b11_kn.pdf (2.3 MB)	
4B4	Mittarfiup avannamut kangiani inuussutissarsiateqarfik		4b4_4c2_4d8_kn.pdf (5.7 MB)
4B5	Isuliffmimi inuussutissarsiateqarfik		4b51_kn.pdf (9.1 MB)
4C1	Pisissiani Qiterisaqarfik		4c14_kn.pdf (4.6 MB)
4C2	Mittarfiup avannamut kangiani Pinerluuteqarsimasunut Inissiisarfik		4c2_kpt_kn.pdf (8.1 MB)
4C3	Ningitsivik	kpt_4c3-1_ningitsivik_kn.pdf (1.1 MB)	
4C4	Tuukkami umiatsianut nuannaariartaatinut inissiisarfik	4d31_kn.pdf (5.5 MB)	
4C5	AKO Atuarfik Hans Lyngemik	kpt_4c5-1_ako_atuarfik_hans_lyngemik_kn.pdf (1.3 MB)	
4C6	Atuarfik Hans Lyngemik alliliineq	kpt_4c6-1_atuarfik_hans_lyngemik_alliliineq_kn.pdf (792.8 KB)	
4C7	Mitsimmaviup qeqqa	kpt_4c7-1_mitsimmaviup_kn.pdf (861.9 KB)	
4D2	Quassussuarmi sisorartarfik	4d21_kn.pdf (788.7 KB)	
4D5	Qinngutsinni kuuk	4a22_kn.pdf (1 MB)	
4D8	Niaqornannguaq		4b4_4c2_4d8_kn.pdf (5.7 MB)
4E2	Nuuk, Qinngorput / Niaqornannguaq		kpt_4e2-1_kal.pdf (21 MB)
4E3	Imeqarfik	4a12_kn.pdf (1.8 MB)	
4E5	Kiassaateqarfik		4e51_kn.pdf (2.1 MB)
4E6	Quassussuup eqqaani Qallussuaq	4e62_dk.pdf (1.1 MB)	
5A1	Inissiaqarfik Siorarsiorfik Avannarleq	kpt_5a1-1_siorarsiorfik_avannarleq_kn.pdf (844.4 KB)	
5A2	Inissiaqarfik Siorarsiorfik Avannamut-kangia	kpt_5a2-1_siorarsiorfik_avannamut-kangia_kn.pdf (769 KB)	
5A3	Immikkut ittunik aalajangersagaqanngilaq	kpt_5a3-1_siorarsiorfik_qeqqa_kn.pdf (778.2 KB)	
5A4	Inissiaqarfik Siorarsiorfik Avannamut-kitaa	kpt_5a4-1_siorarsiorfik_avannamut-kitaa_kn.pdf (782.1 KB)	
5A5	Inissiaqarfik Siorarsiorfik Killeq	kpt_5a5-1_siorarsiorfik_killeq_kn.pdf (811.5 KB)	
5A6	Inissiaqarfik Siorarsiorfik Tatsip eqqaani	kpt_5a6-1_siorarsiorfik_tatsip_eqqaani_kn.pdf (704.2 KB)	
5A7	Inissiaqarfik Siorarsiorfik Kujalleq	kpt_5a7-1_siorarsiorfik_kujalleq_kn.pdf (866 KB)	
5A8	Inissiaqarfik Siorarsiorfik Kangilleq	kpt_5a8-1_siorarsiorfik_kangilleq_kn.pdf (779.4 KB)	
5C1	Siorarsiorfimmil illoqarfiup qeqqa	kpt_5c1-1_siorarsiorfimmil_illoqarfiup_qeqqa_kn.pdf (856.9 KB)	
5C2	Siorarsiorfimmil oqaluffeqarfik	kpt_5c2-1_oqaluffeqarfik_kn.pdf (773 KB)	
5C3	Siorarsiorfiup Kujalliup qeqqa	kpt_5c3-1_siorarsiorfiup_kujalliup_kn.pdf (843.4 KB)	
5D1	Nunataq sanaartorfiussanngitsoq Siorarsiorfiup Avannaa	kpt_5d1-1_siorarsiorfiup_avannaa_kn.pdf (860.7 KB)	
5D2	Nunataq sanaartorfiussanngitsoq Siorarsiorfiup Kujataa	kpt_5d2-1_siorarsiorfiup_kujataa_kn.pdf (1.2 MB)	
5D3	Qaqqap qatsissortaata sinaani nunataq sanaartorfiussanngitsoq	kpt_5d3-1_qaqqap_qatsissortaata_sinaani_kn.pdf (644.6 KB)	
5D4	Iliveqarfimmut aqqummi nunataq sanaartorfiussanngitsoq	kpt_5d4-1_iliveqarfimmut_aqqummi_kn.pdf (828.8 KB)	

Paamiut

Pilersaarutit atuuttut

Immikkoortup ilaa	Pilersaarutip taaguutaa	Linke
20A10	Qipoqqarmi inissiaqarfik	20a101_kn.pdf (1 MB)
20B1	Anton Petersenip Aqqutaani Aalisakkeriviullu eqqaani umiarsualivik	20b11_kn.pdf (1.3 MB)
20B5	Mittarfiup aqqusernata nutaap eqqani inuussutissarsiateqarfik umiarsualiveqarfillu	kpt_20b5-1_kal.pdf (19.7 MB)
20C1	Nuiertoqarfitoqaaq	20c11_kn.pdf (1.3 MB)
20C2	Paamiuni illoqarfiup qeqqa	20c21_2_kn.pdf (2.2 MB)
20C6	Prinsesse Benediktep Aqqutaani utoqqarnut inissiat	20c61_kn.pdf (599.6 KB)
20D6	Kirkegårdsvejip isuani iliveqarfik nutaaq	20d61_kn.pdf (621.8 KB)
20E9	Jakob Severinip Aqqutaani teknikimut atortut	20e91_kn.pdf (688.2 KB) 20e92_dk.pdf (513.3 KB)

Ittoqqortoormiit

Pilersaarutit atuuttut

Immikkoortup ilaa	Pilersaarutip taaguutaa	Linke
-------------------	-------------------------	-------

Tasiilaq

Pilersaarutit atuuttut

Immikkoortup ilaa	Pilersaarutip taaguutaa	Linke
30A1	Strandvejemi inissiaqarfik	30a1_dk_kn.pdf (2.3 MB)
30A5	Mikip Aqqulaa-ni inissiaqarfik	30a51_dk.pdf (616.2 KB)
30A6	Attertumi inissiat	30a61_dk.pdf (937.1 KB)
30A7	Attertup Nuuani inissiaqarfik	30a71_dk.pdf (818.5 KB)
30A8	Prinsesse Benediktup Aqqulaa-ni inissiaqarfik	30a8_dk_kn.pdf (1.8 MB)
30A9	Akitterni-mi inissiaqarfik	30a91_dk.pdf (937 KB)
30A12	Akitternip avannamut kangiatungaani inissiaqarfik	30a122_dk.pdf (5.1 MB)
30A13	Akitternip avannamut kitaatungaani inissiaqarfik	30a131_kn.pdf (492.8 KB)
30B2	Ittimiini umiarsualivik	30b22_30b32_30e92_dk.pdf (2.4 MB)
30B3	Eqqaavimmut-mi inuussutissarsiateqarfik	30b22_30b32_30e92_dk.pdf (2.4 MB)
30C1	Tasiilami illoqarfiup qeqqa	30c1_dk.pdf (3.1 MB)
30C2	Attertumut-mi Eertasimappimut-milu Qiterisaqarfik	30c2_kn_dk.pdf (2.5 MB)
30C5	Mikisoq	30c51_dk.pdf (818.5 KB)
30C6	Nasippi il.il.	30c61_kn.pdf (338 KB)
30C10	Ittimiini Qiterisaqarfik	30c101_kn.pdf (7.4 MB)
30E9	Ujaqqanik piiaaffik	30b22_30b32_30e92_dk.pdf (2.4 MB)

30E11	Qaartartuusivik	30e111_kn.pdf (463.5 KB)
30E12	Erngup nukinganik nukissiorfik saputillu	30e121_kn.pdf (524 KB)
30E13	Aammangaaq-mi erngup nukinganik nukissiorfik	30e131_kn.pdf (409.3 KB)

Pilersaarutit nunaminertanillu agguaassisimanerit suut atuuppat?

Gældende frilandsplaner

Akuersissuteqarnermi

Pilersaarutininik atorunnaarsitsinerit

Siunnersuut Sermersooq kommunimut pilersaarut 2028

Sermersooq kommunimut pilersaarut 2024

Pilersaaruserioriaaseq 2011

Kommunimut pilersaarut

Pilersaarutip taaguutaa	Linke
Kommunimut pilersaarutip Sermersooq 2024	Kommunimut_pilersaarummut_tikilluarit.pdf (53.8 KB) Kommune.pdf (321.5 KB) Inoqarfiit.pdf (1.2 MB) Aalajangersakkat.pdf (162.9 KB) Immikkoortunut_pilersaarutit.pdf (12.5 MB) Nunaminertamik_atugassiineq.pdf (120.2 KB) Nassuiaat.pdf (577.9 KB)
Kommunimut Pilersaarut 2005 - 2014	del_1_kal.pdf (8.8 MB) del_2_kal.pdf (10.8 MB) del_3_kal.pdf (9.4 MB) del_4_kal.pdf (11.1 MB) del_5_kal.pdf (7.2 MB)
Paamiut kommuneplan 1996-2011 Ivittut kommuneplan 2007-2017 Ittoqqortootmiit kommuneplan 1998-2010	paa_kommuneplan_19962011.pdf (2.4 MB) ivituut_kommuneplan_samlet.pdf (5.1 MB) kommuneplan_ittoqqortoormiit.pdf (5.5 MB)
Amassallip kommunianut pilersaarut 2005-2016	del_1_kal.pdf (1.6 MB) del_2_kal.pdf (8.4 MB) del_3_kal.pdf (14.7 MB) del_4_kal.pdf (19.6 MB) del_5_kal.pdf (5 MB) del_6_kal.pdf (3.5 MB)

Kommunimut pilersaarummut tapiliussat immikkoortullu ilaani pilersaarutit pillugit takussutissiaq

Nuuk

Atortussaajunnaartitsineq / taamaatitsineq

Immikkoortup ilaa	Pilersaarutip taaguutaa	Linke
1A1	Kujallerpaani inissiaqarfik	1a1_kn.pdf (12 mb)
1A6	Avannarlerni Gertrud Rasksvej-milu inissiaqarfiit	1a62_kn.pdf (4.8 MB)
1A18	C.E. Jansensvej eqqaani inissiaqarfik	1c181_kn.pdf (373.2 KB)
1B1	Nuummi umiarsuarnut imarpikoorutinut umiarsualivik	1b11_kn_ophaevet.pdf (2.2 MB)
1B3	Nuukullammi inuussutissarsiateqarfik	1b3_lp_kn.pdf (3 MB)
1C2	Dronning Ingridip Napparsimmavissua	1c21_kn_ophaevet.pdf (2.6 MB)
1C3	Aqqusinersuaq Qiterisaqarfik	1c31_kn_ophaevet.pdf (497.8 KB)
1C8	Nuummi illoqarfiup qeqqa	1c85_kn_ophaevet.pdf (2.7 MB)
1C12	Aqutsisoqarfik	1c126_kn_ophaevet.pdf (3.1 MB)
1C14	Nuutoqaaq	1c142_kn_ophaevet.pdf (617.7 KB)
1C15	Ilinniarfissuaqarfiup eqqaa	1c15_kn_ophaevet.pdf (1.7 MB)
1C26	Nuukullammi Qiterisaqarfik	1c241_kn.pdf (2.4 MB)
1C30	Tuujummi Qiterisaqarfik	1c301_dk_ophaevet.pdf (9 MB)
1D4	Nuup arsaattarfia	1d42_kn_ophaevet.pdf (1.3 MB)
2B1	Industrivejimi inuussutissarsiateqarfik	2b11_kn.pdf (399 KB)
2B2	Nuummi containerersortunut umiarsualivik	2b23_kn.pdf (7.9 MB)
2B4	Qeqertat Eqqaaveqarfiugallartooq	2b41_kn_ophaevet.pdf (1.5 MB)
3A5		3a51_kn_ophaevet.pdf (243.3 KB)
3A8	liminami inissiaqarfik	3a82_kn_ophaevet.pdf (1.7 MB)
3B1	Pukuffimmi inuussutissarsiateqarfik	3b11_kn_ophaevet.pdf (429.5 KB)
3D1	Annersuarmi nunaminertaq sanaartorfigeqqusaanngitsooq	3d13_kn_ophaevet.pdf (677 KB)
3E5	Nuummi Mittarfik	3e51_kn.pdf (821.8 KB)
3E5	Nuummi Mittarfik	3e51_kn.pdf (1.4 MB)
4A4	Igimami inissiaqarfik	4a41_kn_ophaevet.pdf (1.6 MB)
4A5	Suloqqami inissiaqarfik	4a51_kn_ophaevet.pdf (3.4 MB)
4A6	Pinguaraq, Nuuk	kpt_4a6_kal.pdf (4.3 MB)
4C1	Pisissiani Qiterisaqarfik	4c1_kn_ophaevet.pdf (10 MB)

Paamiut

Atortussaajunnaartitsineq / taamaatitsineq

Immikkoortup ilaa	Pilersaarutip taaguutaa	Linke
20C2	Paamiuni illoqarfiup qeqqa	20c21_2_kn.pdf (3 MB)(737.3 KB)
20B5	Mittarfiup aqqusernata nutaap eqqani inuussutissarsiateqarfik umiarsualiveqarfillu	20e41_kn.pdf (793.1 KB)

Ittoqqortoormiit

Atortussaajunnaartitsineq / taamaatitsineq

**Immikkoortup
ilaa**

Pilersaarutip taaguutaa

Linke

Tasiilaq

Atortussaajunnaartitsineq / taamaatitsineq

Immikkoortup ilaa	Pilersaarutip taaguutaa	Linke
30A12	Akitternip avannamut kangiatungaani inissiaqarfik	30a121_kn_ophavet.pdf (550.1 KB)
30B2	Ittimiini umiarsualivik	30b21_30b31_30e91_dk_ophavet.pdf (1.2 MB)
30B3	Eqqaavimmut-mi inuussutissarsiuteqarfik	30b21_30b31_30e91_dk_ophavet.pdf (1.2 MB)
30E9	Ujaqqanik paaaffik	30b21_30b31_30e91_dk_ophavet.pdf (1.2 MB)

Pilersaarusionermik toqqortaasivik

Den Regionale Udviklingsstrategi (RUS)